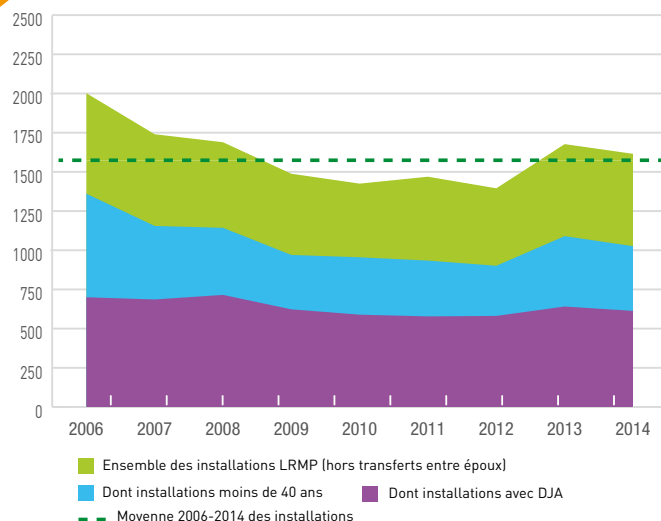




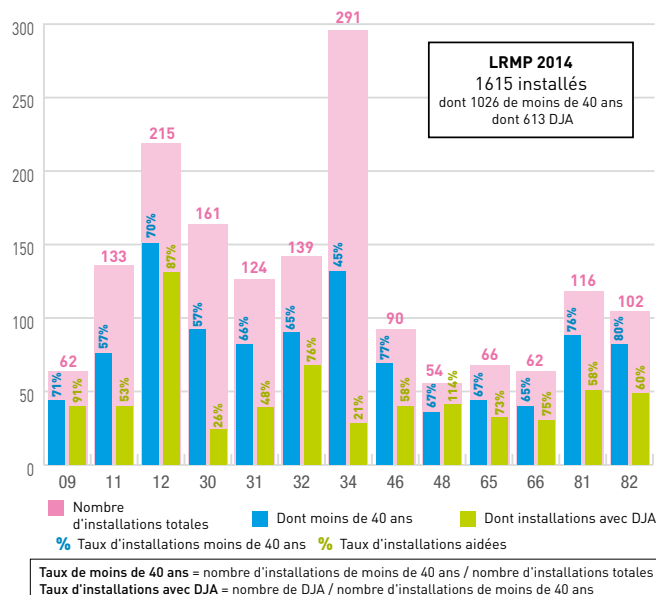
# INSTALLATION ET TRANSMISSION

En Languedoc-Roussillon Midi-Pyrénées, comme dans les autres régions françaises, le vieillissement de la population agricole se poursuit et en 2013, **37% des chefs d'exploitations de la région a plus de 55 ans**. Les installations ne suffisent pas à compenser les départs : en moyenne sur les 10 dernières années, pour 100 agriculteurs qui arrêtent leur activité, on compte seulement 61 installations (taux de remplacement 60,8%). Rapporté à la population agricole totale, le renouvellement moyen est de 2,4% (cf. définitions page 49). Certaines productions connaissent toutefois une dynamique d'installation plus importante avec un taux de renouvellement supérieur à 4% : le maraîchage, l'élevage équin et l'élevage avicole. **2013 est plutôt une bonne année en matière d'installations dans la région**. En effet, avec 1 677 installés (soit +20% par rapport à 2012), la région est remontée au-dessus de sa moyenne décennale pour la première fois depuis 2008. Après 5 années de baisse consécutives, la dynamique d'installations semblait s'infléchir positivement avec une augmentation constante du taux de remplacement depuis 2011 pour atteindre 73% en 2013. Cette tendance, principalement due aux installations de jeunes (moins de 40 ans) sans DJA (+40% par rapport à 2012) ne se poursuit pas en 2014. Avec 62 installations de moins qu'en 2013, **le taux de remplacement retombe en effet à 63%**. On constate également en 2014 une baisse du taux d'installations aidées (DJA), avec une baisse de 3 points par rapport à la moyenne 2008-2012 (63%).



## ÉVOLUTION DES INSTALLATIONS EN LRMP DE 2006 À 2014

(Sources : CA, MSA - traitement ODR/CRA LRMP)



## LES CHIFFRES

### Zoom sur les installations DJA en 2015

(dossiers engagés)

- \* Part de femmes : 21%
- \* Part des installations hors cadre familial : 31%
- \* Part des installations en société : 58%
- \* Part des installations en Bio : 23%

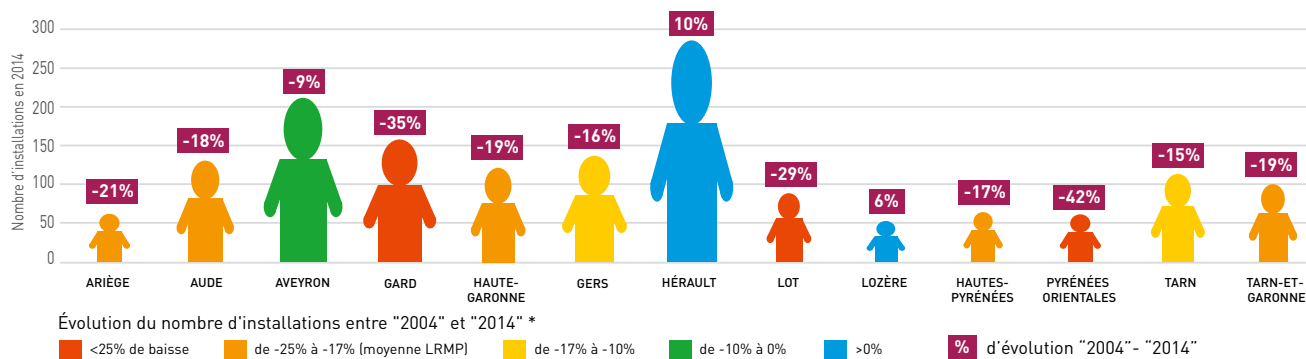
### Répartition selon les principales productions :

- Élevage bovin, viande et lait : 33%
- Cultures permanentes et spécialisées dont viticulture : 20%
- Élevage ovin, caprin, viande et lait : 19%
- Autres productions : 10%
- Grandes cultures : 10%
- Élevage granivore : 7%

(Source : Chambres d'agriculture Languedoc-Roussillon Midi-Pyrénées)

## INSTALLATIONS PAR DÉPARTEMENT EN 2014

(Sources : CA, MSA - traitement ODR/CRA LRMP)



## DYNAMIQUE DES INSTALLATIONS PAR DÉPARTEMENT

(Sources : MSA ; DRAAF ; CA-traitement ODR/CRA LRMP)