



Julie Bodeau – Chambre régionale
d'agriculture d'Occitanie
Julie.bodeau@occitanie.chambagri.fr

LES JOURNÉES IRD EN OCCITANIE



Le Varenne de l'eau et du
changement climatique,
des pistes pour la
résilience des
exploitations d'Occitanie






- Lancement en mai 2021 par les 2 ministères (Agriculture et Transition Ecologique)

- **3 grandes thématiques**

 Se doter d'outils d'anticipation et de protection dans le cadre de la politique globale de gestion des aléas climatiques

 Renforcer la résilience de l'agriculture dans une approche globale en agissant notamment sur les sols, les variétés, les pratiques culturales et d'élevage, les infrastructures agroécologiques et l'efficacité de l'eau d'irrigation.

 Partager une vision raisonnée des besoins et de l'accès aux ressources en eau mobilisables pour l'agriculture sur le long terme : réalisations, avancées et perspectives

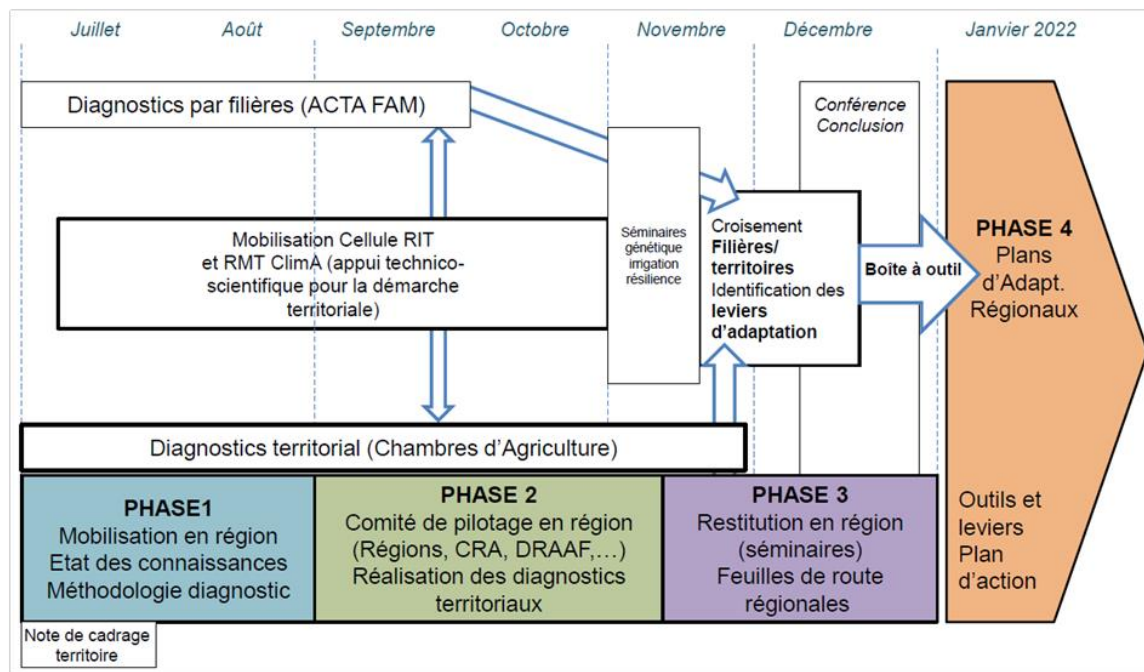
Diagnostiques par filières
Travaux réalisés par les filières

Diagnostiques par territoires
Travaux réalisés par les
Chambres d'agriculture



Elaboration du Plan régional d'adaptation au CC

Travaux engagés en Occitanie – Ambition



Mise en place du comité de pilotage, instance de décision et de validation

Composition :

- CRAO
- FRSEA, JA, CR, CP
- LCA, FNA
- SIDAM
- DRAAF, DREAL
- Agences de l'Eau (AG et RMC), ADEME
- Conseil Régional, AREC
- Instituts techniques en région : ARVALIS, CTIFL, IDELE, IFV, Terres Inovia
- INRAE
- Agri Sud-Ouest Innovation
- CESER
- Personnes qualifiées

L'ambition que portent les élus de la Chambre régionale d'agriculture Occitanie pour ce Plan d'adaptation de l'agriculture au Changement climatique :

- Il doit présenter des orientations (stratégies) pour l'adaptation au changement climatique des filières et des territoires de la région en identifiant notamment les différents leviers d'adaptation
- Il doit comprendre un volet concernant la mobilisation de la ressource en eau et faire ainsi le lien avec les travaux de la thématique 3
- Sur l'ensemble de ces sujets, il devra constituer **le cadre de l'intervention des Politiques Publiques en région** sur le thème de l'adaptation de l'agriculture au changement climatique pour les années à venir.

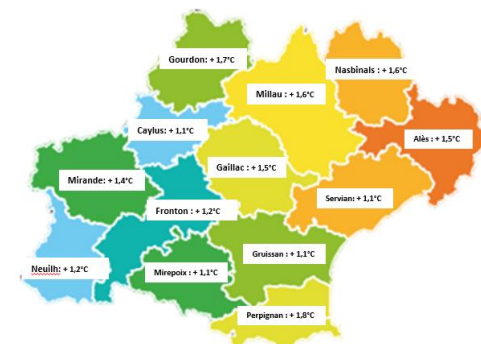
Elaboration du Plan régional d'adaptation au CC

Travaux engagés en Occitanie – Diagnostic



Le diagnostic territorial en Occitanie – 2021

- Le climat en Occitanie
 - Les évolutions climatiques en Occitanie : observations et projections (ORACLE/ClimA XXI)
 - L'hydrologie en Occitanie
 - Les productions agricoles en région (Agriscopie)
 - Illustrations des impacts du changement climatique en Occitanie sur les filières
- *Exemples viticulture en Occitanie : avancée des dates de vendanges du Muscat Alexandria de 11 jours dans les PO (Source : Maison des vignerons 66), gel avril 2021 : 154 465 ha impactés (Source réseau CA)*
 - *Exemples GC en Occitanie : une stagnation des rendements en blé tendre de - 0,01 q/ha/an de 1998 à 2020. Dans le Gard, une augmentation des rendements en blé dur de 0,48 q/ha/an alors que l'accroissement génétique des essais Arvalis est de 0,95 q/ha/an.*
 - *Exemples arboriculture en Occitanie : Augmentation de la pression de la punaise diabolique (Halyomorpha Halys), sur les fruits à pépin avec des dégâts plus importants en fréquence et en intensité. Source : bilan 2020 des BSV en Occitanie.*
 - *Exemples en Occitanie : une précocification de la mise à l'herbe de 10 jours en Lozère (Chanac) entre 1980 et 2015 et de la date d'ensilage de 12 jours sur la même période, source AP3C.*



Elaboration du Plan régional d'adaptation au CC

Travaux engagés en Occitanie – Diagnostic



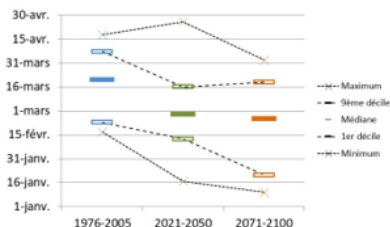
Le diagnostic territorial en Occitanie - 2021

Exemple de couples filières territoires

- **11/31/81 - Grandes cultures et Lauragais**
- **32/65 - GCPE et Système NESTE**
- **82/46 - Grandes cultures et Quercy Blanc**
- **81/12/34 - Polyculture Elevage et Haut Languedoc**

- Une description du territoire
- Des projections climatiques locales de 4 indicateurs
- Une analyse AFOM

Indicateur agroclimatique 2 : Date de dernières gelées en sortie d'hiver (risque de gel céréales à paille)



Nos projections montrent une date plus précoce de gelées en sortie d'hiver, passant d'une moyenne à la mi-mars à fin février.

Atouts	Faiblesses
<p>Espèces et variétés</p> <ul style="list-style-type: none"> - Nombreuses précocités variétales disponibles pour atténuer les risques à l'échelle de l'exploitation <p>Accès à l'eau</p> <ul style="list-style-type: none"> - Trois retenues collinaires structurantes assurant le soutien d'étiage (retenue de l'Estrade, du Laragou et de la Balerne) - Nombre important de petits plans d'eau permettant une certaine indépendance des irrigants concernés. <p>Territoire</p> <ul style="list-style-type: none"> - Sols plus secs en mai-juin, facilitant les interventions au champ à cette période (engrais, traitements) 	<p>Accès à l'eau</p> <ul style="list-style-type: none"> - Accès limité à l'eau pour irrigation en dehors de l'Hers Mort et du Girou. <p>Économie agricole</p> <ul style="list-style-type: none"> - Age moyen élevé des exploitants. <p>Territoire</p> <ul style="list-style-type: none"> - Débits des cours d'eau du bassin naturellement faibles et des débits très faibles, notamment à l'étiage de l'ensemble des cours d'eau du territoire. - Quasi-totalité du bassin inclus en Zone de Répartition des Eaux Superficielles - Tendance nette à davantage de sécheresse, de nombreux sols superficiels peu aptes à compenser le manque d'eau. - Sensibilité forte à l'érosion et à la perte des sols. <p>Soutien d'étiage du Girou uniquement sur la partie médiane et aval.</p>
Opportunités	Menaces
<p>Recherche variétale</p> <ul style="list-style-type: none"> - Recherche génétique de variétés plus résistantes à la sécheresse (et à l'échaudage) <p>Itinéraire technique</p> <ul style="list-style-type: none"> - Protéger les sols (agriculture de conservation, lutte contre l'érosion) pour conserver ou renforcer leur réserve en eau <p>Accès à l'eau</p> <ul style="list-style-type: none"> - Optimisation possible des plans d'eau notamment ceux inutilisés (voir étude d'optimisation des plans d'eau du 31, CDA31). 	<p>Accès à l'eau</p> <ul style="list-style-type: none"> - Dégradation de l'état quantitatif de la ressource en eau en raison du changement climatique. - Concurrence future probable pour l'accès à l'eau d'irrigation avec la salubrité et l'eau potable. <p>Territoire</p> <ul style="list-style-type: none"> - Tendance à la diminution des débits des cours d'eau en lien avec la baisse générale de la pluviométrie sur le territoire.

Elaboration du Plan régional d'adaptation au CC

Travaux engagés en Occitanie – Feuilles de route



Elaboration de feuilles de route par filière – 2022

Confiée aux Comités d'Orientation Filières de la CRAO

- ✓ Inscrire ce plan régional au service de la vision prospective de l'agriculture régionale proposé dans le scénario « **Agriculture prospective et territorialisée** » à horizon 2050
- ✓ Mise en place de groupes de travail par filière : représentants techniques des membres des Comités d'orientation
- ✓ Contribution du COREDEF

Actions des feuilles de route réparties par thématiques

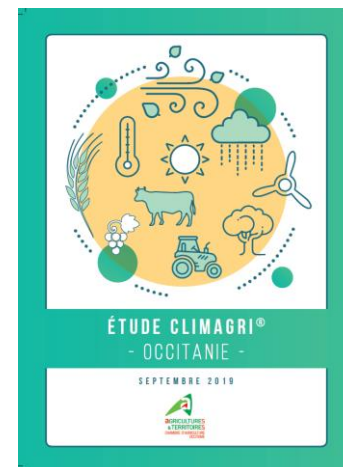
Innovation et Recherche

Techniques et pratiques

Économie agricole

Ressources en eau

Communication





Feuille de route Grandes Cultures et Semences

	Innovation / Recherche	Ressources en eau	Techniques & Pratiques	Economie agricole	Communication
Grandes cultures / Semences (17)	6	1	7	2	1

Actions transversales

- ✓ 5 actions identifiées comme prioritaires par les Comités d'orientation filières et à engager dès 2023 parmi les thématiques **R&D**, **Techniques & pratiques** et **Economie**





Feuille de route Grandes Cultures et Semences – Actions prioritaires

Engager une étude prospective de la filière régionale pour identifier les opportunités et menaces face au changement climatique à horizon 2050

- Caractériser les impacts des effets du changement climatique sur les pratiques culturales et les conditions de productions
- Préconiser les leviers d'adaptation les plus appropriés.

Développer une connaissance partagée sur les pratiques et les outils d'adaptation et atténuation au changement climatique

- Recenser et identifier les verrous techniques actuels et les leviers pour les surmonter
- Structurer des nouveaux projets de recherche transversaux
- Impliquer les conseillers et les agriculteurs dans des projets multi partenariaux de R&D





Feuille de route Grandes Cultures et Semences - Actions prioritaires

Faire monter en compétences les conseillers et les agriculteurs pour l'évolution des pratiques en faveur de l'atténuation et de l'adaptation au changement climatique

- Définir les domaines d'innovation à promouvoir : conservation des sols, agroforesterie, stockage de carbone etc...
- Elaborer des références technico économiques
- Former les conseillers et les agriculteurs
- Valoriser et diffuser les travaux de R&D

Maintenir et améliorer le fonctionnement et la qualité des sols

- Améliorer la structure et la rétention en eau des sols via une multiplicité de techniques comme l'ACS, les haies, agroforesterie, les cultures associées
- Capitaliser les résultats de la recherche, diffuser et sensibiliser

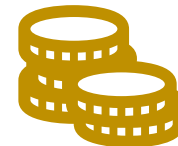




Feuille de route Grandes Cultures et Semences - Actions prioritaires

Soutenir ou structurer des filières qui valorisent la diversité des productions nécessaires à des systèmes résilients

- Maintenir des EA diversifiées avec des cultures complémentaires
- Développer des filières bio territorialisées
- Développer des filières courtes avec un lien entre production végétales et productions animales





Feuille de route Grandes Cultures et Semences - Actions prioritaires



Actions transversales

Gestion de la ressource en eau

➤ **Sécuriser et développer l'accès à l'eau (abreuvement, lutte anti-gel, irrigation) par une combinaison de solutions**

- Engager des démarches territoriales de mobilisation de nouvelles ressources
- Mettre en œuvre des actions de sécurisation de la ressource en eau

4 thématiques :

- Gouvernance
- Méthode
- Règlementation
- Financement

Communication / Sensibilisation



➤ **Construire des actions à destination de l'ensemble de la filière et du consommateur**

- Communiquer auprès de l'ensemble des acteurs de la filière
- Communiquer auprès des collectivités locales
- Communiquer auprès du citoyen – consommateur pour les sensibiliser aux enjeux de l'agriculture dans l'adaptation et à son rôle dans l'atténuation



Perspectives 2023

- Préciser le contenu et la mise en œuvre des actions prioritaires en identifiant le rôle des partenaires techniques et financiers → Equipe projet CRAO
- Faire valider les actions et la proposition d'organisation par le comité de pilotage du Varenne Occitanie : 1^{er} semestre 2023
- Assurer le suivi de la mise en œuvre de ces actions par les Comités d'orientation filières de la CRAO et le COREDEF