

Abonnez-vous
gratuitement
aux BSV de la région
Occitanie



A retenir

- MILDIU** Les dégâts sont très importants sur feuilles et sur grappes. La pression est très forte, ne baissez pas les bras. Il est important de maintenir un feuillage actif pour la mise en réserve et la maturité des grappes restantes.
- BLACK-ROT** La situation se stabilise. Quelques symptômes persistent. Restez vigilants.
- VERS DE LA GRAPPE** Le vol de la 2ème génération se termine. Dénombrez les perforations.
- FLAVESCENCE DOREE** T3 conv : du 20 juillet au 5 août



Directeur de publication :

Denis CARRETIER
Président de la Chambre
Régionale d'Agriculture
d'Occitanie
BP 22107
31321 CASTANET
TOLOSAN Cx
Tel 05.61.75.26.00

Dépôt légal : à parution

Comité de validation :
Syndicat de Défense des
vins AOC Cahors, Chambre
d'agriculture du Lot,
Chambre régionale
d'Agriculture d'Occitanie,
DRAAF Occitanie,
SODEPAC, Vinvalie Cave
des Côtes d'Olt

ÉCOPHYTO
RÉDUIRE ET AMÉLIORER
L'UTILISATION DES PHYTOS

Action pilotée par le Ministère
chargé de l'agriculture et le
ministère chargé de l'écologie,
avec l'appui financier de
l'Agence Française pour la
Biodiversité, par les crédits
issus de la redevance pour
pollutions diffuses attribués au
financement du plan Ecophyto.

Ce mois-ci, découvrez la nouvelle plateforme
Auxiliaires et pollinisateurs sur le site Agriconnaissances !



AUXILIAIRES ET POLLINISATEURS
Découvrir et développer la biodiversité fonctionnelle dans vos parcelles

Un espace web pour vous familiariser avec les enjeux
de la biodiversité fonctionnelle en milieu agricole

itsap INSTITUT DE L'ARABLE
CHAMBRE D'AGRICULTURE MIDI-PYRENES
MINISTÈRE DE L'AGRICULTURE ET DE LA PÊCHE
MINISTÈRE DE LA SÉRIERIE ET DE LA SOUVERAINETÉ ALIMENTAIRE






Page accessible en cliquant [ICI](#)

METEO

• Pour la période écoulée

La semaine a été plutôt sèche. Les cumuls restent faibles de 0,4 à 9mm suivant les secteurs.

• Pour les prochains jours

	Mer 19	Jeu 20	Ven 21	Sam 22	Dim 23
Températures	17-30	16-32	17-26	16-28	18-30
Tendances					

La semaine s'annonce quasiment sèche avec un léger risque d'averses pour vendredi.

STADES PHENOLOGIQUES

Tableau des stades phénologiques

	Cépages	Fermeture de la grappe	Début véraison
Vallée	Côt		
	Merlot		
Plateau	Côt		
	Merlot		

La véraison se fait attendre.



Stade 33 : Fermeture de la grappe Stade 35 : début véraison

Photo CA8, Vinovalie 46 – stades selon échelle Eichhorn et Lorenz

PROPHYLAXIE

Cette année est à la fois chaude et humide, engendrant ainsi une pression très importante liée aux maladies fongiques.

La mise en place de mesures prophylactiques peut permettre de limiter les impacts de ces maladies :

- L'épamprage permet de diminuer le développement d'organes verts à proximité du sol qui sont autant de supports pour des contaminations.
- Un relevage et un écimage soignés permettent de limiter la progression du mildiou et du black-rot en diminuant l'humidité présente dans les souches, en permettant une meilleure pénétration des applications et en éliminant les symptômes présents sur les jeunes feuilles.
- L'effeuillage pratiqué dès la nouaison permet une meilleure aération des grappes, une mise à la lumière des grains, une meilleure pénétration des produits et freine ainsi le développement du botrytis et de l'oïdium.

MILDIOU (*Plasmopara viticola*)

• Situation au vignoble

Avec l'aide de la chaleur, la situation se stabilise et les symptômes sèchent.

Évaluation du risque : Les symptômes sont toujours omniprésents au vignoble.

La pression exercée par le mildiou est toujours importante. Il est important de maintenir une protection jusqu'à la véraison pour sauver la récolte restante. De plus, il est aussi crucial de

maintenir un feuillage actif afin de favoriser la maturité des raisins mais aussi la mise en réserve indispensable pour la campagne suivante.



Techniques alternatives : L'utilisation de moyens de bio-contrôle est possible et peut aider dans la gestion du mildiou. Consultez la liste des produits de bio-contrôle en [cliquant ici](#).

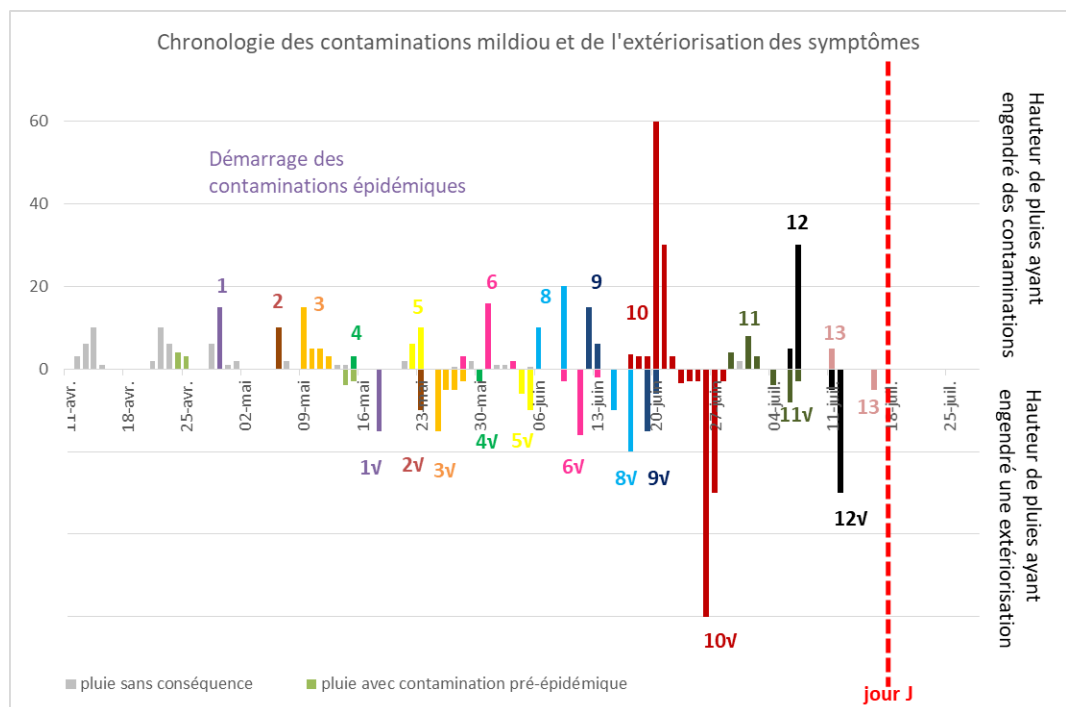
Résistance : le mildiou présente des résistances vis-vis de certains produits phytosanitaires. Il est important de les connaître et d'adapter son calendrier de traitement en fonction de ce risque de résistance. Pour en savoir plus, consultez la note nationale en cliquant [ICI](#) ou le site R4P en cliquant [ICI](#).



Mildiou sur feuilles sur Côt- Photo CA46



Mildiou sur grappes sur Côt – Photo CA46



Les histogrammes positifs indiquent la pluviométrie moyenne enregistrée sur Cahors et son impact en termes de contaminations Mildiou (hors repiquages).

Les histogrammes négatifs rappellent la hauteur de la pluie et la date correspond à la sortie des symptômes liée à cette pluie (date théorique à droite du trait rouge ou réelle à gauche de ce trait). Une croix sur ces sorties indique que la sortie théorique n'a pas été observée au vignoble, le signe √ indique une observation de ces symptômes.

BLACK ROT (*Guignardia bidwellii*)

• Situation au vignoble

Des sorties ont eu lieu lors des 15 derniers jours. Maintenant, les symptômes se stabilisent et sèchent.

Évaluation du risque : Le risque de contamination sur grappes perdure jusqu'à la fermeture complète de la grappe sur les parcelles saines. Sur les parcelles déjà impactées sur grappes, les symptômes peuvent progresser de proche en proche jusqu'à la véraison.

BOTRYTIS (*Botrytis cinerea*)

• Éléments de biologie

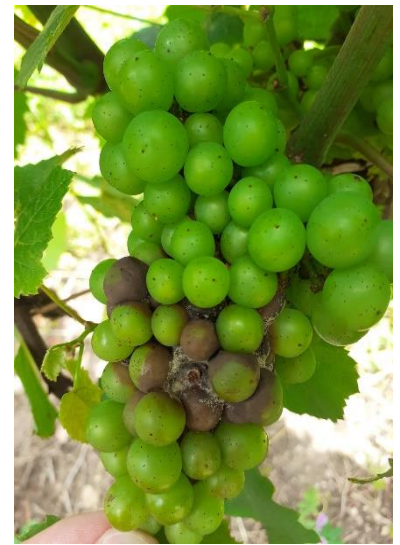
Les conditions de l'année, chaudes et humides sont favorables au Botrytis. De plus, les baies impactées par la grêle, les maladies ou les vers de la grappe sont aussi des portes d'entrée pour ce champignon.

• Situation au vignoble

Les chaleurs de ces derniers jours permettent à la situation de se stabiliser et aux symptômes de sécher.

Évaluation du risque : Le risque de Botrytis reste élevé.

Les stades « fermeture de la grappe » et « véraison » sont des stades clés de la gestion du Botrytis.



Botrytis sur Chardonnay – Photo CA46



Techniques alternatives : L'utilisation de moyens de bio-contrôle est possible et efficace. Consultez la liste des produits de bio-contrôle en [cliquant ici](#).



Résistance : le botrytis présente des résistances vis-vis de certains produits phytosanitaires. Il est important de les connaître et d'adapter sa stratégie en fonction de ce risque de résistance. Pour en savoir plus, consultez la note nationale en [cliquant ICI](#) ou le site R4P en [cliquant ICI](#).

OÏDIUM (*Erysiphe necator*)

• Situation au vignoble

Très peu de symptômes sur grappes.

Évaluation du risque : Les conditions climatiques sont toujours favorables à l'oïdium.

Sur parcelle saine, la protection peut être stoppée.

Sur parcelle présentant des symptômes, il faut rester vigilant jusqu'à la véraison afin de limiter la propagation du champignon.



Techniques alternatives : L'utilisation de moyens de bio-contrôle est possible et efficace. Consultez la liste des produits de bio-contrôle en [cliquant ici](#).

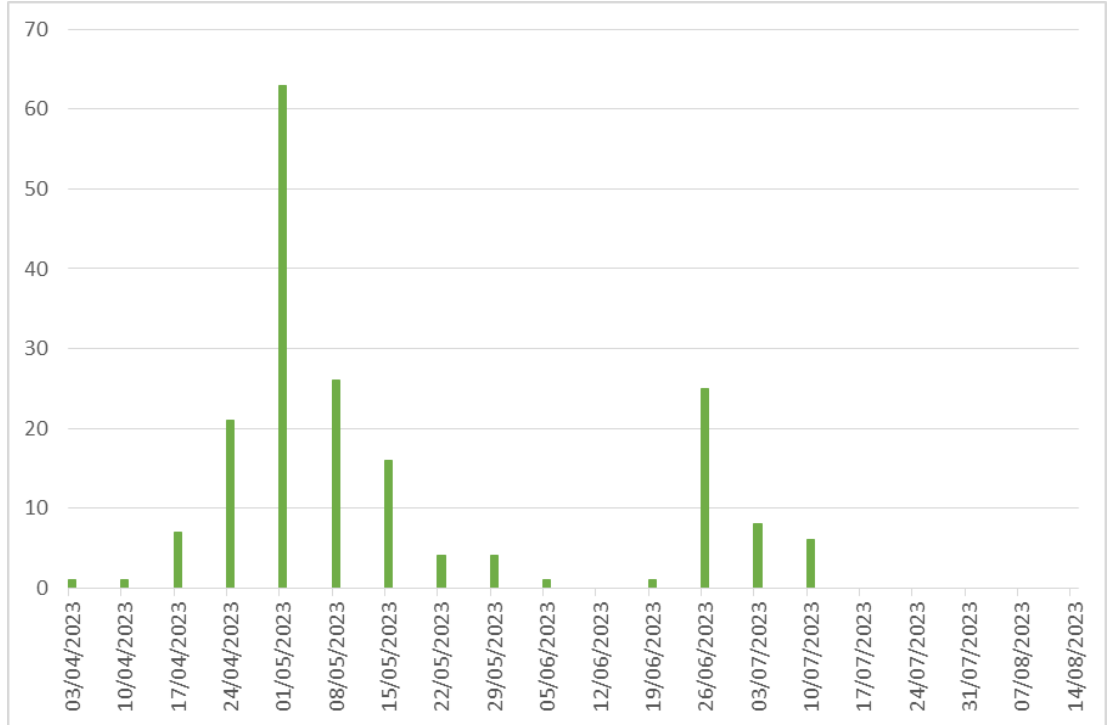


Résistance : l'oïdium présente des résistances vis-vis de certains produits phytosanitaires. Il est important de les connaître et d'adapter son calendrier de traitement en fonction de ce risque de résistance. Pour en savoir plus, consultez la note nationale en [cliquant ICI](#) ou le site R4P en [cliquant ICI](#).

VERS DE LA GRAPPE *(Lobesia botrana)*

• Situation au vignoble

Les captures sont très faibles et le vol est difficilement lisible. Peu de perforations sont signalées.



Somme des captures d'eudémis

• Modélisation (LOB, IFV)

Les larves de stade L4 à L5 sont majoritairement modélisées. La nymphose débiterait.

Evaluation du risque : Le 2^{ème} vol se termine mais a été difficile à lire.

La gestion de la G2 n'est plus d'actualité.

Afin d'évaluer le niveau de pression et ajuster la stratégie en G3, un dénombrement des perforations doit être réalisé.

Seuil indicatif de risque :

- 10 perforations pour 100 grappes en fin de G2
- 5 perforations pour 100 grappes en fin de G2 (parcelle en confusion)

Techniques alternatives : La confusion sexuelle est une méthode de lutte biologique.

<https://www.vignevin-occitanie.com/fiches-pratiques/confusion-sexuelle/>



CICADELLE VERTE *(Empoasca vitis)*

• Situation au vignoble

Les populations larvaires sont en augmentation. Les grillures sont de plus en plus présentes, notamment sur le Côt qui est très marqué.

Évaluation du risque : Le seuil de risque se rapproche. Surveillez vos parcelles.



Seuil indicatif de risque : 100 larves de cicadelle pour 100 feuilles

Techniques alternatives : Des solutions de biocontrôle existent. Elles sont à appliquer sur des larves jeunes ou de manière « préventive ». Par exemple, l'application d'argile comme barrière physique

FLAVESCENCE DOREE (Scaphoideus titanus)

• Situation au vignoble

Des symptômes de jaunisse ont été observés.

Évaluation du risque : Les dates d'intervention ont été fixées par la DRAAF :

L'arrêté préfectoral est publié sur le site de la DRAAF, retrouvez-le en cliquant [ICI](#).

T3	en conventionnel : à réaliser sur les populations adultes, selon analyse de risque, entre le 20 juillet et le 5 août.	Prochainement
	en AB : 10j après le T2, selon analyse de risque	Terminé

Le T3 n'est obligatoire que sur les parcelles de vigne-mères.

Dans tous les autres cas, sa réalisation est soumise à l'analyse de risque et est conseillée si :

- présence de foyers (parcelle à plus de 20%) dans l'environnement des parcelles lors de la prospection 2022 (ou antérieurement),
- présence de friches de vigne dans l'environnement proche,
- présence de pieds FD dans la parcelle...

Penser à enlever tout pied atteint dès sa détection.

Mesures prophylactiques : l'épamprage permet aux larves de cicadelles de remonter dans la végétation. Il faut épamprer avant le traitement afin d'en augmenter l'efficacité.

DIVERS

Les **carences en fer** sont toujours bien marquées ainsi que les carences en **potasse** et **magnésium**.

Des symptômes **d'esca** sont signalés ainsi que des cas de plus en plus fréquents **d'apoplexie**.

De **l'asphyxie racinaire** est observée suite aux forts orages quand l'eau a stagné dans les parcelles.

Prochain BSV, le 25 juillet

REPRODUCTION DU BULLETIN AUTORISÉE SEULEMENT DANS SON INTÉGRALITÉ (REPRODUCTION PARTIELLE INTERDITE)

Ce bulletin de santé du végétal a été préparé par l'animateur filière viticulture de la Chambre d'Agriculture du Tarn et élaboré sur la base des observations réalisées par la Chambre d'Agriculture du Lot, SODEPAC, CAPEL, Vitivista, Vivalie Cave des Côtes d'Olt et les agriculteurs observateurs.

Ce bulletin est produit à partir d'observations ponctuelles. S'il donne une tendance de la situation sanitaire régionale, celle-ci ne peut pas être transposée telle quelle à la parcelle. La CRA d'Occitanie dégage donc toute responsabilité quant aux décisions prises par les agriculteurs pour la protection de leurs cultures et les invite à prendre ces décisions sur la base des observations qu'ils auront réalisées et en s'appuyant sur les préconisations issues de bulletins techniques.



← Cliquez sur la vignette pour accéder à la page internet dédiée !



RENCONTRES NATIONALES DEPHY VITICULTURE

8 - 9 FÉVRIER 2024

**10 années de baisse des phytos dans le vignoble français
RÉUSSITES & PERSPECTIVES**

VENEZ ÉCHANGER AVEC LES ACTEURS DU RÉSEAU DEPHY :
Présentations, témoignages, visites d'exploitations et de sites d'expérimentations

4 sites en simultané

Angers Rouffach
St Emilion
Montpellier

Plus d'informations



Action du plan Ecophyto piloté par les ministères en charge de l'agriculture, de l'écologie, de la santé et de la recherche, avec l'appui technique et financier de l'Office français de la Biodiversité.