



N°02
04/05/2022



Animateurs filière

Jessica Rodriguez
FREDON

Nouvelle-Aquitaine

jessica.rodriguez@fredon-na.fr

Thierry BONNET
CT2F

thierry.bonnet@ct2f.fr

Directeur de publication

Luc SERVANT
Président de la Chambre
Régionale Nouvelle-Aquitaine
Boulevard des Arcades
87060 LIMOGES Cedex 2
accueil@na.chambagri.fr

Supervision

DRAAF
Service Régional
de l'Alimentation
Nouvelle-Aquitaine
22 Rue des Pénitents Blancs
87000 LIMOGES

Supervision site de Poitiers

**Reproduction intégrale
de ce bulletin autorisé.
Reproduction partielle
autorisée avec la mention
« extrait du bulletin de santé
du végétal National Tabac N°02
du 04/05/2022 »**



Bulletin disponible sur les sites CRA : bsv.na.chambagri.fr www.mp.chambagri.fr
<https://grandest.chambre-agriculture.fr/productions-agricoles/ecophyto/bulletins-de-sante-du-vegetal/>
et sur les sites des DRAAF Nouvelle-Aquitaine et Grand-Est
draaf.nouvelle-aquitaine.agriculture.gouv.fr/Bulletin-de-sante-du-vegetal
<https://draaf.grand-est.agriculture.gouv.fr/Surveillance-des-organismes>

Recevez le Bulletin de votre choix GRATUITEMENT :

Aquitaine : Formulaire d'abonnement au BSV

Midi-Pyrénées : www.bsv.mp.chambagri.fr

Grand-Est : Abonnement aux BSV

Consultez les **événements agro-écologiques** près de chez vous !

Ce qu'il faut retenir

Stade de la culture

- **Stades** : les stades de production de plants varient du premier faucillage (BBCH 1008) au stade de prêt à planter (BBCH 1060).

Observations parasitaires

- **Botrytis** : traces sur plusieurs secteurs. Restez vigilants et mettez en place les mesures de prophylaxie.
- **Olpidium** : quelques symptômes avec très peu de dégâts.
- **Sclérotinia** : première apparition sur un secteur.
- **Altises** : présence dans le Lot-et-Garonne.
- **Limaces et escargots** : premières apparitions, une fréquence d'attaque à peu près égale à l'année dernière.
- **Pucerons** : présence faible sur quelques secteurs.

Réseau de piégeage

- **Agrotis ipsilon et segetum** : quelques captures en parcelle de référence dans un secteur.

Stade de la culture

• Semis de référence

D'une manière générale, les semis de référence ont un bon état sanitaire et à ce jour 100% des parcelles sont saines. Pour la majorité, ils sont au stade premier faucillage (BBCH 1008) et quelques-uns sont au stade de « prêt à planter » (BBCH 1060). Les plants étant au stade 1^{er} faucillage (BBCH 1008) sont situés sur les parcelles de :

- Fontaines (85) - Frontenay (79) - Saint-Ignat (63) - Lapeyrouse-Mornay (26)
- Proissans (24) - Sanvensa (12) - Castetpugon (64)

Les semis étant au stade de production de plant « prêt à planter » (BBCH 1060) sont ceux de :

- Puch-d'Agenais (47) - Cuzorn (47)



Stade faucillage (à gauche) et 1er faucillage (au milieu et à droite)

(Crédit Photo : N. BARRET / TGA et S. SEGUIN / Périgord Tabac)

D'une manière générale, l'état sanitaire des plants est satisfaisant et ces derniers se développent correctement. On remarque pour Puch-d'Agenais (47) et Fontaines (85) que les semis ont été un peu tardifs, avec une prévision de plantation autour du 15 mai pour le secteur de Fontaines (85).

Dans l'ensemble, les semis sont légèrement hétérogènes, en cours de rattrapage grâce aux conditions météorologique et un faucillage précoce a été mis en place dans le secteur de Lapeyrouse-Mornay (26). Pour la zone de Frontenay (79), les plants sont homogènes et au second stade de faucillage avec des conditions de sols trop secs pour planter. Sur Brun et Burley on observe le 1^{er} faucillage dans le secteur de Saint-Ignat (63) avec des plants qui ont rapidement progressé en une semaine à la suite de températures plus homogènes entre la nuit et la journée.

Pour les bio-agresseurs il a été observé des traces de limace sur les parcelles de Fontaines (85), Frontenay (79) et de Sanvensa (12). Sur la parcelle de référence de Frontenay (79) on note la présence d'*Olpidium* sur les racines sans aucune gravité. Enfin, on signale quelques captures d'*Agrotis ipsilon* et *segetum* sur Saint-Ignat (63).

• Semis tour de plaine

Pour les semis en tour de plaine c'est le stade production de plants premier faucillage (BBCH 1008) qui prédomine suivi du stade « prêt à planter » (BBCH 1060) présent seulement sur le secteur Loupiac-de-la-Réole (33).

Le stade premier faucillage (BBCH 1008) est observé sur les secteurs suivants :

- Thuret (63) - Chemillé (49) - Vivonne (85)
- Pujo (65) - Dordogne (24) - Castelnaud-Montratier (46)
- Sardieu (38) - Beaurepaire (38) - Bourran (47)

Dans l'ensemble, les plants sont sains, homogènes et prêts à planter. Pour les secteurs de Thuret (63) et de la Dordogne (24), plusieurs stades sont observés allant du stade 4 feuilles (BBCH 1004) au stade bon à planter (BBCH 1060). Sur Sardieu (38), un premier faucillage pour régulariser les plants et une protection fongicide a été mise en place. On remarque des semis en retard pour les secteurs de Loupiac-de-la-Réole (33) et Bourran (47) à cause d'un printemps froid. Pour Beaurepaire (38), on note quelques serres marquées par des coups de chaud avec un décalage lors des premières protections fongicides.



Débris de végétaux à la suite du faucillage - (Crédit Photo : D. SAUREL - TGA)

On observe également pour les bio-agresseurs l'apparition d'altises sur un semis de tour de plaine pour la zone de Bourran (47). Les attaques d'escargots sont maîtrisées pour les secteurs de Vivonne (85) et Chemillé (49) avec l'apparition d'*Olpidium* qui se développe dans certains bacs sans conséquence pour le moment.

Ce BSV a été rédigé avec des informations collectées sur 09 parcelles de références et sur l'équivalent de plants pour 650 ha plantés pour les tours de plaine.

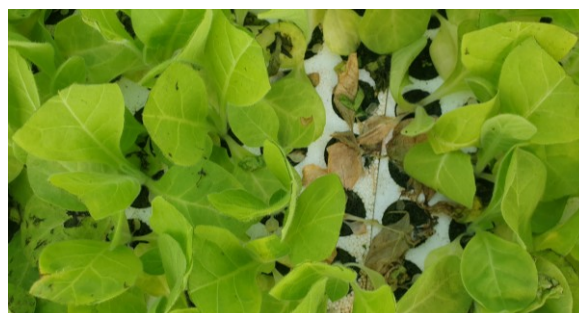
Observations parasitaires

Maladies

- **Pourriture grise *Botrytis cinerea***

Situation sur le terrain

Des symptômes sur 1 hectare ont été signalés sur les plants en tour de plaine dans les secteurs de la Dordogne (24), Pujo (65) et Castelnau-Montratier (46). Pour la zone de Loupiac-de-la-Réole (33), on note des traces sur 5 ha et une présence plus importante sur 10 ha pour la zone de Bourran (47).



Dégâts de pourriture grise sur semis de tabacs - (Crédit Photo : N. BARRET - TGA)

Evaluation du risque :

Le semis est un stade à risque pour le développement du botrytis. Appliquer les mesures prophylactiques et observer attentivement vos semis.

Astuces :

- Aérer la serre de manière importante ;
- Maintenir une bonne oxygénation de la solution nutritive ;
- Température maximum de 30°C avec une hygrométrie inférieure à 60 % ;
- Regarnir régulièrement les bacs en eau afin de maintenir les plateaux en position haute ;
- Lors des faucillages, supprimer tous les déchets de feuilles qui favorisent la maladie ;
- Eliminer rapidement tous les plants atteints sur lesquels le champignon sporule abondamment ;
- Eviter les excès ou les carences de fumure azotée.

- **Brûlure racinaire *Olpidium brassicae***

Situation sur le terrain

En parcelle de référence, des symptômes de brûlures racinaires ont été observés sur 10% des plants pour le secteur de Frontenay (79).

Pour les tours de plaine, une augmentation de la présence d'*Olpidium brassicae* a été observée depuis le dernier BSV. Il a été identifié sur 35 ha dans le secteur de Vivonne (85) dont la fréquence d'attaque est inférieure à 20% sur 8 ha. Sa présence se développe également à Chemillé (49) sur 18 ha dont 6 ha qui présentent des dégâts inférieurs à 20%.

Evaluation du risque :

Le semis est un stade à risque pour le développement de l'*Olpidium* car ce dernier est parfaitement adapté à la vie aquatique et il se généralise rapidement dans les cultures hydroponiques. Il se développe très bien à des températures comprises entre 10°C et 16°C. Une vigilance s'impose avec une remontée des températures.

Astuces :

- Eliminer les plantes fortement attaquées ;
- Réajuster les niveaux d'eau dans les semi-flottants au fur et à mesure des pertes par évaporation ;
- Réaliser l'oxygénation du milieu en regarnissant les bacs avec de l'eau sous pression.

- **Pourriture blanche *Sclerotinia sclerotiorum***

Situation sur le terrain

En tour de plaine, première apparition de la pourriture blanche en ce début de mois où l'on note sa présence sur 1 ha pour le secteur de Castelnau-Montratier (46).

Observations bio-agresseurs

Ravageurs

- **Altises *Alticinae* sp.**

Situation sur le terrain

En tour de plaine, sur le secteur de Bourran (47), on signale la présence précoce d'altises sur les semis.



Altises sur jeunes plants de semis

Crédit Photos : N. BARRET – TGA

• Limaces et escargots

Situation sur le terrain

En semis de référence, la présence **de limaces** est relevée dans les secteurs de Fontaines (85), Frontenay (79) et de Sanvensa (12). En tour de plaine on décèle la faible présence de limaces allant de 1 ha à 5 hectares pour les secteurs de Pujo (65), Castelnau-Montratier (46) et Dordogne (24). Dans le secteur de Loupiac-de-la-Réole (33) on note des traces sur 15 ha. Sur 25 ha leur présence est signalée pour le secteur de Chemillé (49) avec des dégâts de moins 20% sur 8 ha. Enfin, elles sont très présentes sur 55 ha pour la zone de Vivonne (85) avec des dégâts de moins de 20% sur 12 ha.



Dégâts de limaces sur semis de tabac
- (Crédit Photo : D. SAUREL – TGA)

Evaluation du risque :

Malgré la rareté des dégâts de limaces observés actuellement, la vigilance et la surveillance de vos bacs sont de mise.

Astuces :

- Nettoyer les abords des serres et des bacs ;
- Poser en prévention une protection autour des bacs (Éviter de positionner les appâts sur les plateaux)



• Pucerons *Myzus persicae*

Situation sur le terrain

En semis de référence, on note des traces de leur présence sur le secteur de Sanvensa (12).

En tour de plaine, les pucerons commencent à se développer sur plusieurs secteurs dont Castelnau-Montratier (46) et Loupiac-de-la-Réole (33) où on les observe sur 2 ha. On signale également leur faible présence sur 3 ha pour la zone de Bourran (47).

Pucerons ailés sur jeunes plants de semis

- (Crédit Photo : D. SAUREL – TGA)

Evaluation du risque :

La pression des pucerons sur les semis a beaucoup augmenté depuis le dernier BSV. Restez vigilants et surveillez-les pour détecter les premiers foyers. Lors de vos observations, il faut également contrôler la présence et l'activité des auxiliaires naturels.

Astuces :

- Le seul moyen pour lutter contre les pucerons sont des observations régulières afin d'essayer de stopper les toutes premières infestations.
- Observer la population d'auxiliaires qui va s'implanter naturellement autour et surtout et surtout apprendre à les reconnaître et les protéger.

Réseau de piégeage

Situation sur le terrain

Sur le réseau de piégeage on signale une capture de papillons **d'Agrotis ipsilon** relevée dans le secteur de Saint-Ignat (63). Pour les relevés d'**Agrotis segetum**, on observe deux captures toujours sur le même secteur.

Evaluation du risque :

Les relevés de pièges doivent être réalisés régulièrement. Il est encore trop tôt pour mettre en place une gestion de risques liés aux noctuelles terricoles.



Serre de semis de tabacs – (Crédit Photo : N. BARRET – TGA)

Les structures partenaires dans la réalisation des observations nécessaires à l'élaboration du Bulletin de santé du végétal National Tabac sont les suivantes : FREDON Nouvelle-Aquitaine - Périgord Tabac - Tabac Garonne Adour - Coopérative CT2F - Oxyane

Ce bulletin est produit à partir d'observations ponctuelles réalisées sur un réseau de parcelles. S'il donne une tendance de la situation sanitaire régionale, celle-ci ne peut pas être transposée telle quelle à chacune des parcelles. Les Chambres Régionales d'Agriculture Nouvelle-Aquitaine et Grand-Est dégagent donc toute responsabilité quant aux décisions prises par les agriculteurs pour la protection de leurs cultures. Celle-ci se décide sur la base des observations que chacun réalise sur ses parcelles et s'appuie le cas échéant sur les préconisations issues de bulletins techniques (la traçabilité des observations est nécessaire).

" Action du plan Ecophyto piloté par les ministères en charge de l'agriculture, de l'écologie, de la santé et de la recherche, avec l'appui technique et financier de l'Office français de la Biodiversité ".