



**N°01**  
**13/04/2022**



### Animateurs filière

Jessica Rodriguez

**FREDON**

**Nouvelle-Aquitaine**

[jessica.rodriguez@fredon-na.fr](mailto:jessica.rodriguez@fredon-na.fr)

Thierry BONNET

**CT2F**

[thierry.bonnet@ct2f.fr](mailto:thierry.bonnet@ct2f.fr)

### Directeur de publication

Luc SERVANT

Président de la Chambre  
Régionale Nouvelle-Aquitaine  
Boulevard des Arcades  
87060 LIMOGES Cedex 2  
[accueil@na.chambagri.fr](mailto:accueil@na.chambagri.fr)

### Supervision

DRAAF

Service Régional  
de l'Alimentation  
Nouvelle-Aquitaine  
22 Rue des Pénitents Blancs  
87000 LIMOGES

Supervision site de Poitiers

*Reproduction intégrale  
de ce bulletin autorisé.  
Reproduction partielle  
autorisée avec la mention  
« extrait du bulletin de santé  
du végétal National Tabac N°01  
du 13/04/2022 »*



Bulletin disponible sur les sites CRA : [bsv.na.chambagri.fr](http://bsv.na.chambagri.fr) [www.mp.chambagri.fr](http://www.mp.chambagri.fr)  
<https://grandest.chambre-agriculture.fr/productions-agricoles/ecophyto/bulletins-de-sante-du-vegetal/>

et sur les sites des DRAAF Nouvelle-Aquitaine et Grand-Est  
[draaf.nouvelle-aquitaine.agriculture.gouv.fr/Bulletin-de-sante-du-vegetal](http://draaf.nouvelle-aquitaine.agriculture.gouv.fr/Bulletin-de-sante-du-vegetal)  
<https://draaf.grand-est.agriculture.gouv.fr/Surveillance-des-organismes>

**Recevez le Bulletin de votre choix GRATUITEMENT :**

**Aquitaine : Formulaire d'abonnement au BSV**

**Midi-Pyrénées : [www.bsv.mp.chambagri.fr](http://www.bsv.mp.chambagri.fr)**

**Grand-Est : Abonnement aux BSV**

Consultez les **événements agro-écologiques** près de chez vous !

## Ce qu'il faut retenir

### Stade de la culture

- **Stades** : les stades varient de deux cotylédons déployés (BBCH 1000) au stade de plant croix (BBCH 1002).

### Observations parasitaires

- **Botrytis** : traces sur un secteur. Restez vigilants et mettez en place les mesures de prophylaxie.
- **Limaces et escargots** : premières apparitions, une fréquence d'attaque à peu près égale à l'année dernière.

### Réseau de piégeage

- **Agrotis segetum** : une capture en parcelle de référence dans un secteur.

### Informations

- **Punaises** : premiers individus observés.

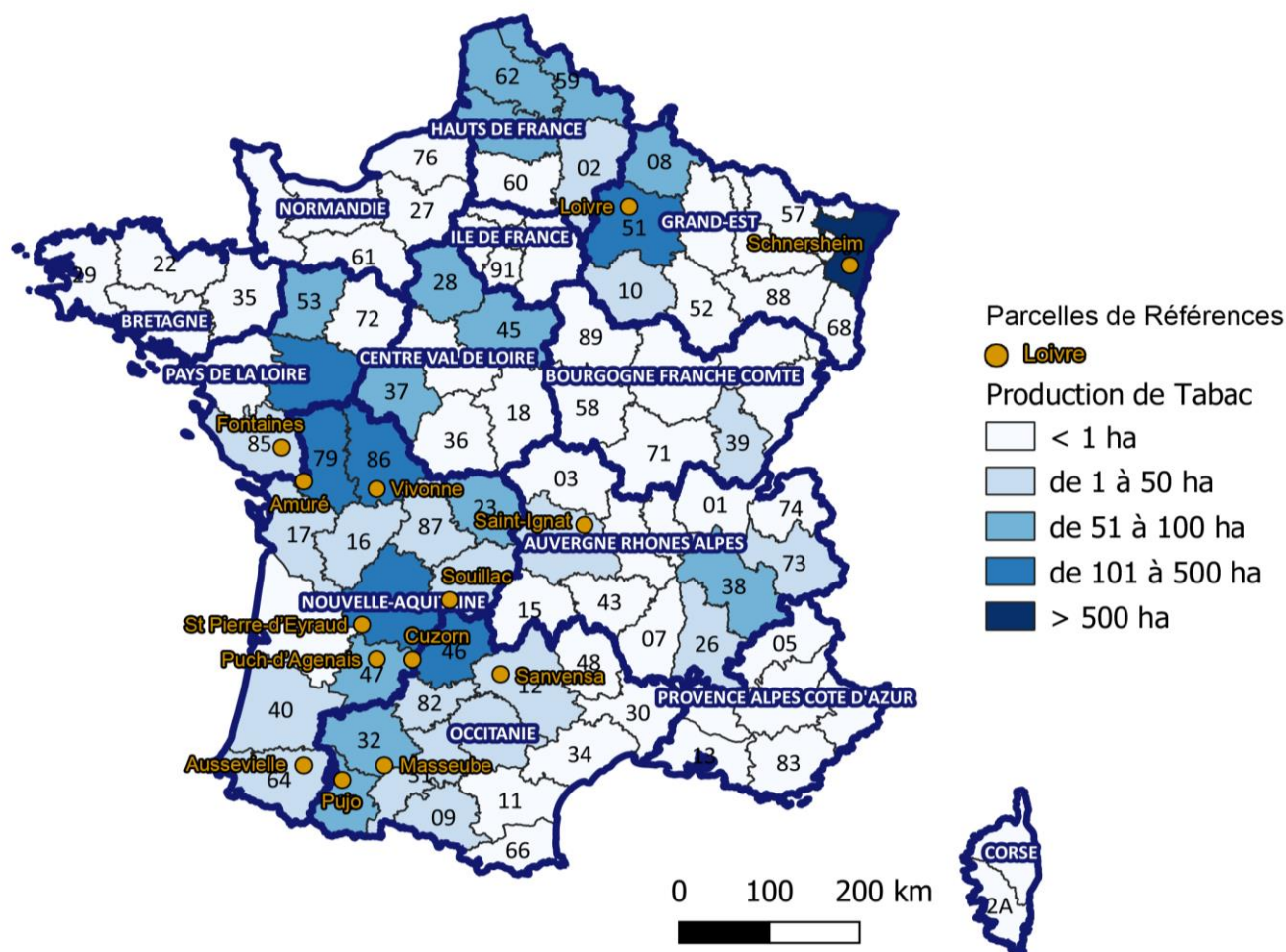
Comme les années précédentes, l'organisation du Bulletin de Santé du végétal (BSV) pour la filière tabac reste la même. Le BSV tabac se place maintenant depuis 2021 dans le cadre d'un partenariat avec la Coopérative Tabac Feuilles de France (CT2F) et les Coopératives du Périgord Tabac, Tabac Garonne Adour (TGA) et OXYANE (zone Sud Est). La FREDON Nouvelle-Aquitaine est co-animatrice depuis 2016.

La direction de la publication du BSV est confiée à la Chambre Régionale d'Agriculture de Nouvelle-Aquitaine. L'ensemble du dispositif d'épidémiologie-surveillance est supervisé par la Direction Régionale de l'Alimentation de l'Agriculture et de la Forêt de la région Nouvelle-Aquitaine / Service Régional de l'Alimentation.

## • Présentation du réseau et des parcelles de références

Le Bulletin de Santé du végétal a été initié en 2010 dans le cadre du plan Ecophyto. Il permet de faire le point sur la situation phytosanitaire de la culture du tabac. Il décrit ainsi l'évolution des ravageurs et des maladies de façon régulière tout au long de la saison. En 2022, le BSV Tabac regroupe 5 régions et 14 parcelles de référence ainsi que les observations tour de plaine.

### Cartographie de la localisation des parcelles de références en 2022



# Réseau de piégeage

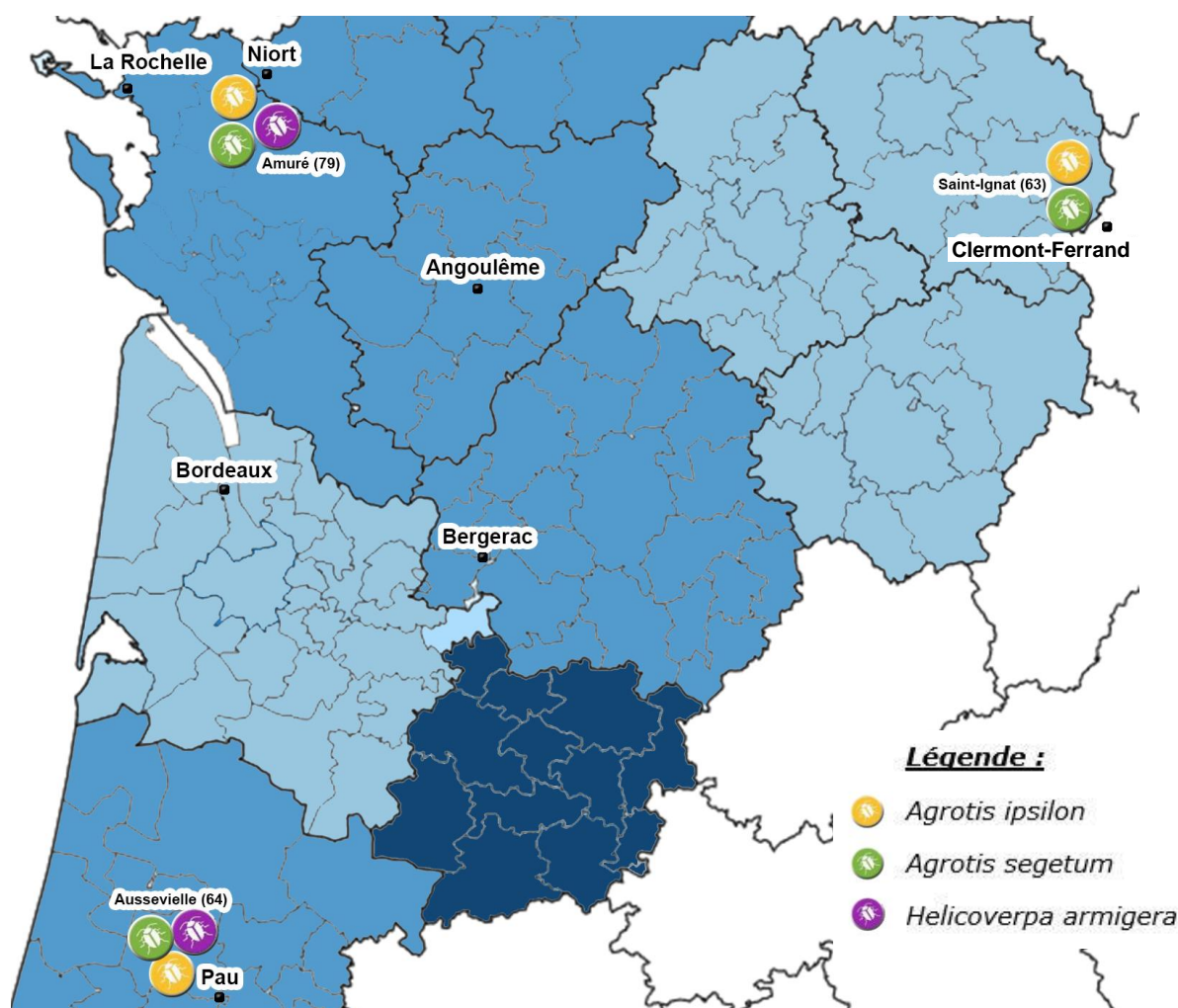
## • Piégeage en 2022

Ravageurs	Parcelles de référence			
	St Ignat (63) Stéphanie SEGUIN	Lapeyrouse Mornay (26) Regis GENEVE	Amuré (79) Lucien GATARD	Castetpugon (64) Odile VIGOUROUX
<i>Agrotis ipsilon</i>	X		X	X
<i>Agrotis segetum</i>	X		X	X
<i>Helicoverpa armigera</i>		X	X	X

La mise en place d'un réseau de piégeage géré par la région Nouvelle-Aquitaine est renouvelée pour la campagne 2022.

Les ravageurs ciblés sont : - **Vers gris** (*Agrotis ipsilon* et *Agrotis segetum*)  
- **Chenille défoliatrice** (*Helicoverpa armigera*)

En 2022, 9 pièges sont positionnés sur des parcelles de référence tabac. Les pièges installés sont des pièges à phéromones qui captureront des mâles. Ce réseau de piégeage s'intègre dans celui du réseau global de piégeage Grandes Cultures et Cultures Légumières Industrielles.



Répartition des pièges dans les cultures de tabac en Nouvelle-Aquitaine et Auvergne Rhône Alpes pour 2022



## Stade de la culture

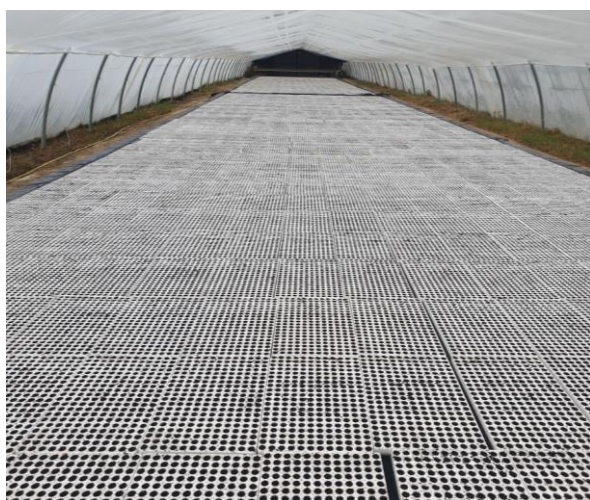
- Semis de référence

D'une manière générale, les semis sont homogènes avec une bonne levée et à ce jour 95% des plants sont viables. Les stades végétatifs varient de la production de 2 cotylédons complètement déployés (BBCH 1000) au stade de plant croix (BBCH 1002). Une majorité de semis sont au stade production de plants croix (BBCH 1002) et deux parcelles sont au stade production de plants 4 feuilles vraies déployées (BBCH 1004). Pour Cuzorn (47) et Fontaines (85) on observe un bon taux de germination de 96 % malgré des semis tardifs.

D'une manière générale, l'état sanitaire des plants est satisfaisant et ils se développent correctement depuis le commencement des semis début mars. On note quelques symptômes de coup de froid pour Frontenay (79). Et pour le secteur de Lapeyrouse-Mornay (26) on observe une mise en place d'une double protection P17 depuis 10 jours en raison du coup de froid de début avril. A noter pour Proissans (24) que des racines aériennes ont été observées à la suite des amplitudes thermiques de ces derniers jours.



**Semis de tabacs en stade Croix**  
- (Crédit Photo : N. BARRET – TGA)



**Semis de tabacs en serre (à gauche), stade 4 feuilles vraies déployées (au milieu) et racines aériennes (à droite)**  
- (Crédit Photos : D. SAUREL - TGA / C. HAUTESSERRE – Périgord Tabac)

Pour les bio-agresseurs il a été signalé des dégâts de forficules sur la parcelle de Proissans (24). Les premières traces et attaques de limaces et d'escargots sont identifiées sur les parcelles de Fontaines (85) et Frontenay (79) avec pour l'instant des dégâts qui restent faibles. Dans l'ensemble on observe peu de problèmes sanitaires.



## • Semis tour de plaine

Pour les semis en tour de plaine c'est le stade production de plants croix (BBCH 1002) qui prédomine. Dans les secteurs de Pujo (65) et Beaurepaire (38), on observe le stade production de plants 4 feuilles vraies déployées (BBCH 1004). Pour les parcelles de la Dordogne (24) et de Loupiac-de-la-Réole (33), le stade est en production de 2 cotylédons complètement déployés (BBCH 1000).

Le stade plants croix (BBCH 1002) est observé sur les secteurs suivants :

- Vivonne (86)
- Chemillé (49)
- Thuret (63)
- Bourran (47)
- Castelnau-Montratier (46)
- Sardieu (38)

Dans l'ensemble, les semis sont homogènes, la germination est correcte. Dans le secteur de Bourran (47), 90% des plants germent et l'on observe à Thuret (63) une bonne levée peu importe les variétés et ce malgré des écarts de température. Sur ce même secteur, on note moins de mousse que les années précédentes. Des symptômes de coup de froid suite à la répétition de gel ont été repérés dans les secteurs de Vivonne (86), Pujo (65) et Chemillé (49), entraînant un léger retard de croissance. Et les premiers traitements vont débiter à la suite de cette période de froid pour le secteur de Pujo (65). En revanche, le froid a limité la croissance des plants et à favoriser le développement d'algues et de mousses sur la zone de Loupiac-de-la-Réole (33). Des protections P17 10/04 ont été enlevées suite au coup de froid tardif en ce début de saison pour le secteur de Beaurepaire (38) et Sardieu (38) avec des légères déformations mais pas de conséquences.



**Semis entouré de mousse avec racine aériennes**

- (Crédit Photo : N. BARRET – TGA)

Dans la zone de la Dordogne (24) on signale une levée irrégulière et des racines aériennes sur l'ensemble des semis (allant de 5 à 10 %). La présence de racines aériennes est aussi notée à Thuret (63).

Dans l'ensemble on constate une bonne levée et quelques attaques de limaces et escargots pour les secteurs de Vivonne (86), Chemillé (49) et Castelnau-Montratier (46). Sur ce dernier, on observe les premières apparitions de punaises et botrytis.



**Plusieurs semis avec des racines aériennes** - (Crédit Photo : C. HAUTESERRE – Périgord Tabac)

**Ce BSV a été rédigé avec des informations collectées sur 9 parcelles de références et sur l'équivalent de plants pour 652 ha plantés pour les tours de plaine.**

## Observations parasites

### Maladies

- **Pourriture grise *Botrytis cinerea***

#### Situation sur le terrain

De légers symptômes ont été signalés sur les plants en tour de plaine dans le secteur de Castelnau-Montratier (46) : 1 % des plants sont atteints sur 1 ha.



**Botrytis sur jeune plant**  
- (Crédit Photo : D. SAUREL - TGA)

#### **Evaluation du risque :**

Le semis est un stade à risque pour le développement du botrytis. Appliquer les mesures prophylactiques et observer attentivement vos semis.

#### **Astuces :**

Aérer la serre de manière importante ;  
Maintenir une bonne oxygénation de la solution nutritive ;  
Température maximum de 30°C avec une hygrométrie inférieure à 60 % ;  
Regarnir régulièrement les bacs en eau afin de maintenir les plateaux en position haute ;  
Lors des faucillages, supprimer tous les déchets de feuilles qui favorisent la maladie ;  
Eliminer rapidement tous les plants atteints sur lesquels le champignon sporule abondamment ;  
Eviter les excès ou les carences de la fumure azotée.

## Observations bio-agresseurs

### Ravageurs

- **Limaces et escargots**

#### Situation sur le terrain

En semis de référence, la présence **de limaces** et d'**escargots** est relevée dans les secteurs de Fontaines (85) et Frontenay (79) où l'on observe de faibles dégâts en bout de serre.



**Escargot sur semis**  
- (Crédit Photo : D. SAUREL - TGA)



En tour de plaine on remarque la faible présence de limaces sur 15 hectares pour le secteur de Chemillé (49) avec des dégâts de moins de 20 % sur environ 5 ha. Dans le secteur de Vivonne (86) sur 30 ha, on note la présence de traces de limaces dont 8 ha avec une fréquence d'attaque de moins de 20 %. Leur présence est également signalée sur 1 ha pour Castelnau-Montratier (46) et 5 ha pour Loupiac-de-la-Réole (33).



**Escargot sur semis**

- (Crédit Photo : D. SAUREL - TGA)

### **Evaluation du risque :**

Malgré la rareté des dégâts de limaces observés actuellement, la vigilance et la surveillance de vos bacs sont de mise.

### **Astuces :**

Nettoyer les abords des serres et des bacs ; Poser en prévention une protection autour des bacs (éviter de positionner les appâts sur les plateaux).

## **Autres informations**

### • **Piégeage :**

**Situation sur le terrain :** pour le piégeage on signale une capture **d'Agrotis segetum** pour le secteur de Saint-Ignat (63).

### • **Punaises Heteroptera spp**

**Situation sur le terrain :** en tour de plaine, on observe les premières traces et apparition de punaise sur 1 ha pour le secteur de Castelnau-Montratier (46).



**Punaise sur tissus de protection**

(Crédit Photos : D. SAUREL - TGA)

**Les structures partenaires dans la réalisation des observations nécessaires à l'élaboration du Bulletin de santé du végétal National Tabac sont les suivantes :** FREDON Nouvelle-Aquitaine - Périgord Tabac - Tabac Garonne Adour - Coopérative CT2F - Oxyane

**Ce bulletin est produit à partir d'observations ponctuelles réalisées sur un réseau de parcelles. S'il donne une tendance de la situation sanitaire régionale, celle-ci ne peut pas être transposée telle quelle à chacune des parcelles. Les Chambres Régionales d'Agriculture Nouvelle-Aquitaine et Grand-Est dégagent donc toute responsabilité quant aux décisions prises par les agriculteurs pour la protection de leurs cultures. Celle-ci se décide sur la base des observations que chacun réalise sur ses parcelles et s'appuie le cas échéant sur les préconisations issues de bulletins techniques (la traçabilité des observations est nécessaire).**

" Action du plan Ecophyto piloté par les ministères en charge de l'agriculture, de l'écologie, de la santé et de la recherche, avec l'appui technique et financier de l'Office français de la Biodiversité ".