

A retenir



Abonnez vous aux
éditions Midi-Pyrénées
du BSV

www.bsv.mp.chambagri.fr

OÏDIUM	Compte-tenu des conditions climatiques actuelles, le risque oïdium est moyen à fort en fonction des parcelles.
CHENILLES PHYTOPHAGES	Pyrale : le vol de 2 ^{ème} génération est très étalé. <i>Helicoverpa armigera</i> : toujours des captures dans les pièges du réseau melon.
MILDIOU	Pas de nouveaux symptômes mais, restez très vigilant, après des pluies ou irrigations contaminatrices ! Le risque est faible avec un temps chaud et sec. Il augmente avec les humectations du feuillage (pluies, irrigations, rosées nocturnes).

STADES PHENOLOGIQUES

Créneau (n° semaine plantation)	Stades
Plein champ arrière saison (25 et +)	Récolte à grossissement du fruit.

ÉTAT DES CULTURES

La situation évolue pour l'oïdium : les fréquences et intensités d'attaque augmentent sur les parcelles du réseau.

Le risque pyrale est toujours d'actualité sur le réseau melon.

Et des captures d'*Helicoverpa armigera* sont toujours enregistrées.

• Insectes du sol

Des dégâts de taupins sur fruits sont toujours observés sur le réseau de surveillance.

Évaluation du risque : Le risque sur fruits reste présent.

• Maladie des taches brunes : Cladosporiose (*Cladosporium cucumerinum*)

Pas de nouveaux symptômes observés sur le réseau de surveillance.

Évaluation du risque : Le risque est faible avec les températures élevées. Il augmente après des pluies et des baisses de températures.

• Bactériose (*Pseudomonas syringae pv aptata*)

De faibles symptômes sur fruits observés sur le réseau de surveillance.

L'indice de risque bactériose annonce un risque qui reste faible, voire très faible.

Évaluation du risque : Avec des températures estivales, sauf cas de situations de parcelles exceptionnelles, le risque est faible.

Action pilotée par le Ministère chargé de l'agriculture, avec l'appui financier de l'Office national de l'eau et des milieux aquatiques, par les crédits issus de la redevance pour pollutions diffuses attribués au financement du plan Ecophyto 2018.

ÉCOPHYTO
RÉDUIRE ET AMÉLIORER
L'UTILISATION DES PHYTOS

Directeur de publication :

Denis CARRETIER
Président de la Chambre
Régionale d'Agriculture
Languedoc-Roussillon
Midi-Pyrénées
BP 22107 – 31321 CASTANET
TOLOSAN Cx
Tel 05.61.75.26.00

Dépôt légal : à parution
ISSN en cours

• **Mildiou** (*Pseudoperonospora cubensis*)

Le modèle Milmel®, calculé pour des cultures de plein champ, avec les données météorologiques de la station de St-Laurent (Moissac), évalue le risque en fonction des dates de plantations :

Dates de plantation	Évaluation du risque
Semaine 25 (22 juin)	Moyen
Semaine 30 (26 juillet)	Faible

Évaluation du risque : Le risque est faible à moyen en fonction des parcelles. Il augmente après des pluies orageuses ou des humectations de feuillage (rosée nocturne). Il dépend des situations de parcelles (stades des plantes, exposition, historique, mode d'irrigation), de l'évolution des températures.

• **Oïdium** (*Podosphaera xanthii* et *Golovinomyces cichoracearum* var. *Cichoracearum*)

De l'oïdium est observé, même sur des variétés avec une résistance intermédiaire race 5 ou race 3-5. De nombreuses parcelles présentent des symptômes d'oïdium avec des intensités moyennes.

Évaluation du risque : Avec la climatologie chaude, des périodes orageuses et des écarts de températures jour-nuit importants, le risque augmente. Il dépend des parcelles (stades, exposition) et du choix variétal (résistance intermédiaire des variétés). Il est moyen à fort selon les situations.

• **Pucerons**

Pas de nouveaux foyers signalés sur le réseau d'observation mais des ailés et quelques aptères « isolés » peuvent être observés sur des parcelles.

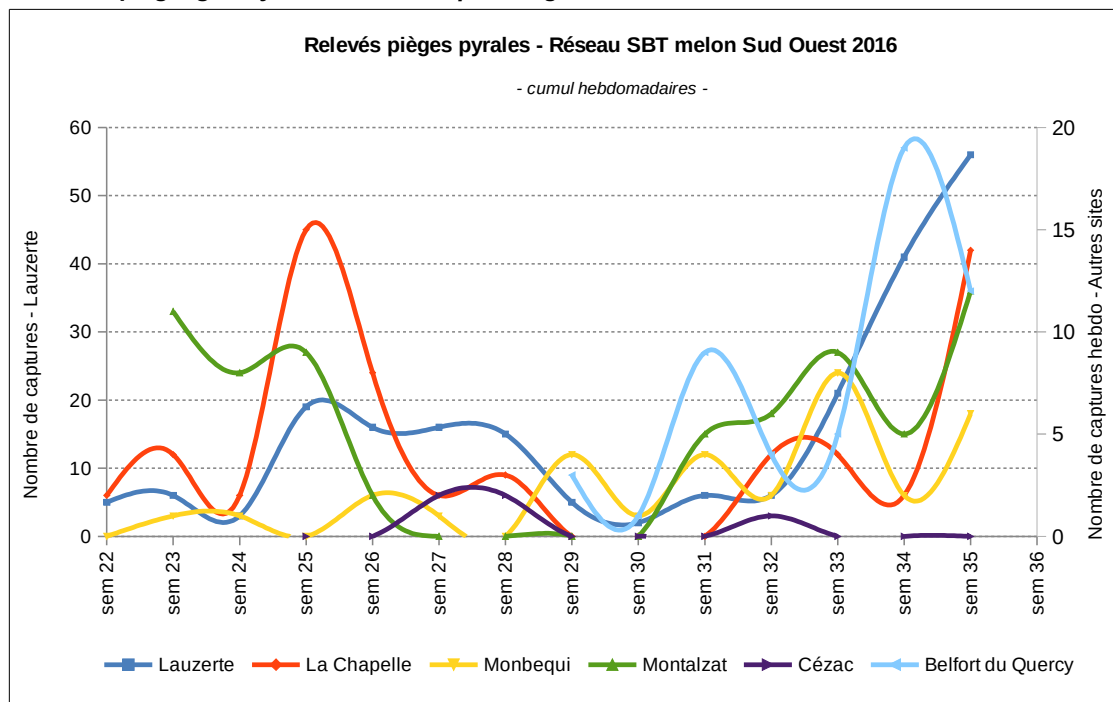
Évaluation du risque : Soignez l'observation ! Le risque est faible à moyen en fonction des parcelles.

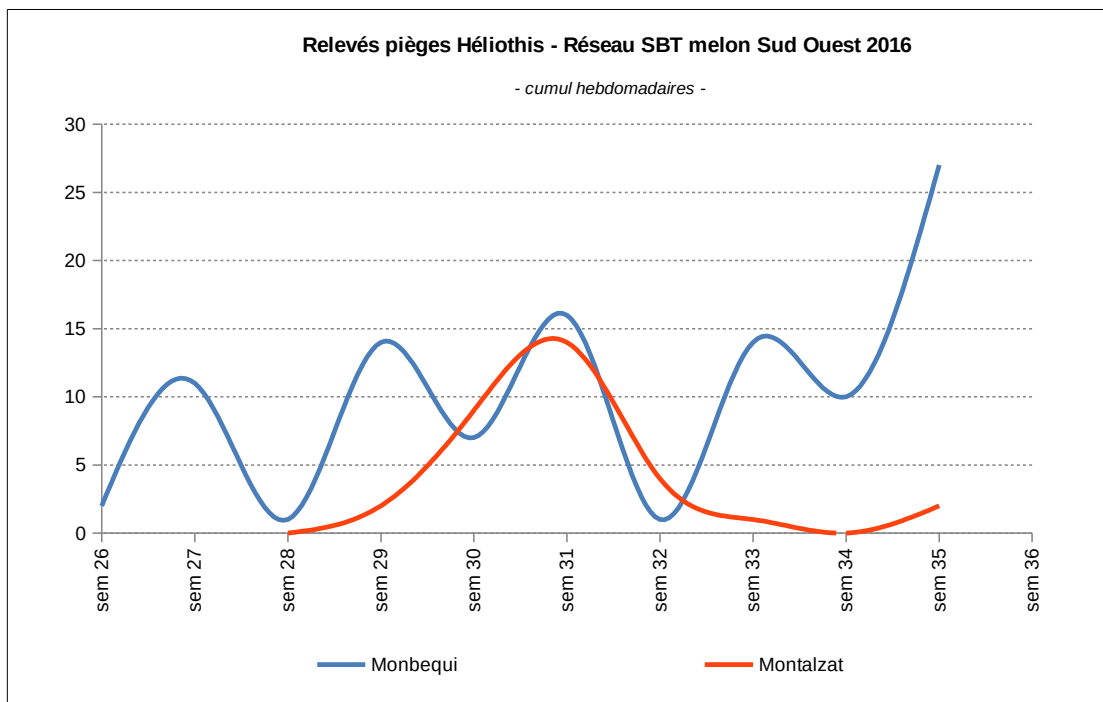
• **Chenilles phytophages** (*Sesamia nonagrioides*, *Ostrinia nubilalis*, *Helicoverpa armigera*)

Les **pyrales** sont toujours présentes sur les pièges du réseau melon. Le vol de seconde génération est en cours et devrait être étalé.

On enregistre toujours des captures significatives d'**Héliothis** (*Helicoverpa armigera*).

Données de piègeages Pyrale et *Helicoverpa armigera* sur le réseau de surveillance Melon Sud Ouest :





Évaluation du risque : Le risque est moyen à fort pour la pyrale. Le risque peut être moyen à fort pour *Helicoverpa armigera* (Héliothis). A surveiller !

• Autres bio-agresseurs

Les symptômes de viroses sont présents et sont en augmentation cette semaine.

Les symptômes de pourriture sur fruits sont moins présents cette semaine. Du *Didymella broniae* a été identifié, analyse à l'appui, sur un échantillon de fruits.



Dégâts de *Didymella broniae* sur fruit - Photo Capel

REPRODUCTION DU BULLETIN AUTORISÉE SEULEMENT DANS SON INTÉGRALITÉ (REPRODUCTION PARTIELLE INTERDITE)

Ce bulletin de santé du végétal a été préparé par l'animateur filière **melon** de la Chambre d'Agriculture du Tarn-et-Garonne et élaboré sur la base des observations réalisées par le CEFEL, de la Chambre d'Agriculture du Tarn-et-Garonne et des techniciens du Groupe Technique Melon Sud Ouest.

Ce bulletin est produit à partir d'observations ponctuelles. S'il donne une tendance de la situation sanitaire régionale, celle-ci ne peut pas être transposée telle quelle à la parcelle. La CRA Languedoc-Roussillon Midi-Pyrénées dégage donc toute responsabilité quant aux décisions prises par les agriculteurs pour la protection de leurs cultures et les invite à prendre ces décisions sur la base des observations qu'ils auront réalisées et en s'appuyant sur les préconisations issues de bulletins techniques.