

### A retenir



Abonnez vous aux  
éditions Midi-Pyrénées  
du BSV

[www.bsv.mp.chambagri.fr](http://www.bsv.mp.chambagri.fr)



**MILDIOU** Restez **très** vigilant, après des pluies ou des irrigations contaminatrices ! Le risque est faible avec un temps chaud et sec. Il augmente avec les humectations du feuillage (pluies, irrigations, rosées nocturnes).



**OIDIUM** Pas de nouveaux symptômes signalés sur le réseau de surveillance. La mise en place d'un temps estival, lourd et orageux, fait évoluer à la hausse le risque oïdium. Il est faible à moyen en fonction des parcelles et des variétés.

## STADES PHENOLOGIQUES

Créneau (n°semaine plantation)	Stades
Bâches (16,17,18)	Récolte à fin grossissement.
Plein champ précoce (19,20)	Grossissement du fruit.
Plein champ saison (21,22,23,24)	Grossissement du fruit.
Plein champ arrière saison (25 et..)	Grossissement du fruit à 3-4 feuilles.

## ÉTAT DES CULTURES

La climatologie favorable fait évoluer les plantes de façon optimale. Peu de bio-agresseurs observés en début de cette semaine, conséquence d'une climatologie chaude et sèche.

### • Insectes du sol

Des dégâts de taupins sur fruits sont observés sur le réseau de surveillance.

**Évaluation du risque :** Le risque sur fruits est présent.

### • Maladie des taches brunes : Cladosporiose (*Cladosporium cucumerinum*)

Pas de cladosporiose observée cette semaine.

**Évaluation du risque :** Le risque est faible avec les températures élevées.

### • Bactériose (*Pseudomonas syringae pv aptata*)

Pas de nouveaux symptômes observés.

L'indice de risque bactériose annonce un risque qui diminue pour devenir moyen et faible en fin de période.

**Évaluation du risque :** Avec des températures estivales, le risque est faible.

Action pilotée par le Ministère chargé de l'agriculture, avec l'appui financier de l'Office national de l'eau et des milieux aquatiques, par les crédits issus de la redevance pour pollutions diffuses attribués au financement du plan Ecophyto 2018.

**ÉCOPHYTO**  
RÉDUIRE ET AMÉLIORER  
L'UTILISATION DES PHYTOS

Directeur de publication :

Denis CARRETIER  
Président de la Chambre  
Régionale d'Agriculture  
Languedoc-Roussillon  
Midi-Pyrénées  
BP 22107 – 31321 CASTANET  
TOLOSAN Cx  
Tel 05.61.75.26.00

Dépôt légal : à parution  
ISSN en cours

• **Mildiou** (*Pseudoperonospora cubensis*)

Pas de nouveaux cas de mildiou signalé sur le réseau.

Le modèle Milmel®, calculé pour des cultures de plein champ, avec les données météorologiques de la station de St Laurent (Moissac), donne en fonction des dates de plantations :

Dates de plantation	Évaluation du risque
Semaine 18 (6 mai)	Élevé à très élevé.
Semaine 20 (20 mai)	Élevé à très élevé.
Semaine 23 (6 juin)	Faible à moyen.
Semaine 25 (22 juin)	Faible à moyen.

**Évaluation du risque** : Le risque est faible à élevé en fonction des parcelles. Il augmente après des pluies orageuses ou des humectations de feuillage (rosée nocturne). Il dépend des situations de parcelles (stades des plantes, exposition, historique, mode d'irrigation), de l'évolution des températures.

• **Oïdium** (*Podosphaera xanthii* et *Golovinomyces cichoracearum* var. *Cichoracearum*)

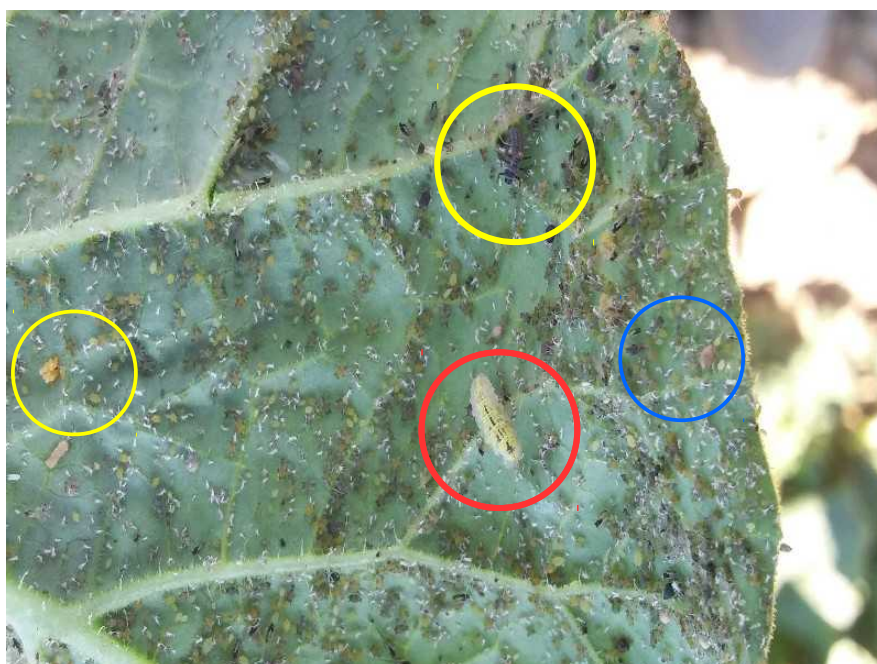
Pas de nouveaux cas d'oïdium, mais des extensions des anciens foyers sont observées.

**Évaluation du risque** : Avec la climatologie chaude et des périodes orageuses annoncées, le risque augmente. Il dépend des parcelles (stades, exposition) et du choix variétal (résistance intermédiaire des variétés).

• **Pucerons**

De nouveaux foyers observés avec un développement des auxiliaires : coccinelles adultes, larves et œufs, œufs de chrysopes, adultes et larves de syrphes.

Le nombre de foyers observés est faible.



Régulation naturelle par un cortège d'auxiliaires autour d'un foyer de pucerons - Photo CA 82

Larve de syrphé (en rouge)

Larve et œufs de coccinelle (en jaune)

Momie de puceron parasité (en bleu)

**Évaluation du risque** : Soignez l'observation ! Le risque est faible à moyen en fonction des parcelles.

• **Chenilles phytophages** (*Sesamia nonagrioides*, *Ostrinia nubilalis*, *Helicoverpa armigera*)

Baisse des captures de pyrales cette semaine.

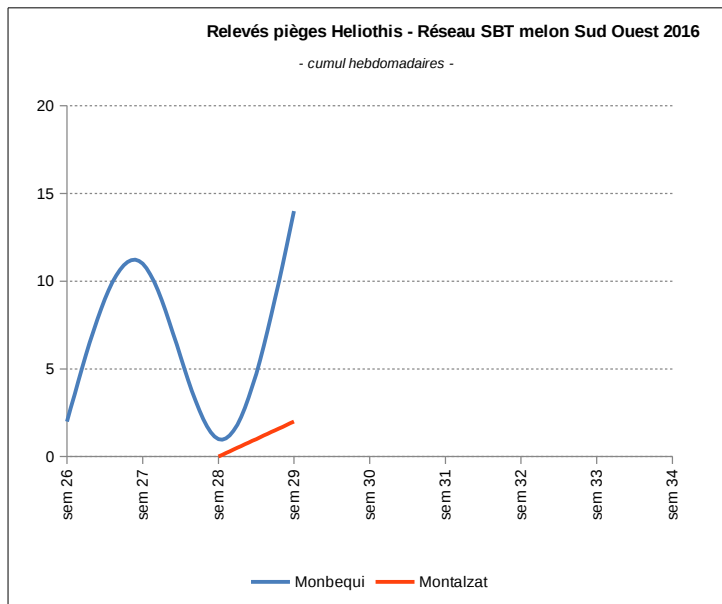
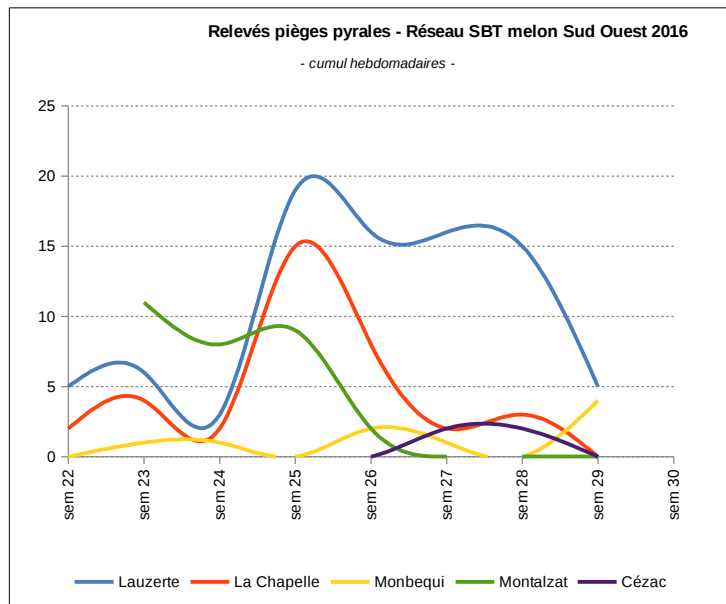
Toujours des captures d'héliothis (*Helicoverpa armigera*).

Des dégâts de pyrales ou de sésamies sont observés sur des lots de fruits.

Pour la sésamie, fin du vol de première génération. Le pic de vol de la 2<sup>nd</sup> génération est prévu du 4 au 8 août.

Pour la pyrale, le premier vol se termine. Le début du second vol est prévu à ce jour fin de semaine 31.

Données de piègeages Pyrale et Heliiothis sur le réseau de surveillance Melon Sud Ouest :



**Évaluation du risque :** Les risques sont faibles à moyens pour la pyrale. Le risque peut être moyen pour *Helicoverpa* (à surveiller!).

• **Autres bio-agresseurs**

Les symptômes de viroses sont présents.

Quelques dégâts de dépérissement de plantes peuvent être observés.

Présence de thrips ou de cicadelles dans des parcelles, sans occasionner de dégâts visibles.

Des dégâts de pourritures de fruits.

**REPRODUCTION DU BULLETIN AUTORISÉE SEULEMENT DANS SON INTÉGRALITÉ (REPRODUCTION PARTIELLE INTERDITE)**

Ce bulletin de santé du végétal a été préparé par l'animateur filière **melon** de la Chambre d'Agriculture du Tarn-et-Garonne et élaboré sur la base des observations réalisées par le CEFEL, de la Chambre d'Agriculture du Tarn-et-Garonne et des techniciens du Groupe Technique Melon Sud Ouest.

Ce bulletin est produit à partir d'observations ponctuelles. S'il donne une tendance de la situation sanitaire régionale, celle-ci ne peut pas être transposée telle quelle à la parcelle. La CRA Languedoc-Roussillon Midi-Pyrénées dégage donc toute responsabilité quant aux décisions prises par les agriculteurs pour la protection de leurs cultures et les invite à prendre ces décisions sur la base des observations qu'ils auront réalisées et en s'appuyant sur les préconisations issues de bulletins techniques.