



**AGRICULTURES  
& TERRITOIRES**  
CHAMBRE D'AGRICULTURE  
OCCITANIE

**BULLETIN DE  
SANTÉ DU VÉGÉTAL**  
ÉCOPHYTO

# BULLETIN DE SANTE DU VEGETAL

*Grandes Cultures*

EDITION OUEST OCCITANIE

N°08 – 09 novembre 2023

Abonnez-vous  
gratuitement  
aux BSV de la région  
**Occitanie**



## A retenir

**COLZA**

**Charançon du bourgeon terminal :** Risque moyen. Le vol s'intensifie cette semaine. Vigilance la semaine prochaine sur l'ensemble des départements du Centre et Est du territoire.

## COLZA

### ANALYSE DE RISQUE ELABOREE A L'ECHELLE DES TERRITOIRES AQUITAINE ET OUEST OCCITANIE

Le réseau d'observations colza de la Surveillance Biologique du Territoire (SBT) est en cours de construction. Il est actuellement composé de 30 parcelles. L'élaboration de l'analyse de risque 2023-2024 est établie sur les territoires Aquitaine et Ouest-Occitanie à partir de parcelles fixes qui font l'objet d'observations hebdomadaires. Cette semaine, l'analyse de risque est en partie issue de retours terrains, de tours de plaine et de **22 observations**.

Directeur de publication :

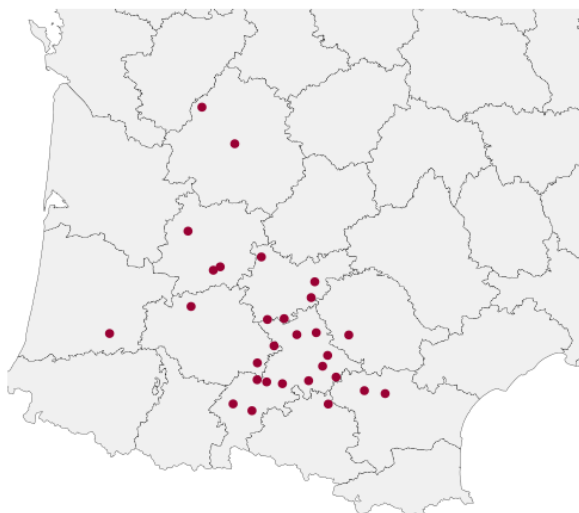
Denis CARRETIER  
Président de la Chambre  
Régionale d'Agriculture  
d'Occitanie  
BP 22107  
31321 CASTANET  
TOLOSAN Cx  
Tel 05.61.75.26.00

Dépôt légal : à parution

**Comité de validation :**  
Arterris, Arvalis Institut du  
Végétal, Chambres  
d'Agriculture de Hte-  
Garonne et du Tarn,  
Chambre régionale  
d'Agriculture d'Occitanie,  
DRAAF Occitanie, Qualisol,  
RAGT, Terres Inovia, Val  
de Gascogne, Vivadour,



Action du plan Ecophyto piloté  
par les ministères en charge de  
l'agriculture, de l'écologie, de la  
santé et de la recherche, avec  
l'appui technique et financier de  
l'Office français de la  
Biodiversité



Réseau d'épidémiosurveillance colza Aquitaine / Ouest Occitanie



**Vous êtes agriculteur, conseiller agricole, etc. ?** La surveillance de l'état sanitaire et la performance du colza vous intéresse ?



**Alors n'hésitez plus**, intégrez le réseau BSV en Aquitaine et Midi-Pyrénées/Ouest-Audois et **devenez observateur colza** !

Demandez plus d'information à vos animateurs filières Terres Inovia (mail : [bsv.tisudouest@terresinovia.fr](mailto:bsv.tisudouest@terresinovia.fr)).

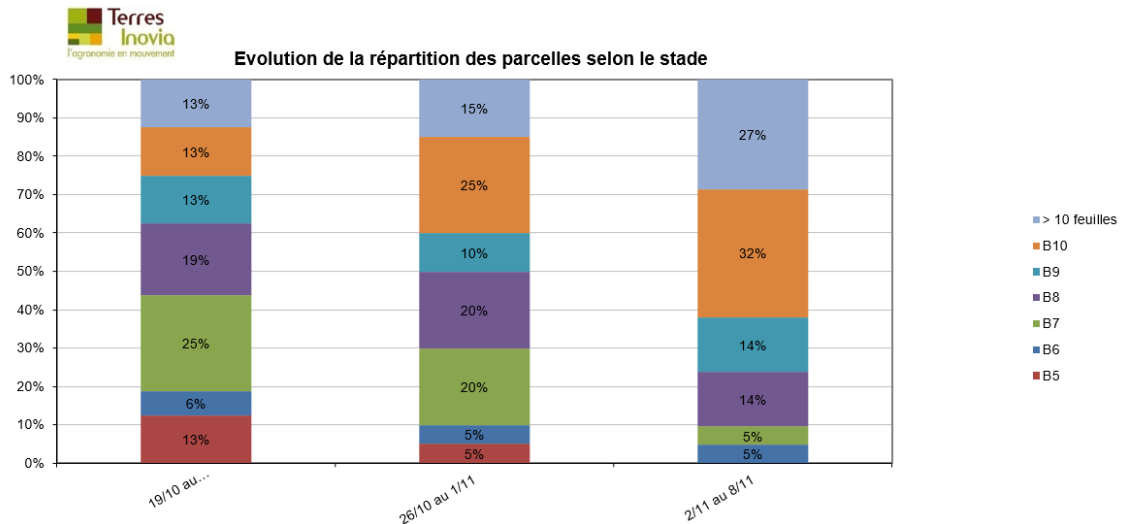
## • Stades phénologiques et état des cultures

L'essentiel des parcelles a atteint ou dépassé le stade 10 feuilles.

Une minorité des parcelles est encore au stade 6 feuilles.

Le retour des pluies depuis la semaine dernière et le redoux prévu dans les jours qui viennent seront propice à la croissance des colzas. Dans de rares cas, notamment à l'Ouest du territoire, les cumuls sont importants et conduisent à de l'hydromorphie. Dans ces situations, on sera vigilant à l'état des pivots dans les semaines qui viennent.

Retrouvez [ici](#) l'échelle des stades de développement du colza.



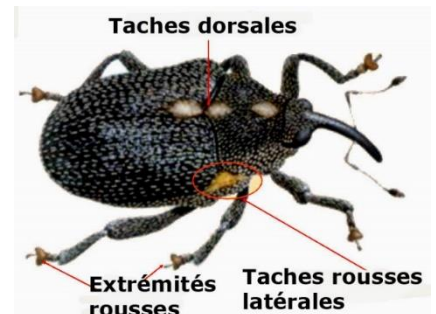
**Rappel** : un stade est atteint dans une parcelle lorsque 50% des plantes l'ont atteint.

Les histogrammes des semaines du 05 au 11/09 et du 12 au 18/09 sont réalisés avec un nombre restreint de parcelles observées.

## • Charançon du bourgeon terminal

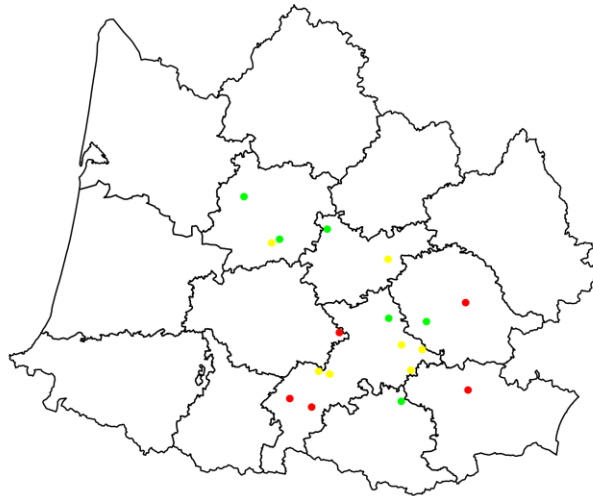
Cette semaine, 12 parcelles sur 18 suivies font état de la présence du charançon du bourgeon terminal. 8 parcelles font état de captures significatives, c'est-à-dire à partir de 5 individus capturés (cf carte). La pression s'intensifie sur le territoire cette semaine avec un gradient Ouest en Est.

Suite à la demande du SRAL (Service Régional de l'Alimentation) Occitanie, le lien direct vers l'outil d'aide à la



décision « Estimation parcellaire du risque lié aux charançons du bourgeon terminal » n'est plus disponible dans ce bulletin.

Parcelles observées du 2023-11-02 au 2023-11-08



Piege : Nb de charançons du bourgeon terminal : ● [0-0] ● ]0-5] ● ]5-45]

Cartographie des piégeages de charançons du bourgeon terminal du 02 au 08 novembre

**Période de risque :** du développement des premières larves jusqu'au décolllement du bourgeon terminal (BBCH31). Mais la lutte contre les larves étant impossible, c'est l'arrivée des adultes qui signale le début de la période de risque (quel que soit le stade du colza).

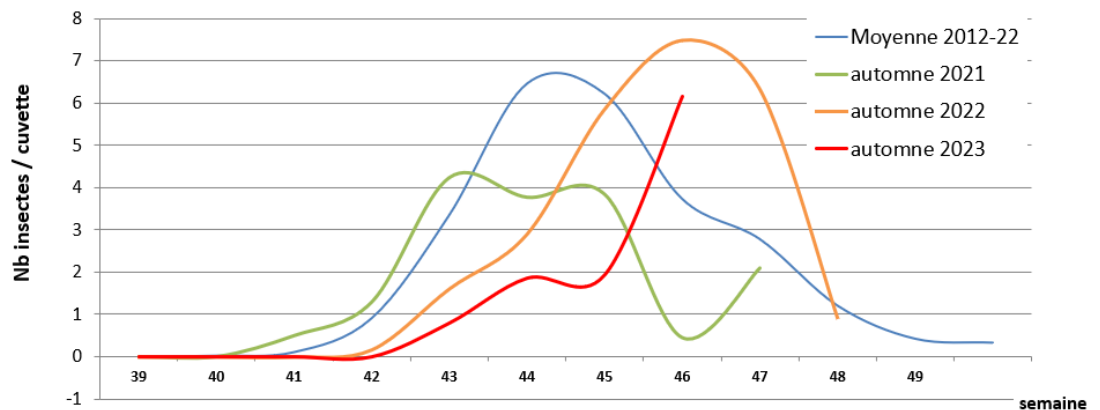
**Seuil indicatif de risque :** Il n'y a pas de seuil pour le charançon du bourgeon terminal. Étant donné la nuisibilité potentielle de cet insecte, il est considéré que sa seule présence sur les



Charançon du bourgeon terminal adulte (à gauche) et larves (à droite) - Photos Terres Inovia

### Comparaison pluriannuelle de la dynamique de piégeage du charançon du bourgeon terminal (CBT)

Nb moyen de CBT / cuvette (avec valeurs nulles)  
Suivi BSV colza sur Aquitaine et Ouest Occitanie



Dynamique de piégeage du Charançon du Bourgeon Terminal en 2023, comparée aux dynamiques pluriannuelles

*parcelles constitue un risque. Par contre, les femelles sont rarement aptes à pondre dès leur arrivée sur les parcelles. La durée de maturation est variable mais on retient souvent un délai de 8 à 10 jours après les 1eres captures significatives.*

**Évaluation du risque : Risque moyen. Le vol s'intensifie cette semaine. Vigilance la semaine prochaine sur l'ensemble des départements du Centre et Est du territoire.**

Les captures augmentent cette semaine. Par conséquent, le risque augmente et pourrait être fort semaine prochaine.

Rappelons que le risque n'est effectif que 8-10 jours après les premières captures significatives.

**REPRODUCTION DU BULLETIN AUTORISEE SEULEMENT DANS SON INTEGRALITE (REPRODUCTION PARTIELLE INTERDITE)**

Le bulletin de santé du végétal a été préparé :

- **pour la filière colza** par l'animateur filière de Terres Inovia et élaboré sur la base des observations réalisées par :
  - Pour Ouest Occitanie : Agri-Agen, Anamso, Antedis, Arterris, Cascap, les Chambres d'Agriculture de Haute-Garonne, du Tarn et du Tarn-et-Garonne, Conseil départemental de la Haute-Garonne, Cascap, Conseiller privé, Ets Ladeveze, Euralis, F&T Conseil, Pioneer Sélection, Qualisol, Terres Inovia.
  - Pour la région Aquitaine : Agriculteurs, Chambre d'Agriculture de la Dordogne, du Lot-et-Garonne, Gaïa Care Consulting, Ets Sansan, Terres du Sud

Ces bulletins sont produits à partir d'observations ponctuelles. S'ils donnent une tendance de la situation sanitaire régionale, celle-ci ne peut pas être transposée telle quelle à la parcelle. La CRA d'Occitanie dégage donc toute responsabilité quant aux décisions prises par les agriculteurs pour la protection de leurs cultures et les invite à prendre ces décisions sur la base des observations qu'ils auront réalisées et en s'appuyant sur les préconisations issues de bulletins techniques.