

A retenir

Abonnez-vous
gratuitement
aux BSV
de la région
Occitanie



FRAISES	<p>Aleurodes : Risque faible</p> <p>Limaces / Loches / Petits escargots : Risque faible</p> <p>Noctuelles : Risque stable</p> <p>Pucerons : Risque stable</p> <p>Acariens : Risque stable</p> <p>Oïdium : Risque faible</p> <p>Botrytis : Risque stable</p>
ARTICHAUT	<p>Pucerons : Risque en diminution</p> <p>Oïdium : Risque en diminution</p> <p>Mildiou : Risque en diminution</p> <p>Noctuelle : Risque en diminution</p> <p>Sclérotinia : Risque en diminution</p>
CHOU ET BROCOLI	<p>Noctuelles : Risque en diminution</p> <p>Pucerons noirs, verts et cendrés : Risque en diminution</p> <p>Escargots et limaces : Risque en augmentation</p> <p>Dégâts gel : Risque en augmentation</p>
CELERI	<p>Pucerons : Risque en diminution</p> <p>Septoriose : Risque en augmentation</p> <p>Mouche du céleri : Risque en diminution</p>
CHICOREES ET LAITUES PLEIN CHAMP	<p>Pucerons verts et rouges : Risque stable</p> <p>Botrytis et sclérotinia : Risque en augmentation</p>
LAITUE SOUS ABRIS	<p>Noctuelles défoliatrices : Risque en augmentation</p> <p>Pucerons verts et noirs : Risque en diminution</p> <p>Botrytis et sclérotinia : Risque stable à augmentation selon les endroits</p> <p>Oïdium : Risque en augmentation</p> <p>Mildiou : Risque stable</p>
FENOUIL PLEIN CHAMP	<p>Pucerons noirs : Risque en diminution</p> <p>Dégâts de gel : Risque en augmentation</p>
BLETTE BIO	<p>Mineuse des feuilles : Risque en augmentation</p> <p>Pucerons noirs : Risque en diminution</p> <p>Cercosporiose : Risque en diminution</p>
EPINARD SOUS ABRIS	<p>Noctuelles défoliatrices : Risque stable</p> <p>Campagnols / Rataupiers : Risque stable</p>
JEUNES POUSSES SOUS ABRIS	<p>Sclérotinia : Risque en augmentation</p> <p>Pucerons : Risque stable</p>
OIGNON SOUS ABRIS	<p>Botrytis : Risque en augmentation</p>

Directeur de publication :

Denis CARRETIER
Président de la Chambre
Régionale d'Agriculture
d'Occitanie
BP 22107
31321 CASTANET
TOLOSAN Cx
Tel 05.61.75.26.00

Dépôt légal : à parution

Comité de validation :

CENTREX, Chambre
d'agriculture du Gard, DRAAF
Occitanie, SUDEXPE

FRAISES

- **Stade des cultures :**
Dernières plantations en cours pour les trays plants / reprise des plants

Suivant les secteurs, les besoins en froid de certaines variétés peuvent être acquis et la levée de dormance peut s'opérer. En tunnel froid, pour les plus précoces, les fleurs arrivent et les 1ères ruches sont en train d'être posées.



Début floraison Trays plants – Pose des 1ères ruches – Photos CA 30

- **Aleurodes** (*Trialeurodes vaporariorum*)

Nous observons toujours de manière ponctuelle des aleurodes.

Évaluation du risque : Risque faible

Techniques alternatives : Il est possible de mettre en place de panneaux englués jaunes pour faire de la détection mais aussi pour faire du piégeage d'adultes



Puparium de trialeurodes - Photo CA 30

- **Limaces / Loche / Petits escargots**

Nous avons observé la présence de petites limaces et de petits escargots, avec pour le moment des dégâts très limités sur les feuilles.

Évaluation du risque : Risque faible

Techniques alternatives : si présence importante, l'utilisation de moyens de bio-contrôle est possible. [Liste des produits de bio-contrôle](#). Contacter votre technicien.



Petite limace – Petit escargot et dégâts - Photos CA 30

- **Noctuelle** (*plusieurs espèces*)

Nous avons observé la présence de noctuelles, avec des dégâts sur les feuilles.

Évaluation du risque : Risque stable

Techniques alternatives : si présence importante, l'utilisation de moyens de bio-contrôle est possible. [Liste des produits de bio-contrôle](#). Contacter votre technicien.



Dégâts de chenilles - Photos CA 30

- **Pucerons** (*plusieurs espèces*)

Nous observons, de manière régulière, la présence de pucerons. Pour le moment les populations sont faibles.

Évaluation du risque : Risque stable

Techniques alternatives :

- L'utilisation de moyens de bio-contrôle est possible et efficace. [Liste des produits de bio-contrôle](#). Contacter votre technicien.

- Dans les endroits où la température ne descend pas en dessous de 0°C, possibilité de faire des lâchers de chrysopes, de manière préventive à 5 individus /m² et dès qu'il y a les pucerons il faut passer à 10 individus /m².



Pucerons - Photos JEEM

- **Acariens** (*Tetranychus urticae*)

Nous observons de manière ponctuelle la présence d'acariens, mais pour le moment les populations sont peu importantes.

Évaluation du risque : Risque faible

Techniques alternatives :

- Il est possible de faire des lâchers d'auxiliaires comme *Neoseiulus californicus*, *Amblyseius andersonii* ou *Phytoseiulus persimilis*.

- L'utilisation de moyens de bio-contrôle est possible et efficace. [Liste des produits de bio-contrôle](#) : Contacter votre technicien.

- **Oïdium** (*Podosphaera macularis*)

On note la présence de quelques taches d'oïdium d'hiver.

Évaluation du risque : Risque faible

Mesures prophylactiques : Bien aérer les abris pour éviter les fortes hygrométries

- **Botrytis** (*Botrytis cinerea*)

Nous observons régulièrement des dégâts de botrytis aussi bien sur feuilles que sur fleurs.

Évaluation du risque : Risque stable

Mesures prophylactiques :

- Bien enlever le P17 lors des journées ensoleillées
- Bien aérer les abris

Techniques alternatives : L'utilisation de moyens de bio-contrôle est possible et efficace. [Liste des produits de bio-contrôle](#). Contacter votre technicien.



Botrytis sur fleur – Photo CA30

ARTICHAUT

- **Stade des cultures** : Capitules taille olive à mandarine

Les parcelles visitées cette semaine sont globalement très propres. Les gelées et la tramontane ont assainies les plants.

- **Pucerons** (*Aphis fabae* et *Capitophorus horni*)

Nous n'observons pas de pucerons cette semaine.

Évaluation du risque : Risque en diminution

Techniques alternatives :

- Surveiller le développement des auxiliaires (momies de pucerons, larves de chrysopes, larves de coccinelles, syrphes, entomophthorales) et favoriser leur installation
- Eviter les excès de fertilisation
- L'utilisation de moyens de bio-contrôle est possible. [Liste des produits de bio-contrôle](#). Contacter votre technicien.
- [Voir la fiche « les auxiliaires sur artichaut »](#)

- **Oïdium** (*Leveillula taurica*)

La pression d'oïdium est en forte baisse. Aucune nouvelle sporulation observée cette semaine.

Évaluation du risque : Risque en diminution

Techniques alternatives : L'utilisation de moyens de bio-contrôle est possible. [Liste des produits de bio-contrôle](#). Contacter votre technicien.



Oïdium sur artichaut – Photo CA66

- **Mildiou** (*Bremia lactucae*)

Pas de mildiou observé cette semaine. Les quelques taches observées les semaines passées ne se sont pas développées en raison du gel et de la tramontane.

Évaluation du risque : Risque en diminution

Techniques alternatives

- L'utilisation de moyens de bio-contrôle est possible. [Liste des produits de bio-contrôle](#). Contacter votre technicien.



Mildiou sur artichaut – Photo CA66

- **Noctuelles défoliatrices** (*plusieurs espèces*)

Aucune attaque n'a été observée.

Évaluation du risque : Risque en diminution

Techniques alternatives

- L'utilisation de moyens de bio-contrôle est possible. [Liste des produits de bio-contrôle](#). Contacter votre technicien.

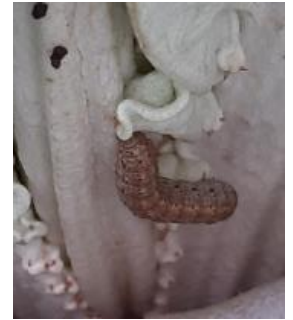
- **Sclérotinia** (*Sclerotinia sclerotiorum*)

Nous observons très peu de Sclerotinia cette saison.

Évaluation du risque : Risque en diminution

Techniques alternatives

- Ensemencer le sol avec des organismes antagonistes avant la plantation
- Favoriser la rotation des cultures
- L'utilisation de moyens de bio-contrôle est possible. [Liste des produits de bio-contrôle](#). Contacter votre technicien.



Noctuelle sur artichaut –
Photo CA66

- **Facteurs bioclimatiques : Gel**

Les gelées répétées des semaines passées ont impacté les cultures avec un décollement des épidermes. A surveiller car c'est une porte d'entrée possible aux champignons et maladies bactériennes.

Évaluation du risque : Risque en augmentation

CHOU ET BROCOLI

- **Stade des cultures** : Grossissement / Pomaison

- **Noctuelles défoliatrices** (*Plusieurs espèces*)

Nous n'observons pas de noctuelles sur les parcelles de plein champ visitées cette semaine.

Évaluation du risque : Risque en diminution

Techniques alternatives : L'utilisation de moyens de bio-contrôle est possible et efficace. [Liste des produits de bio-contrôle](#). Contacter votre technicien.

- **Pucerons noirs et verts** (*plusieurs espèces*)

Nous n'avons pas observé de pucerons noirs ou verts sur les parcelles visitées cette semaine

Évaluation du risque : Risque en diminution

Techniques alternatives :

- Surveiller la présence des auxiliaires, favoriser leur présence
- L'utilisation de moyens de bio-contrôle est possible. [Liste des produits de bio-contrôle](#). Contacter votre technicien.

[Voir la fiche « les auxiliaires sur choux »](#)

- **Pucerons cendrés** (*Brevicoryne brassicae*)

Les populations sont en forte diminution.

Évaluation du risque : Risque en diminution

Techniques alternatives :

- Surveiller la présence des auxiliaires, favoriser leur présence
- L'utilisation de moyens de bio-contrôle est possible. [Liste des produits de bio-contrôle](#). Contacter votre technicien.

[Voir la fiche « les auxiliaires sur choux »](#)



Puceron cendré sur chou
Photo SICA CENTREX

- **Escargots et limaces** (*plusieurs espèces*)

Nous n'avons pas observé de dégâts cette semaine.

Évaluation du risque : Risque en diminution

- **Gel**

Beaucoup de gelées matinales, les brocolis et les romanescos ont pris une couleur violette caractéristique des dégâts de gel.

Évaluation du risque : Risque en augmentation



Gel sur brocoli et Romanesco- Photo SICA CENTREX et CA66

CELERIS

- **Stade des cultures** : Approche de la récolte

- **Pucerons** (*Plusieurs espèces*)

Les populations sont en baisse.

Évaluation du risque : Risque en diminution

Techniques alternatives

- Surveiller la présence des auxiliaires et favoriser leur installation
- L'utilisation de moyens de bio-contrôle est possible. [Liste des produits de bio-contrôle](#). Contacter votre technicien.

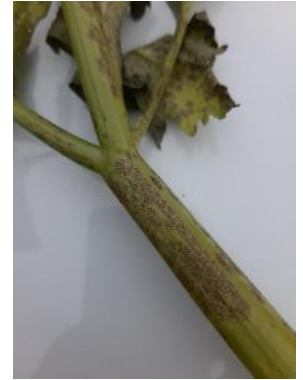
- **Septoriose** (*Septoria apiicola*)

Nous observons une forte augmentation des dégâts de septoriose avec des parcelles fortement impactées (20-30% des plants atteints). Les taches sont présentes sur feuilles, mais aussi sur branches à des niveaux pouvant nuire au potentiel de récolte. Le risque est très élevé en plein champ. Bien surveiller les parcelles.

Évaluation du risque : Risque en augmentation

Méthodes prophylactiques :

- Utiliser des variétés résistantes septoriose
- Limiter l'humidité au niveau des plants en évitant notamment d'irriguer en fin de journée
- Eviter les excès d'azote
- Respecter les rotations de culture
- Eviter la circulation d'animaux dans les cultures (chiens...) ou de personnes. Les zones de contaminations suivent les marques de passages par dissémination des spores des zones contaminées vers les zones saines.



Septoriose sur céleri
Photo CA66

- **Mouche du céleri** (*Euleia heraclei*)

Les attaques de mouches sont en diminution

Évaluation du risque : Risque en diminution



Dégâts de mouche sur céleri -
Photo Centrex

CHICOREES ET LAITUES PLEIN CHAMP

- **Stade des cultures : Croissance des plantes / récolte**

- **Pucerons verts** (*Myzus persicae*) **et rouges** (*Nasonovia ribis nigri*)

Pas de pucerons observés cette semaine en plein champ.

Évaluation du risque : Risque stable

Techniques alternatives :

- L'utilisation de moyens de bio-contrôle est possible et efficace. [Liste des produits de bio-contrôle](#). Contacter votre technicien
- Choisir des variétés ayant la résistance Nr : 0 pour limiter *Nasonovia*
- Eviter les excès d'azote

- **Botrytis** (*Botrytis cinerea*) et **Sclérotinia** (*Sclerotinia sclerotiorum*)

Pas de dégâts observés cette semaine, mais les conditions climatiques (excès d'humidité, manque de lumière) favorisent ces maladies.

Évaluation du risque : Risque en augmentation

Méthodes prophylactiques :

- Limiter l'humidité au niveau des plants en évitant notamment d'irriguer en fin de journée
- Planter à des densités plus faibles pour favoriser la circulation de l'air entre les plants à l'approche de la récolte
- Eviter les excès d'azote
- Respecter les rotations de culture



Sclérotines de *Sclerotinia sclerotiorum* sur
laitue - Photo SICA CENTREX

LAITUES SOUS ABRIS

- **Stade des cultures** : stade approche récolte

- **Noctuelles défoliatrices** (*plusieurs espèces*)

Cette semaine, nous n'avons pas observé de noctuelles. Néanmoins, il reste important de surveiller les parcelles afin de détecter les noctuelles dès les premiers stades larvaires.

Évaluation du risque : Risque en augmentation

Techniques alternatives :

- L'utilisation de moyens de bio-contrôle est possible et efficace. [Liste des produits de bio-contrôle](#). Contacter votre technicien.
- Bien surveiller les parcelles afin de détecter les premiers stades larvaires

- **Pucerons verts et noirs** (*Plusieurs espèces*)

Pas de pucerons observés cette semaine.

Évaluation du risque : Risque en diminution

Techniques alternatives :

- L'utilisation de moyens de bio-contrôle est possible. [Liste des produits de bio-contrôle](#). Contacter votre technicien.

- **Botrytis** (*B.cinerea*) et **Sclérotinia** (*S. sclerotiorum*)

A l'approche de la récolte, nous observons sur plusieurs parcelles des symptômes de botrytis et de sclérotinia. Les attaques peuvent être faibles sur certaines parcelles et plus fortes sur d'autres (5-10% des plants). Le manque de lumière et l'excès d'humidité au niveau des plants favorisent ces maladies.

Évaluation du risque : Risque stable à augmentation selon les endroits

Techniques alternatives :

- Sous abris, bien aérer les tunnels
- Planter à des densités plus faibles
- Arroser de préférence le matin par temps ensoleillé
- L'utilisation de moyens de bio-contrôle est possible. [Liste des produits de bio-contrôle](#). Contacter votre technicien.



Botrytis – Sclerotinia – Photos CA30

- **Oïdium**

Le risque oïdium est en augmentation, notamment sur les parcelles en agriculture biologique. Bien surveiller les parcelles.

Évaluation du risque : Risque en augmentation

Techniques alternatives :

- L'utilisation de moyens de bio-contrôle est possible et efficace. [Liste des produits de bio-contrôle](#). Contacter votre technicien.
- Bien surveiller les parcelles afin de détecter les premiers stades larvaires

- **Mildiou** (*Bremia lactucae*)

Nous observons de manière régulière des attaques de mildiou de la laitue malgré les périodes ventées.

Évaluation du risque : Risque stable

Mesures prophylactiques :

- Sous abris, bien aérer les tunnels et arroser par temps ensoleillé, le matin.
- Utiliser des variétés avec le maximum de résistance *Bremia* (Bl 1 – 37)

Techniques alternatives : L'utilisation de moyens de bio-contrôle est possible pour freiner le développement de la maladie. [Liste des produits de bio-contrôle](#). Contacter votre technicien.



Bremia – Photos CA30

FENOUIL PLEIN CHAMP

- **Stade des cultures** : stade croissance

- **Pucerons noirs** (*Aphis fabae*)

Nous n'observons pas de puceron sur fenouil cette semaine.

Évaluation du risque : Risque en diminution

Techniques alternatives :

- L'utilisation de moyens de bio-contrôle est possible. [Liste des produits de bio-contrôle](#). Contacter votre technicien.

- **Gel**

Le gel a fait des dégâts très importants sur fenouil de plein champ avec un simple décollement de l'épiderme des feuilles extérieures, jusqu'au gel interne des bulbes qui ne sont plus commercialisables.

Évaluation du risque : Risque en augmentation



Gel sur fenouil – Photos CA66

BLETTE BIO

- **Stade des cultures : stade croissance**

- **Mineuse des feuilles**

Les dégâts de mineuses sur feuille progressent

Évaluation du risque : Risque en augmentation

- **Puceron noir (*Aphis fabae*)**

Pas de pucerons observés cette semaine

Évaluation du risque : Risque en diminution

Techniques alternatives :

- L'utilisation de moyens de bio-contrôle est possible. [Liste des produits de bio-contrôle](#). Contacter votre technicien.

- **Cercosporiose (*Cercospora beticola*)**

Les taches de cercosporiose n'ont pas évolué.

Évaluation du risque : Risque en diminution



Mineuses sur blette – Photo CENTREX



Cercosporiose sur blette
Photos - CENTREX

EPINARD SOUS ABRIS

- **Stade des cultures : stade proche de la récolte et en récolte**

- **Noctuelles (Plusieurs espèces)**

Nous observons toujours quelques dégâts de noctuelles défoliatrices.

Évaluation du risque : Risque stable



Dégâts de noctuelles - Photo CA30

Techniques alternatives : L'utilisation de moyens de bio-contrôle est possible. [Liste des produits de bio-contrôle](#). Contacter votre technicien.

- **Campagnols / rataupiers (Plusieurs espèces)**

Nous observons toujours de manière ponctuelle des attaques de campagnols.

Évaluation du risque : Risque stable

Techniques alternatives : Possibilité d'utiliser des pièges mécaniques à mettre dans les galeries.



Dégâts de campagnols – Exemple de piège - Photos CA30



JEUNES POUSSES SOUS ABRIS

- **Stade des cultures** : de la germination à la récolte

- **Sclérotinia** (*Sclérotinia minor* et *S. sclerotiorum*)

Nous observons toujours de manière régulièrement des attaques de sclérotinia avec la présence de sclérotés.

Évaluation du risque : Risque en augmentation

Techniques alternatives : L'utilisation de moyens de bio-contrôle est possible. [Liste des produits de bio-contrôle](#). Contacter votre technicien.



Sclérotinia et sclérotés - Photos CA30

- **Pucerons** (*Plusieurs espèces*)

Nous observons de manière régulière la présence de pucerons, mais pour le moment les populations sont faibles.

Évaluation du risque : Risque stable

Techniques alternatives :

- L'utilisation de moyens de bio-contrôle est possible. [Liste des produits de bio-contrôle](#). Contacter votre technicien.



Pucerons - Photo CA30

OIGNON SOUS ABRIS

- **Stade des cultures : reprise des plants**

- **Botrytis** (*Botrytis squamosa*)

Particulièrement en agriculture biologique, nous observons toujours des symptômes des « pointes jaunes ».

Évaluation du risque : Risque en augmentation

Méthodes prophylactiques :

- *Irriguer le matin pour éviter que les feuilles ne restent mouillées trop longtemps*
- *Bien détruire les résidus de récolte pour baisser les niveaux d'inoculum et réduire les risques de nouvelles contaminations pour les années suivantes.*



Botrytis sur oignon - Photo CA30

REPRODUCTION DU BULLETIN AUTORISÉE SEULEMENT DANS SON INTÉGRALITÉ (REPRODUCTION PARTIELLE INTERDITE)

Ce bulletin de santé du végétal a été préparé par les animateurs filière maraîchage de la Chambre d'agriculture du Gard, CENTREX et SUDEXPE et a été élaboré sur la base des observations réalisées, tout au long de la campagne, par les Chambres d'agriculture de l'Hérault, du Gard et du Roussillon, Cathy Conseil, X. Dubreucq, la CAPL, JEEM, le CIVAM Bio 66.

Ce bulletin est produit à partir d'observations ponctuelles. S'il donne une tendance de la situation sanitaire régionale, celle-ci ne peut pas être transposée telle quelle à la parcelle. La CRA d'Occitanie dégage donc toute responsabilité quant aux décisions prises par les agriculteurs pour la protection de leurs cultures et les invite à prendre ces décisions sur la base des observations qu'ils auront réalisées et en s'appuyant sur les préconisations issues de bulletins techniques.