

# DES OUTILS A VOTRE DISPOSITION POUR COMMUNIQUER AVEC LES ELEVES SUR LES FILIERES LAITIERS DU SUD-OUEST



## DES ÉLEVEURS LAITIERS S'INSTALLENT DANS LE SUD-OUEST

**ENT DANS LE SUD-OUEST**

**Marie-Cécile Bonnet**  
**Transformation & la ferme**  
**Agriculture biologique**

**25,4 37 ans**

**La formation de Bonnet**

- Médière à Bonnet des organismes à Lille
- Ingénieur agronome de l'INRA de Nancy
- 25 ans conseiller de secteur sur l'élevage, pour la Chambre d'Agriculture de l'Auvergne, dans la démarche avant de conseiller les

**2010** temps pour le projet de transformation d'une partie du lait. Le rôle, Bonnet consulte son réseau national de la Chambre d'Agriculture et son activité principale sur les élevages. C'est un conseiller de secteur sur l'élevage, pour accompagner pour accéder à l'élevage. L'objectif de transformation. Tous deux souhaitent convertir l'élevage en agriculture biologique. Le contrat de Bonnet avec des agriculteurs prévoit une même rémunération et les formations d'accompagnement nécessaires effectuées par Marie-Cécile en 2010 dans les deux départements qui les amènent à réaliser la conversion en 2012.

**2011** S'orienter de conseillers et de visiteurs. Dans la mise en place de leur projet, Marie-Cécile et Bonnet ont pu compter sur l'aide des conseillers, notamment pour les villages. « Nos parents ont été nos premiers sur le terrain ». De 2012 à 2017, Marie-Cécile et Bonnet ont également bénéficié d'un soutien d'entretien pour les chambres d'élevage via une banque de travail. Enfin, ils ont été aidés par le conseiller fromage de la Chambre d'Agriculture pour développer la transformation du lait à la ferme.

Photo prise par un conseiller de la Chambre d'Agriculture de l'Auvergne. Les données sont illustrées à titre indicatif. Les données sont illustrées à titre indicatif. Les données sont illustrées à titre indicatif. Les données sont illustrées à titre indicatif. Les données sont illustrées à titre indicatif.

**Le Sud-Ouest, un territoire d'accueil où l'élevage laitier a sa place.**

**Le Sud-Ouest, un territoire d'accueil où l'élevage laitier a sa place.**



Des **éleveurs** sont spécialement formés pour aller à la rencontre des élèves, témoigner de leur travail et partager leur expérience. Ils ouvrent également leurs portes avec les **visites de fermes** et présentent les activités de la ferme : élevage, productions, techniques utilisées...

Vous pouvez contactez la **Chambre d'Agriculture**, les **Jeunes Agriculteurs** de votre département ou une des filières :

Bovins lait : [Marie-Aude VALTON](#), [Claude FLOCH](#)

Ovins lait : [Marie VERDAGUER](#) (bassin Roquefort), [Fabienne MILLET](#) (Pyrénées-Atlantiques)

Caprins : [Cécile SERVIN](#)

**Témoignages** d'éleveurs de vaches laitières installés entre 2002 et 2012 dans le bassin Sud-Ouest.

Ces témoignages traduisent une diversité de systèmes et de localisations.

<http://www.lrmp.chambagri.fr/pages-hors-menu-internet/publications-formation-emploi/detail-dune-publication/backPID/16246/actualite/temoignages-dinstallations-laitieres-reussies.html>



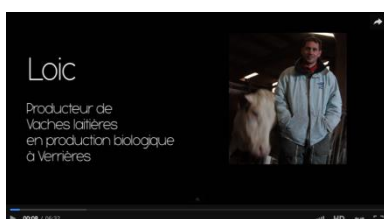
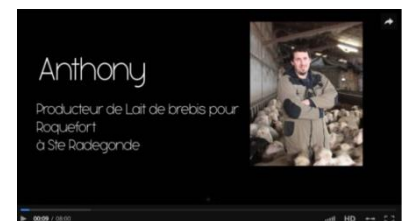
**Vidéo** du concours Graine d'agriculteur

Marie JOUGLA est éleveuse de brebis laitières à Angles (81). Elle transforme le lait de ses brebis en fromages qu'elle commercialise en circuits courts.

<http://www.graines-agriculteurs.com/nomine-54-marie-jougla>

**Vidéo** du forum des filières qui recrutent par les Jeunes Agriculteurs de l'Aveyron Anthony SOULIÉ est éleveur de brebis laitières dans la zone Roquefort. Il explique son métier, son organisation et sa vision de l'installation.

[www.dailymotion.com/video/x2j4ep9](http://www.dailymotion.com/video/x2j4ep9)



**Vidéo** du forum des filières qui recrutent par les Jeunes Agriculteurs de l'Aveyron Loïc est éleveurs de vaches laitières en individuel. Il s'est installé en hors cadre familial et en Bio. Il explique son parcours professionnel et le choix de la production laitière.

[http://www.dailymotion.com/video/x2iq4mk\\_loic-producteur-de-lait-bio\\_animals](http://www.dailymotion.com/video/x2iq4mk_loic-producteur-de-lait-bio_animals)  
[www.dailymotion.com/video/x2j4ep9](http://www.dailymotion.com/video/x2j4ep9)

**Vidéo** du forum des filières qui recrutent par les Jeunes Agriculteurs de l'Aveyron Arnaud est éleveurs de chèvres. Il explique son parcours et ses choix pour gérer l'astreinte.

[http://www.dailymotion.com/video/x2j4gu4\\_la-chevre-une-production-d-avenir\\_animals](http://www.dailymotion.com/video/x2j4gu4_la-chevre-une-production-d-avenir_animals)



**Vidéo** du forum des filières qui recrutent par les Jeunes Agriculteurs de l'Aveyron Alexis est éleveurs de vaches laitières en GAEC. Il explique son parcours professionnel et les qualités requises pour produire du lait en AOP Laguiole. Il participe à des concours de race.

[http://www.dailymotion.com/video/x2jpxln\\_du-bon-lait-pour-s-installer-en-aop-laguiole\\_animals](http://www.dailymotion.com/video/x2jpxln_du-bon-lait-pour-s-installer-en-aop-laguiole_animals)



Les **Portrait d'éleveurs innovants** retracent l'historique des fermes et les données-clés, proposent une analyse Forces/Faiblesses/Opportunités/Menaces, décrivent chaque innovation, soulignent les indicateurs de durabilité et enfin portent des regards croisés "éleveurs/techniciens" sur les exploitations.

### Bovins lait

<http://idele.fr/reseaux-et-partenariats/inosys-reseaux-delevage/publication/idelesolr/recommends/portraits-deleveurs-innovants-filiere-bovin-lait.html>

- GAEC Damien et Jean-Yves Belard : Aubrac, zone AOP Laguiole, améliorer les conditions de travail, séchage en grange, 2 robots de traite, valorisant le pâturage
- Jérémy Tarayre : Aveyron, 100% d'autonomie fourragère, croisement 3 voies, limiter les risques économiques et financiers

### Ovins lait

[http://idele.fr/no\\_cache/recherche/publication/idelesolr/recommends/portraits-deleveurs-innovants-filiere-ovins-lait.html](http://idele.fr/no_cache/recherche/publication/idelesolr/recommends/portraits-deleveurs-innovants-filiere-ovins-lait.html)

- GAEC du Guilhaumard : Parc des Grands Causses, séchage en grange, pâturage des prairies et parcours, période de traite retardée, élevage des agnelles sur parcours
- GAEC du Vieux Chêne : Ségala, 3 associés avec vision partagée de l'exploitation, des filières de qualité, et du temps de travail, éviter les pointes de travail, entraide
- EARL du Pastre : Lozère, traite précoce, mélangeuse, Distributeur Automatique de Concentrés

### Caprins

[http://idele.fr/no\\_cache/recherche/publication/idelesolr/recommends/portraits-deleveurs-caprins-innovants-en-hautes-pyrenees-var-charente-maritime-et-languedoc.html](http://idele.fr/no_cache/recherche/publication/idelesolr/recommends/portraits-deleveurs-caprins-innovants-en-hautes-pyrenees-var-charente-maritime-et-languedoc.html)

- Mas Rolland : zone AOP Pélardon, valorisation accrue des surfaces de parcours
- Caroline Sépé : Hautes-Pyrénées, race pyrénéenne

Les **cas-types** sont des systèmes d'élevage modélisés par zone de production. Ils décrivent de façon détaillée un élevage type : structure de l'exploitation, logique de fonctionnement du système, principaux bilans techniques et économiques.

### Ovins lait

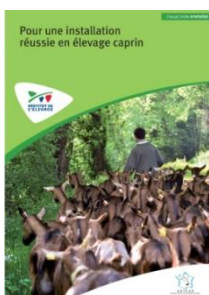
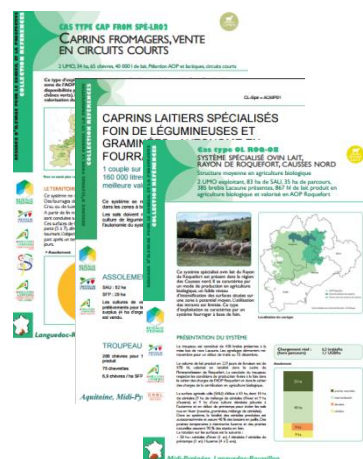
<http://idele.fr/rss/publication/idelesolr/recommends/les-cas-types-ovins-lait.html>

- Rayon de Roquefort (8 cas-types)
- Pyrénées-Atlantiques (4 cas-types)

### Caprins

<http://idele.fr/services/publication/idelesolr/recommends/-37904ce0f8.html>

- Fromagers Aquitaine Midi-Pyrénées (2 cas-types + actualisations)
- Fromagers Languedoc-Roussillon (2 cas-types + actualisations)
- Livreurs Aquitaine Midi-Pyrénées (3 cas-types + actualisations)
- Livreurs Languedoc-Roussillon (1 cas-type AOP Pélardon spécialisé + actualisations)



**Livre** Pour une installation réussie en élevage caprin. Ce livre décrit la filière et son environnement, donne tous les éléments techniques, réglementaires et administratifs utiles pour qu'un candidat à l'installation en production caprine mène à bien son projet.

<http://technipel.idele.fr/pour-une-installation-reussie-en-elevage-caprin.html>