



# RMT SPICEE

Structurer et Produire l'Innovation dans les systèmes ayant des Cultures et de l'Elevage - Ensemble

Réseau Mixte Technologique, lauréat de l'appel à projet du Casdar 2019



De janvier 2020 à décembre 2023

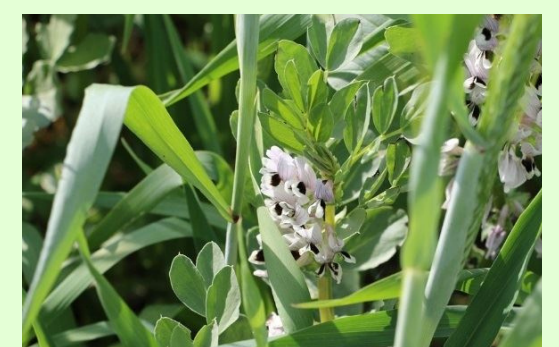
Le RMT SPICEE succède au RMT SPYCE (Systèmes de PolyCulture Elevage) dont les travaux se sont déroulés entre 2014 et 2020. Le RMT SPYCE s'est intéressé au **couplage culture-élevage** à l'échelle de l'**exploitation** et aux interactions culture-élevage à l'échelle du **territoire** (ICET). Désormais, le RMT SPICEE ajoute à ses travaux, la notion d'**économie circulaire** et de **ressources non renouvelables**.

Dans ses activités, le RMT SPICEE prend en compte l'**épuisement des ressources non renouvelables** dans un contexte de **changement climatique** et d'**aléas économiques croissants**. L'**association culture-élevage** est vue comme un levier pour accompagner la **transition agroécologique**.

Les objets d'études privilégiés sont les systèmes intégrant **Cultures et Elevage** : exploitations, collectifs, territoires. Ils seront contextualisés par rapport à des archétypes de territoires clairement délimités.

Les objectifs du RMT SPICEE sont de :

- Caractériser le « **métabolisme** » - les flux et les acteurs - des **filières animales et végétales** et leurs interactions dans une optique d'**économie circulaire** ;
- Évaluer les **propriétés et performances de systèmes**, selon le niveau d'intégration Culture-Elevage et la **diversité des productions**, ruminants / monogastriques, afin d'objectiver les conditions d'expression de leurs bénéfices ;
- **Co-concevoir de nouveaux systèmes multi-performants plus vertueux**, basés sur la connaissance des freins et des leviers à leur fonctionnement ;
- Produire des **outils d'accompagnement individuels et collectifs**.



**L'axe A** se base sur une logique d'économie circulaire fondée sur la recherche de l'efficacité et l'économie de ressources non / peu renouvelables, pour réduire l'impact sur le milieu ; il s'agit de fédérer des travaux sur la manière de favoriser l'autonomie locale en intrants, de valoriser la biomasse et de mobiliser comme leviers, le bouclage des cycles biogéochimiques. Le choix des terrains d'étude s'appuiera sur les archétypes de territoires.

**L'axe B** est fondé sur la co-conception de systèmes avec culture et élevage, faibles consommateurs de ressources non renouvelables, sur les principes de l'agroécologie, efficaces et aux performances moins variables. Il s'attachera à affiner la méthodologie d'évaluation, évaluer les performances et les services des formes d'Intégration Culture-Elevage actuelles et issues de scénarios, en réponse aux questions (1) d'équilibre intra-consommation/vente des productions végétales, (2) d'effet de la diversité animale/végétale sur la durabilité des systèmes de production, (3) du lien entre efficacité et intensification des systèmes pour les collectifs d'ICET. Il s'appuiera sur des unités expérimentales, des fermes d'EPL et diverses initiatives (GIEE, BDD...).

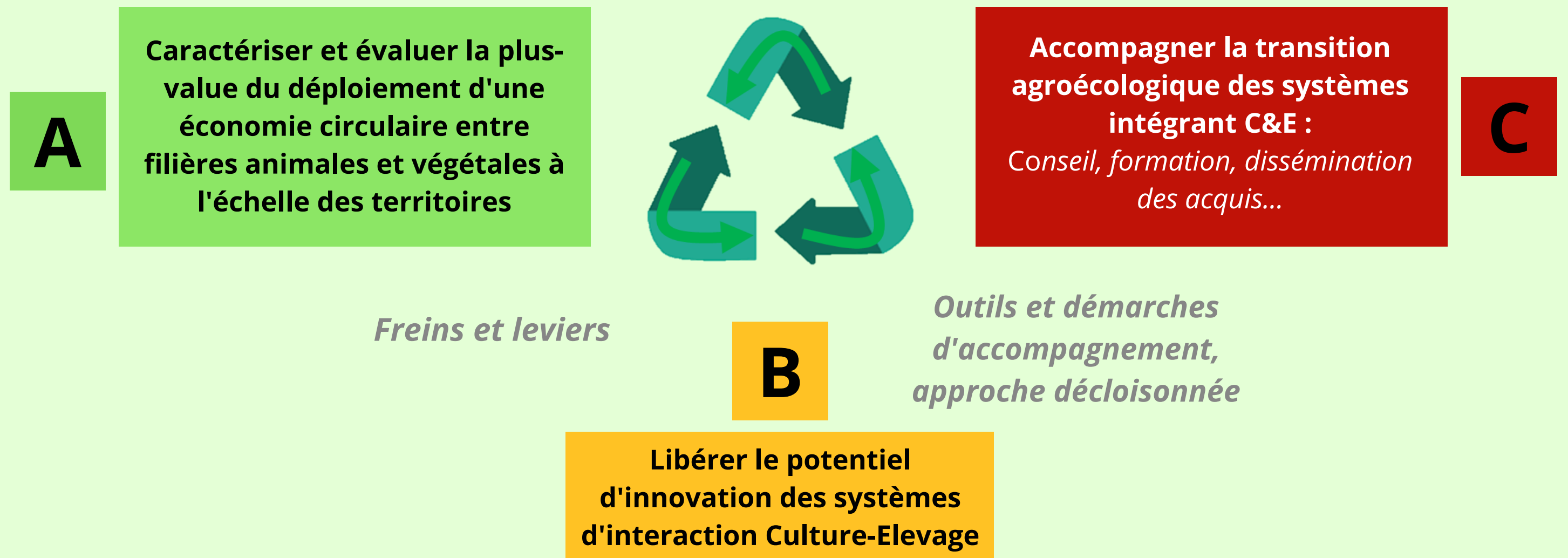
**L'axe C** porte sur des démarches de conseil, individuel et collectif, la création de modules d'enseignement avec mobilisation d'outils de diagnostic et de conception de systèmes d'Intégration Culture-Elevage. L'enjeu est d'actionner les leviers de l'encadrement technique, des filières et des politiques en les informant et les formant pour faciliter le changement de pratiques. Il produira des livrables argumentés sur la résilience et la durabilité des systèmes associant culture et élevage (jeux sérieux, modules de formation, plaquettes...).

*Animateurs : Jean-Philippe CHOISIS (INRAE), Marc MORAINÉ (INRAE), Sonia RAMONTEU (ACTA).*

*Animateurs : Sarah GHIBAUDO (EPL de Nevers), Gilles MARTEL (INRAE), Jeanne POURIAS (CRA Bretagne).*

*Animateurs : Jérôme BERTHOLON (EPL de Fontaines), Carla GAVA (GIE Elevage Occitanie), Pierre MISCHLER (Idele).*

## Prospectives territoriales, politiques publiques



Type	Partenaires historiques	Nouveaux arrivants RMT SPICEE
Recherche	INRAE, CIRAD	CNRS, CRA Wallonie, Uni-Bonn
Enseignement supérieur	AgroSup Dijon, AgroParisTech, ESA-Angers	UTT, Uni-Lassalle, VetAgroSup Clermont, Bordeaux Sciences Agro
Instituts techniques	Idele, ACTA, ITAB, ARVALIS, ITAVI	IFIP
Chambres d'agriculture	CRA et GIE Occitanie, CRA Grand-Est	CRA Bretagne, CRA Normandie, CRA Centre, CDA23, CDA71
Coopératives		Fermes de Figeac, Unicor, GIE Grand-Est
Développement autres	Agro-Transfert R&T	CIIRPO, Trust'in, Agrof'île, Inter-Afocg, Agence Eau Adour Garonne
EPL	Fontaines	Nevers (+ réseau Durespce 9 EPL), Radinghem, Montmorillon, Quetigny

*SPICEE fédère plus de 40 partenaires de la recherche, formation, R&D, développement agricole, coopération et agence de l'eau.*

### CONTACTS

**Organisme chef de file :** Institut de l'Elevage  
**Coordinateur du RMT :** Pierre MISCHLER, Idele  
**Tél :** 03.22.33.64.73.  
**Mail :** pierre.mischler@idele.fr

### Co-animation avec :

**INRAE :** Jean-Philippe CHOISIS  
*Mail :* jean-philippe.choisis@inrae.fr  
**ACTA :** Sonia RAMONTEU  
*Mail :* sonia.ramonteu@acta.asso.fr

