

Bien penser son travail,  
c'est s'en libérer!



# Pas de Tabou sur le Travail en Elevage

## GAEC d'Albespeyres Saint-Cirgue (81)

Pascal Rouquier et Sylvie Delpoux

**Travailler dans de bonnes conditions  
pour diminuer la pénibilité,  
limiter les accidents  
et gagner du temps au quotidien**



### L'exploitation en quelques chiffres

130 ha :

- 70 ha de prairies temporaires et permanentes
- 30 ha de RGI
- 30 ha de céréales

Eleveurs bovins allaitants : 100 mères de races Limousine, Charolaise et Montbéliarde

Production de veaux de 8 mois, vendus à un négociant et un boucher

2 sites de production : Saint-Cirgue et Fraysse

2 associés en GAEC depuis 2017

« En 1989, mes parents se sont installés sur l'exploitation familiale à Saint-Cirgue et ont créé une EARL. Je me suis installée en GAEC avec ma mère en mixte bovins lait et bovins viande en 2002. Mon conjoint, Pascal Rouquier, s'est quant à lui installé en individuel sur la commune du Fraysse en bovins allaitants. Lors de la retraite de ma mère, en 2017, nous avons mutuellement décidé de nous installer en GAEC, en regroupant nos deux exploitations. Nous avons alors supprimé l'atelier bovin lait pour nous consacrer uniquement à l'élevage de bovins allaitants. »

A ce moment-là, nous avons pensé à regrouper les vaches et les veaux sur l'exploitation de Saint-Cirgue et à laisser uniquement les génisses de renouvellement sur l'exploitation de mon conjoint. L'objectif est de favoriser la proximité pour les animaux demandant le plus de travail quotidien. **Depuis 2018**, nous avons alors repensé entièrement la conception des bâtiments en mettant en place une nouvelle zone de stockage pour la paille et le foin, et en créant une ligne d'alimentation pour les veaux ainsi qu'une fabrique d'alimentation.»

**De l'astuce à  
l'investissement :  
automatisation,  
équipements,  
investissements**

### Objectifs des exploitants

- Gagner en confort de travail
- Gagner du temps pour la vie de famille
- Gagner du temps pour la surveillance du troupeau
- Diminuer la pénibilité du travail au quotidien
- Gagner en sécurité notamment lors du chargement et des soins aux animaux
- Pouvoir favoriser le travail seul

# Solutions et facteurs de réussite

## Différents aménagements pour améliorer les conditions de travail au quotidien

« Depuis 2017, nous avons mis en place plusieurs aménagements sur l'exploitation pour améliorer notre travail au quotidien. Cela nous permet de diminuer la pénibilité du travail mais aussi de gagner du temps pour notre vie de famille ou pour mieux surveiller notre troupeau. Notre objectif est également d'améliorer la sécurité au quotidien.

- Nous avons voulu gagner du temps et diminuer la pénibilité du travail en mettant en place une **ligne d'alimentation** avec une **fabrique d'aliment** pour les veaux. Cela nous évite de nourrir avec des seaux et nous fait gagner 30 min environ, chaque jour.



- Un **plancher** a été installé au-dessus de la ligne d'alimentation des veaux pour faciliter le paillage au quotidien.



- Pour rendre le passage plus accessible lors de la manipulation des veaux, nous avons installé des **passages d'homme** au niveau du couloir de contention.

- Toutes les portes sont agrémentées de **fermetures auto-lock**, ce qui nous évite d'enjamber constamment les barrières et d'ouvrir et fermer facilement les portes.

- Mise en place d'un couloir de contention rotatif et d'une bascule. »

## Facteurs de réussite pour atteindre les objectifs

La pause-café du matin est faite en commun pour échanger sur le travail de la journée, les difficultés...

« Notre réussite vient avant tout des conseils de nos parents qui nous ont été très utiles. Ils ont toujours été là pour nous soutenir et nous aider. »

# Zoom sur une solution

## Le couloir de contention rotatif, aménagé dans une ancienne salle de traite

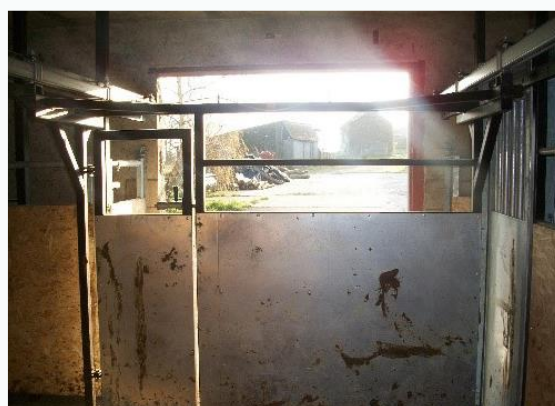
« Nous avons pensé et réalisé cette amélioration pour faciliter la manipulation des veaux à l'intérieur du bâtiment tout en optimisant une ancienne salle de traite. Nous avons mis en place un système qui nous permet de diriger facilement les veaux vers un box d'attente qui les mène au **poussoir**.

Grâce à ce dernier nous pouvons amener les animaux, facilement et en douceur, vers le **couloir de contention rotatif** et vers la **bascule**. Cette bascule permet de réaliser des pesées mais aussi de faciliter les soins. Elle est facilement ajustable en fonction de la grosseur des veaux et est ouvrable sur les côtés.

Grâce à ce dispositif, nous pouvons facilement diriger les animaux vers le quai de chargement et charger les veaux dans la bétailière sans aucune difficulté. »



*Couloir de contention rotatif et bascule*



*Poussoir vers le couloir de contention ou vers le quai de chargement*

Avantages	Points d'amélioration
<ul style="list-style-type: none"><li>• Meilleure manipulation des veaux,</li><li>• Couloir et bascule réglables en largeur,</li><li>• Permet de réaliser tout type de soin et de faciliter le chargement.</li></ul>	<ul style="list-style-type: none"><li>• Mise en place d'un sol anti-dérapant pour éviter que les animaux ne se blessent</li><li>• Mise en place d'un système d'agrandissement ou de rétrécissement sur l'ensemble du couloir de contention, comme existant sur la bascule</li></ul>

**Coût et financement :** 12 000 € avec 2 500 € d'aide de La Région Occitanie et 2 300€ d'aide de la MSA

## CONTACTS

Alexandra PIZZETTA – CDA 81  
[a.pizzetta@tarn.chambagri.fr](mailto:a.pizzetta@tarn.chambagri.fr)  
06 68 84 44 40

Claire SABY  
GIE Elevage Occitanie  
[claire.saby@elevage-occitanie.fr](mailto:claire.saby@elevage-occitanie.fr)  
06 24 24 38 07

## Paroles d'éleveurs :

« A cœur vaillant rien d'impossible »