



LES PUNAISES, PRINCIPAUX PRÉDATEURS DES PUCERONS.

RÉSUMÉ

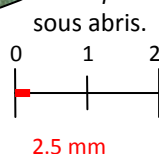
De nombreuses espèces de punaises sont phytophages mais certaines d'entre elles sont de grandes prédatrices de pucerons, de thrips et d'acariens.

Les punaises: ordre des heteroptera

Les punaises sont caractérisées par un petit écusson triangulaire sur le thorax. Les larves ressemblent aux adultes mais sont dépourvues d'ailes. Certaines punaises sont phytophages, d'autres sont des prédateurs polyphages très efficaces.

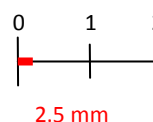
Les Anthocorides

Durant son développement (20 jours environ), une larve d'anthocoride peut consommer entre 100 et 200 pucerons. On peut reconnaître assez facilement l'anthocoride du genre *Orius sp.*, de 2.5 mm de longueur avec des ponctuations claires sur les élytres.



La grande diversité d'alimentation de ces punaises (acariens, psylles, thrips, pucerons...) en favorise la multiplication sur les cultures où différents ravageurs peuvent coexister.

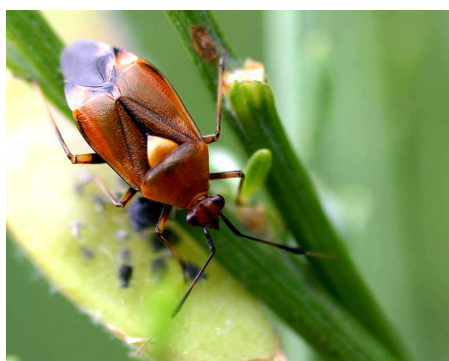
Plusieurs anthocorides du genre *Orius sp.* sont commercialisées pour les cultures sous abris.



Les mirides

Cette famille comprend plusieurs genres. Concernant genre *Deraeocoris sp.*; les adultes et les larves sont prédateurs polyphages. Durant son développement, une larve peut consommer jusqu'à 200 pucerons, des acariens, des thrips ou des psylles.

Les adultes sont de forme ovale (4 à 7mm) et de couleurs généralement vives. Les larves sont de couleurs variables selon les espèces et peuvent avoir un aspect plus ou moins épineux.



Deraeocoris sp. adultes

