

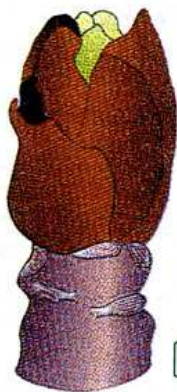
Pommier

Pommier *Seuils critiques*



A

Bourgeon d'hiver



B

Début de gonflement



C

Gonflement apparent



C3

Seuil critique	-7 °C	-4 °C	-4 °C
10 % dégâts	-9,4 °C	-7,7 °C	-5 °C
90 % dégâts	-16,7 °C	-12,2 °C	-9,4 °C



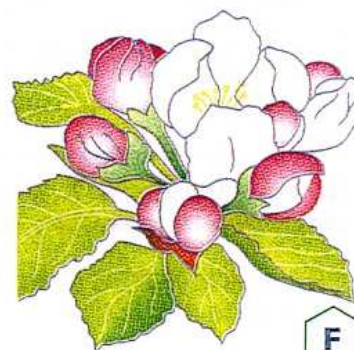
D

Apparition des boutons floraux



E2

Couleur des pétales visibles



F

Première fleur

Seuil critique	-3,5 °C	-2,2 °C	-2 °C
10 % dégâts	-2,8 °C	-2,2 °C	-2,2 °C
90 % dégâts	-6,1 °C	-4,4 °C	-3,9 °C



F2

Plaine floraison



H

Chute des derniers pétales



I

Nouaison

Seuil critique	-1,8 °C	-1,6 °C	-1,6 °C
10 % dégâts	-2,2 °C	-2,2 °C	-2,2 °C
90 % dégâts	-3,9 °C	-3,9 °C	-3,9 °C

Seuil critique = références France
10 % et 90 % de dégâts = références USA

Stades phénologiques d'après Fleckinger

(Source CTIFL)