

6 / TÉMOIGNAGE *Georges Joya*

ALTERNANCE DE CULTURES - AUBIET (32)



Motivations

J'ai commencé à convertir mon exploitation en agriculture biologique en 2010. Suite à ce changement, j'ai cherché à reconcevoir mon système de culture en mettant en œuvre des techniques autres que le désherbage chimique pour la gestion des adventices sur mes parcelles.

Au début de ma conversion, je pratiquais le labour et j'apportais des engrais organiques.

Au fil des années, j'ai commencé à voir apparaître des problèmes d'érosion de mon sol et de plus en plus d'adventices, en particulier des chardons et des folle-avoine. J'ai alors réfléchi à un autre système de rotation.

J'ai d'abord arrêté de labourer et implanté des couverts végétaux afin que mon système soit autonome en apports azotés. Afin de diversifier les cultures dans mon système et d'élargir mes débouchés économiques, j'ai décidé en 2015 d'implanter des cultures de printemps à forte valeur ajoutée comme la lentille, le lin ou encore le pois-chiche. Petit à petit j'ai également arrêté l'irrigation et par conséquent diminué le pourcentage de mes cultures d'été dans le système, en remplaçant notamment le soja par le sarrasin. Aujourd'hui, mon système est très diversifié avec de nombreuses cultures, ce qui me permet de gérer au mieux le salissement de mes parcelles.

L'exploitation

Localisation

Région Occitanie




83 ha
de SAU


1
UTH


Coteaux
argilo-calcaire


TCS


Grandes
cultures

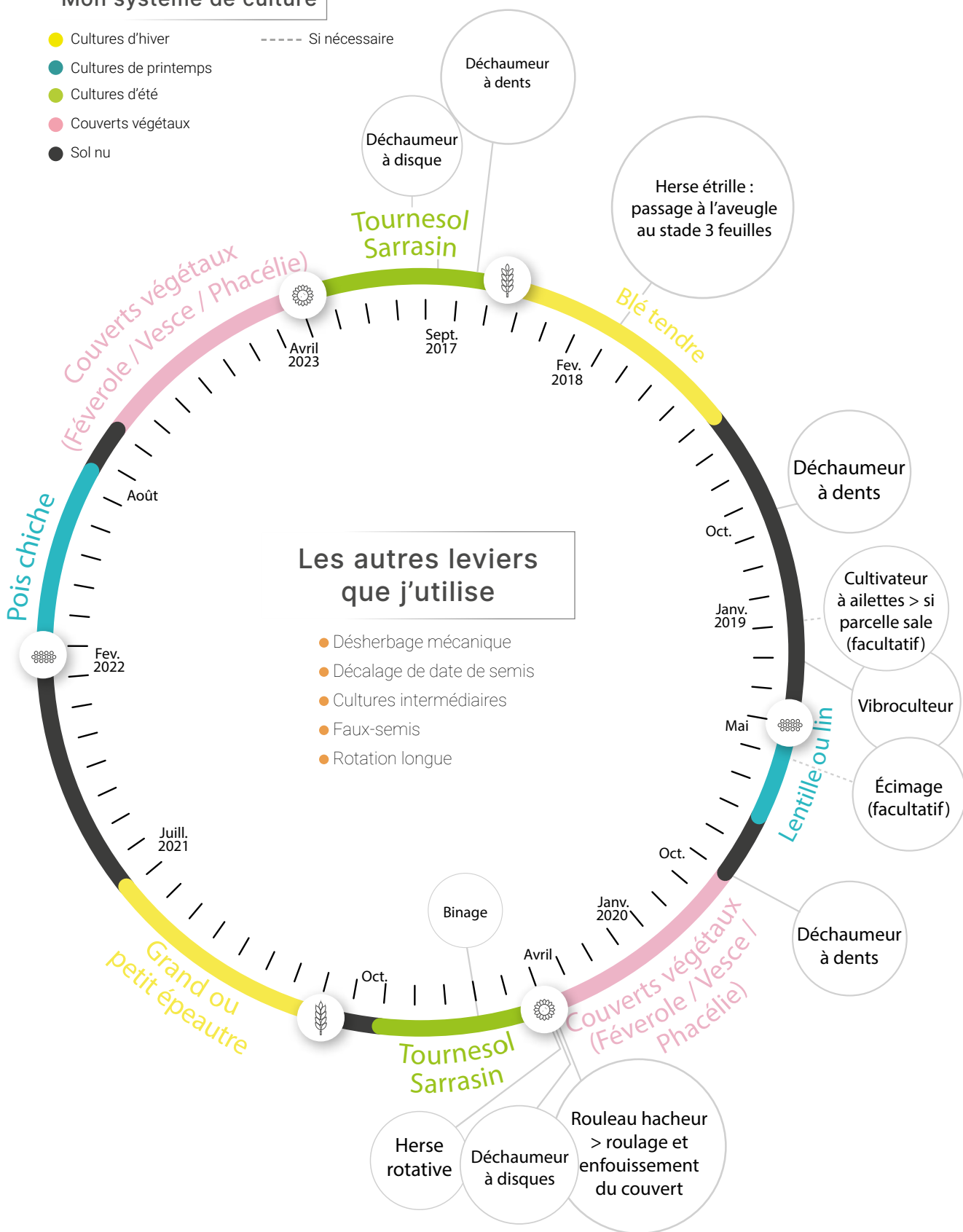
AB
Agriculture
biologique


Système
irrigué

VIDEO : Cultiver en sans-labour et en bio, c'est possible - Reportage France Agricole


Mon système de culture

- Cultures d'hiver
 - Cultures de printemps
 - Cultures d'été
 - Couverts végétaux
 - Sol nu
- Si nécessaire



Les autres leviers que j'utilise

- Désherbage mécanique
- Décalage de date de semis
- Cultures intermédiaires
- Faux-semis
- Rotation longue


 Seules les pratiques mises en œuvre dans l'enchaînement des trois types de cultures (hiver/printemps/été) et en lien avec le travail du sol et la gestion de la flore adventice sont présentées ici.

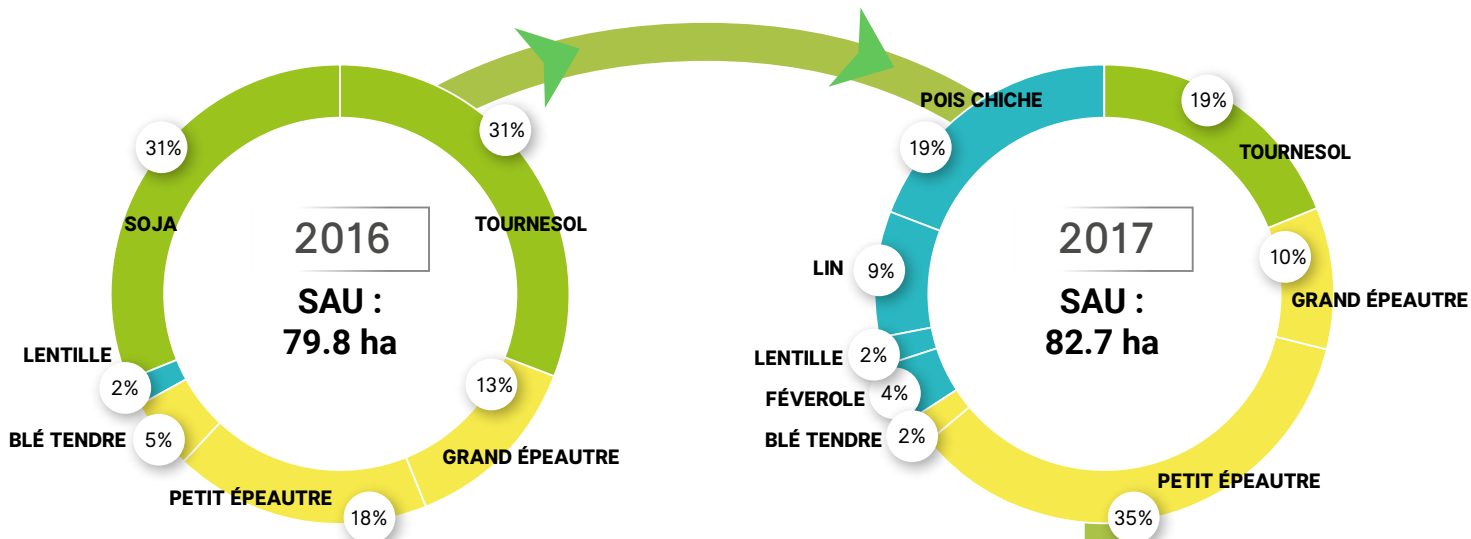
Projet AGLAÉ - 2019

L'ALTERNANCE DE CULTURES

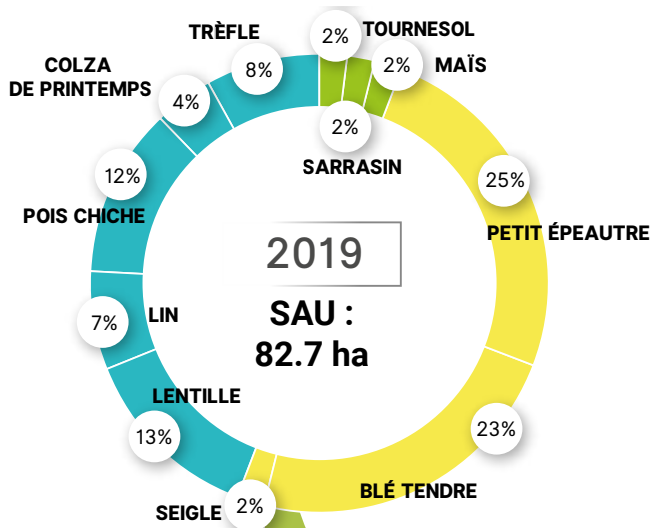
Une mise en place progressive



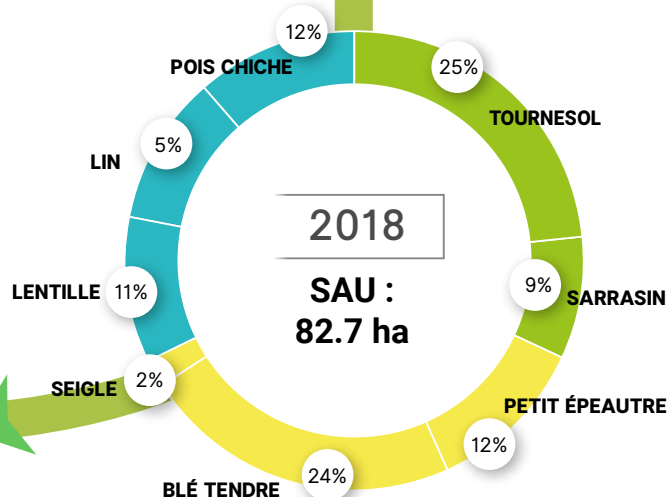
Arrêt de l'irrigation diminution du pourcentage de culture d'été



Réflexion sur la valorisation des productions > choix de nouvelles cultures à mettre en place dans la rotation



Mise en place de prairie de légumineuses dans la rotation > cultures nombreuses et diversifiées, représentant moins de surface. Permet de concurrencer les graminées hivernales avec un couvert dense et de gérer les salissements plus tardifs (chardons, helminthie) par des fauches.





« J'ai choisi les cultures à mettre en place selon les critères suivants :

- forte valeur ajoutée
- à destination de l'alimentation humaine
- adaptées aux sols argilo-calcaires et aux systèmes en sec.

Pour cela je me suis appuyé sur l'expertise des coopératives et d'autres acteurs du territoire qui développent ce type de culture. »

INTÉRÊTS ET POINTS DE VIGILANCE



Intérêts

- Bonne valorisation économique des légumineuses (cultures sous contrat)
- Autonomie en azote grâce à l'introduction de légumineuses
- Réduction de la pression adventice, en particulier du chardon
- Permet de réduire la proportion de cultures d'été dans l'assolement et donc de réduire la consommation en eau
- Etalement du temps de travail
- Pas d'investissement supplémentaire autre que les semences



Points de vigilance

- Pas de couverture du sol en hiver car la destruction d'un couvert de printemps est difficile à cause des conditions climatiques à cette époque de l'année sur un sol argilo-calcaire
- Courte fenêtre d'implantation de la culture de printemps dû aux conditions climatiques à cette période de l'année

MES RÉSULTATS



Agro-environnemental

- diminution de la Pression adventices
- diminution de la Pression ravageurs
- diminution de la Pression maladies



Social

- diminution du temps de mécanisation
- stabilité vis-à-vis des périodes de surcharge de travail
- augmentation du temps d'observation

MES CONSEILS POUR RÉUSSIR

- ✓ Oublier l'idée d'avoir un couvert hivernal restitué dans l'hiver. On dispose de trop peu de marge de manœuvre pour la restitution, les argiles sont difficiles à retravailler et il est beaucoup plus difficile de faire bénéficier le sol d'un bon ensoleillement sur une période relativement fraîche et souvent humide.
- ✓ Implanter sa culture de printemps sur sol ressuyé
- ✓ Anticiper l'assolement pour éviter d'avoir un couvert à détruire avant l'implantation d'une culture de printemps

MES PERSPECTIVES

- Essai d'un semis de trèfle incarnat en combiné avec le petit épeautre.
- Mettre en place des prairies de 1 à 2 ans dans le blé tendre ou les couverts végétaux.



Économique

- diminution des charges de mécanisation
- augmentation de la marge nette
- stabilité du coût de mise en oeuvre

Agriculteur membre du réseau DEPHY Ferme, animé par le groupement Les Bios du Gers – GABB32.
Pour plus d'informations : elevage@gabb32.org - 2019

AGLAE : des retours d'expériences d'agriculteurs engagés au sein de GIEE, Groupes DEPHY et 30 000 et qualifiés par un comité d'experts.
Plus d'informations sur : <https://occitanie.chambre-agriculture.fr>



Action financée par :

