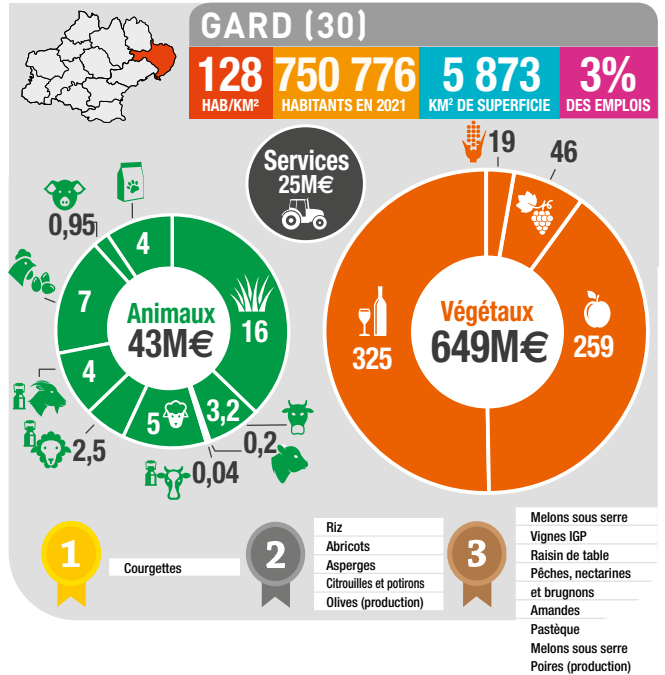
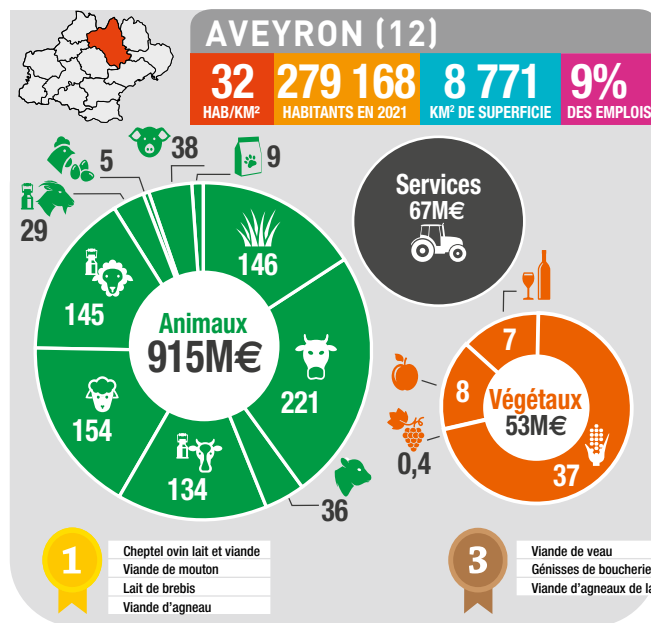
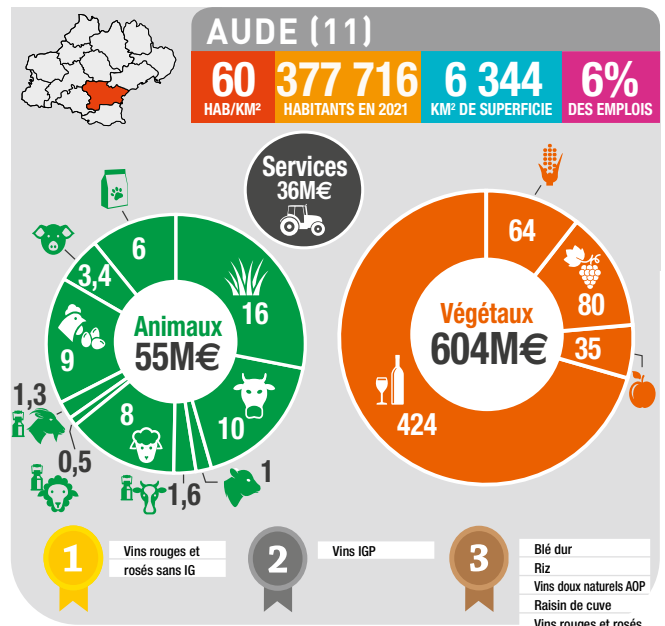
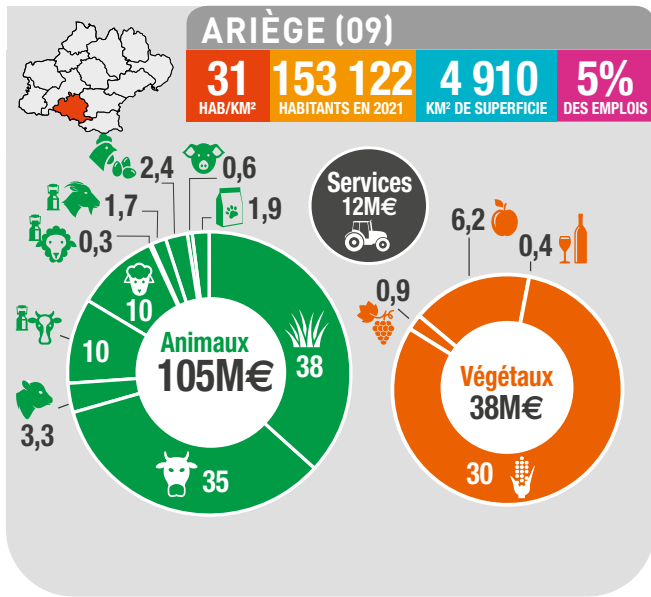


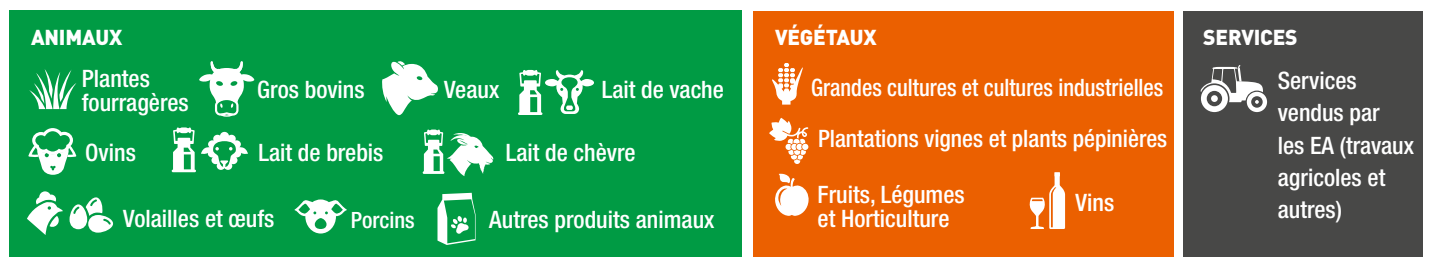


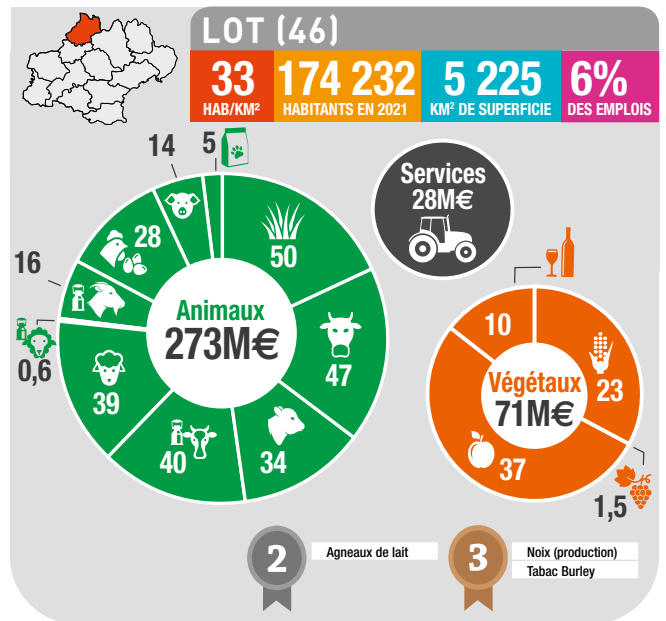
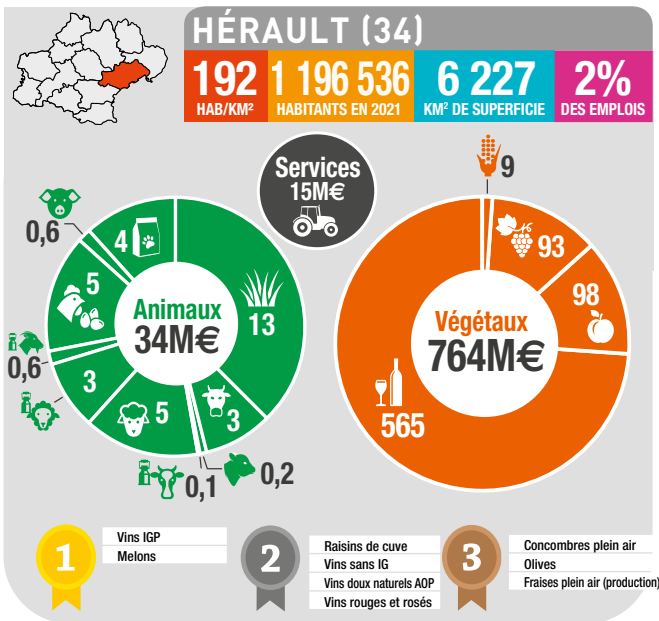
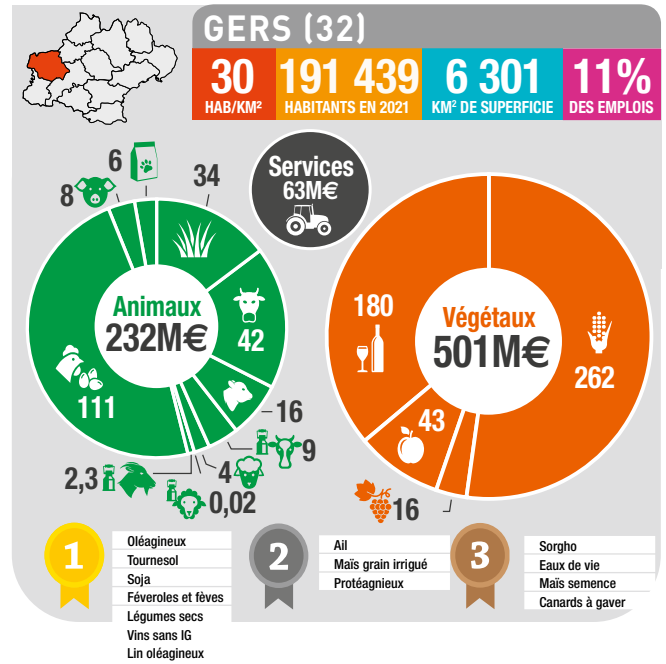
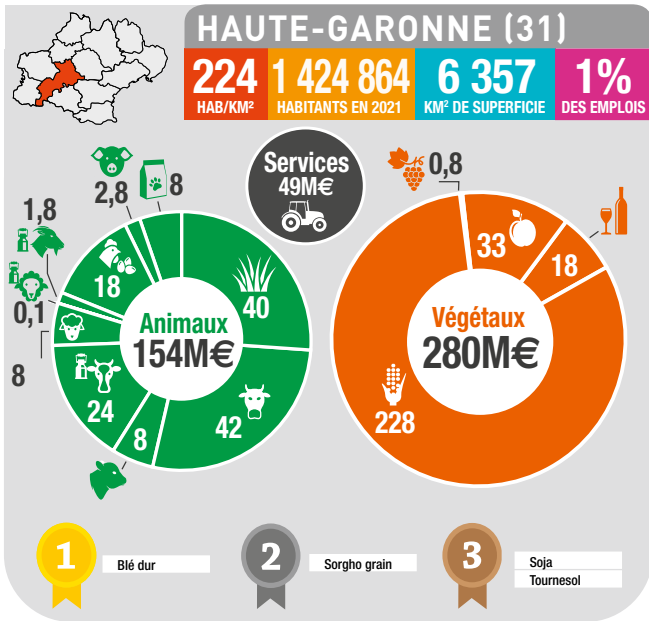
# LES TERRITOIRES DE LA RÉGION



## LÉGENDE

RÉPARTITION DU CHIFFRE D'AFFAIRES AGRICOLE SELON LES PRODUCTIONS EN MILLIONS D'EUROS [Source : Comptes de l'agriculture 2019]





#### DONNÉES PAR DÉPARTEMENT (Source : INSEE)



#### PLACE DU DÉPARTEMENT SUR LE PODIUM NATIONAL

(Source : SAA 2019 et RA2010 pour volailles et palmipèdes).

NB : Lorsque rien n'est précisé, la position du département est calculée à partir des surfaces cultivées ou du cheptel en 2019. Lorsqu'il est précisé 'production', ainsi que pour la viande, le lait et le vin, le calcul est fait à partir des volumes de production en 2019.

**1<sup>er</sup> département de France**



**2<sup>e</sup> département de France**



**3<sup>e</sup> département de France**





# LES TERRITOIRES DE LA RÉGION

## RÉPARTITION DU CHIFFRE D'AFFAIRES AGRICOLE SELON LES PRODUCTIONS EN MILLIONS D'EUROS (Source : Comptes de l'agriculture 2019)



## DONNÉES PAR DÉPARTEMENT (Source : INSEE)



## PLACE DU DÉPARTEMENT SUR LE PODIUM NATIONAL (Source : SAA 2019 et RA2010 pour volailles et palmipèdes).

