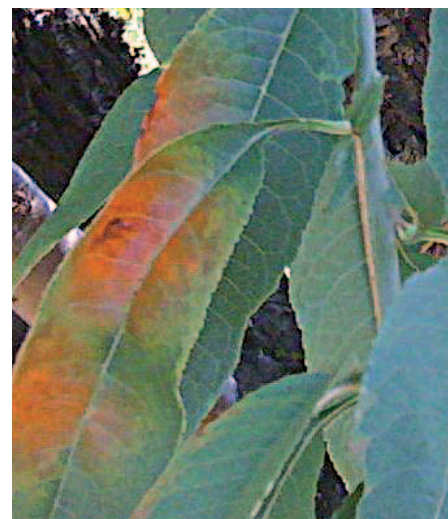
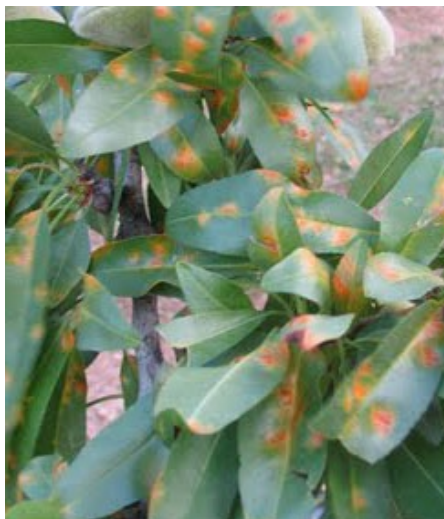


# Maladie des taches rouges de l'amandier

## *Polystigma ochraceum*

La maladie des taches rouges ou « mancha ocre », nommée ainsi en Espagne, est provoquée par le champignon *Polystigma ochraceum*. Ce bio-agresseur est fréquent dans les régions très chaudes du bassin méditerranéen. On ne le trouve d'ailleurs qu'autour de la Méditerranée. En France, cette maladie était, jusqu'à ces dernières années, très peu présente mais il semblerait que son développement soit de plus en plus important dans les régions à été chaud et sec du Sud.



*Polystigma ochraceum*, symptômes estivaux sur feuilles

### Symptômes et dégâts

La maladie se manifeste sur les feuilles par des taches assez larges, de 1 à 2 cm de diamètre, de forme variable et de couleur d'abord jaunâtre puis brun orangé.



L'infection due au champignon perturbe le potentiel photosynthétique de l'arbre, limitant son développement végétatif.

Dans le cas de fortes attaques, une défoliation précoce peut survenir en été.

Cette défoliation peut être particulièrement préjudiciable sur les jeunes vergers plantés en variétés sensibles.

### Facteurs favorisants et cycle

Le champignon hiverne sous forme de périthèces sur les feuilles infestées restées dans l'arbre ou au sol. En fin d'hiver, les périthèces produisent des ascospores qui sont l'unique source d'inoculum du champignon.

JANV	FEV	MAR	AVR	MAI	JUIN	JUIL	AOUT	SEPT	OCT	NOV	DEC
		Températures douces et humidité			Formation des pycnides, apparition des taches			Feuilles infectées restant sur l'arbre ou au sol			
Périthèces		Contamination par ascospores									
→		 Jeunes feuilles			→						

Les précipitations et les périodes de forte humidité au printemps favorisent la maturation et la libération des ascospores, avec une période maximale d'infection dès la chute des pétales jusqu'à fin mai.

Les premiers symptômes sur feuilles (taches orangées) apparaissent en été suite à la formation de pycnides dans les stomates.

### Stratégie de lutte

En France, il n'existe pas de spécialité autorisée pour cet usage.

En général, la protection assurée contre la tavelure durant les mois d'avril et mai permet de contrôler la maladie, en tout cas de limiter son développement à un niveau acceptable.

Le broyage des feuilles tombées au sol en automne permet de réduire la source d'inoculum.

La sensibilité variétale est marquée : Ferragnès et Ferraduel sont tolérantes tandis que Guara est fortement sensible.

Crédit-photo : © SudAmandes