

# QUÉSACO? Reconnaître les symptômes des maladies et ravageurs du pêcher

Cette fiche a pour but de faciliter la reconnaissance des maladies et ravageurs du pêcher en s'appuyant sur des photos. Elle n'a pas vocation à être exhaustive mais peut guider les observations en verger.

Le tableau ci-dessous liste des bioagresseurs rencontrés dans le verger, dont la fréquence est variable selon les conditions de l'année et l'itinéraire de culture. En gras, ceux qui sont régulièrement observés.

Les autres sont moins fréquents, ou peuvent être liés au mode de conduite (AB ou PFI). Les pages suivantes présentent des photos de symptômes selon l'organe concerné (branche, pousse, feuille, fruit...).

Sont également exposés d'autres symptômes, non liés à des bioagresseurs, mais pouvant être confondus: accident physiologique, phytotoxicité due à un produit phytosanitaire.

## Périodes d'observation du symptôme et organe concerné en fonction du bioagresseur

maladie    ravageur    bois    feuille ou pousse    fleur    fruit

Bioagresseur \ mois	janv.	fév.	mars	avr.	mai	juin	juil.	août	sept.	oct.	nov.	déc.
<i>Travaux au verger</i>	taille d'hiver			éclaircissage manuel			récoltes				taille d'hiver	
Pou de San José / Lécaneine												
Bactériose à Pseudomonas												
<b>Sharka</b>												
<b>Puceron vert</b>										retour aîlés		
Puceron noir, puceron brun												
<b>Cloque</b>												
<b>Thrips meridionalis</b>												
Campagnol provençal												
Fusicoccum												
Péritèle												
Petite mineuse Anarsia										Post-récolte		
<b>Thrips californien</b>												
Puceron cigarier												
<b>Forficule</b>												
<b>Oïdium</b>												
Escargot, limace												
Acarien rouge												
Bactériose à Xanthomonas												
Puceron farineux												
<b>Tordeuse orientale</b>										Post-récolte		
<b>Cicadelle verte</b>												
Punaie diabolique												
<b>Moniliose des fruits</b>												
<b>Maladies de conservation</b>												
<b>Cératite</b>												
Puceron géant brun du pêcher												
Rouille												

EMERGENT



# Symptômes sur bois (collet, charpentière, branche)



de mars à octobre



printemps-été

**BACTÉRIOSE PSEUDOMONAS SYRINGAE**



du printemps à l'automne

**CAMPAGNOL PROVENÇAL**



de l'été à l'hiver

**PUCERON GÉANT BRUN DU PÊCHER**



été

**COCHENILLE LÉCANINE**



# Symptômes sur fleur ou sur rameau

maladie ravageur



**PUCERON NOIR**



**FUSICOCCUM**



**COCHENILLE LÉCANINE**



été



**SHARKA**



**CLOQUE**



# Symptômes sur pousses



**CLOQUE**



avril-mai



été

**OÏDIUM**



Anarsia

Larves de tordeuse orientale

printemps-été

**TORDEUSE ORIENTALE DU PÊCHER / PETITE MINEUSE ANARSIA**



mai-juin

**PUCERON CIGARIER**



avril-mai

**PUCERON NOIR**



avril-mai

**PUCERON VERT**



été

**CICADELLE VERTE**



# Symptômes sur feuilles

maladie ravageur autres



printemps

**PSEUDOMONAS SYRINGAE**



été

**OÏDIUM**



été

**ROUILLE**



printemps

**SHARKA**



printemps-été

**BACTÉRIOSE XANTHOMONAS**



printemps-été

**PHYTOTOXICITÉ**



avril-mai

**PÉRITÈLE**



mai-juin

**PUCERON CIGARIER**



avril-mai

**PUCERON BRUN**



avril-mai

**PUCERON VERT**



mai-juin

**PUCERON FARINEUX**



avril-mai

**PUCERON NOIR**



# Symptômes sur fruits (taches, déformation)



avril-mai

**THRIPS MERIDIONALIS**



**CLOQUE**



avril-mai



**PUCERON / FUMAGINE**



d'avril à juin



juin à août

**SHARKA**



mai-juin

**PUCERON VERT**



de mai à juillet

**THRIPS CALIFORNIEN**



mai-juin

**OÏDIUM**



**ROUILLE**



juillet-août

**ROUILLE**





de juin à août

LÉCANINE



été

PIGAILAGE



de juin à août

BACTÉRIOSE XANTHOMONAS



de mai à août

BOISAGE



de juin à août

COCHENILLE / POU DE SAN JOSÉ



de juin à août

PUNAISE DIABOLIQUE



été



hiver

MONILIOSES, MALADIES DE CONSERVATION



# Symptômes sur fruits

 ravageur

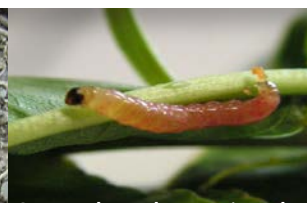


avril-mai

**ESCARGOT / LIMACE**



**TORDEUSE ORIENTALE / PETITE MINEUSE ANARSIA**



Larves de tordeuse orientale



Larve d'anarsia



de juin à août



de mai à juillet

**FORFICULE**



Avec  
début de  
pourriture

juin-juillet

**DROSOPHILA SUZUKII / CÉRATITE**



été

**CRIQUE**



**CÉRATITE**



de juillet à septembre

CRÉDITS PHOTOGRAPHIQUES : CHAMBRES D'AGRICULTURE DU GARD, DE L'HERAULT, DES PYRÉNÉES-ORIENTALES, PHOTOOTHÈQUE DES CHAMBRES D'AGRICULTURE, CETA DU VIDOUURLE, SUDEXPÉ, CENTRE CIVAM BIO DES PYRÉNÉES-ORIENTALES.