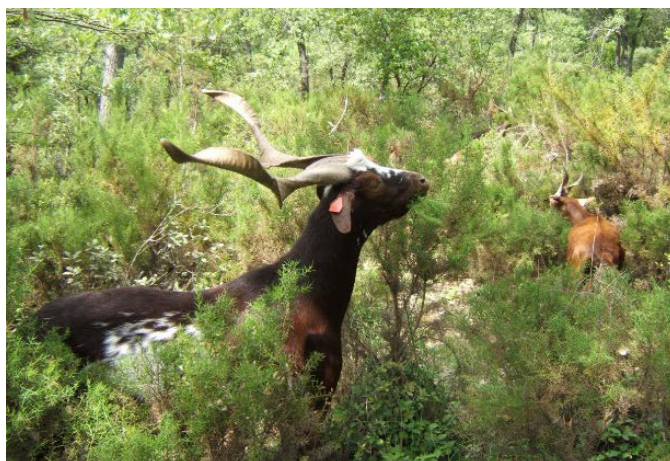




Résultats techniques et économiques caprins 2016

INOSYS-RESEAU D'ELEVAGE CAPRIN – REGION OCCITANIE



Cette plaquette présente les résultats des exploitations suivies dans le cadre du réseau caprin Occitanie. Ce réseau s'inscrit dans le cadre du socle national des réseaux d'élevage caprins, comptant 130 exploitations réparties sur le territoire. Cette synthèse régionale s'appuie sur les données 2016 de 26 exploitations.

Par son mode de construction et par sa taille, le réseau n'a pas vocation à être représentatif de l'ensemble des élevages caprins de la région. Il rend compte de la diversité des systèmes et des résultats, avec de forts contrastes pour la région Occitanie.

L'échantillon étudié est issu des exploitations caprines suivies dans les anciennes régions Midi-Pyrénées et Languedoc-Roussillon. La diversité des productions est importante sur ce vaste territoire, avec des fromagers AOP Pélardon, Rocamadour, des livreurs, en bio ou en conventionnel. L'utilisation des surfaces fourragères est également très contrastée. Certains éleveurs utilisent des surfaces pastorales tandis que d'autres n'ont pas recours au pâturage. L'élevage caprin peut être associé à l'élevage d'autres espèces (bovins et ovins), ainsi qu'à des cultures de rente.

Les données présentées sont des moyennes, elles ne constituent pas des objectifs à atteindre. Pour disposer de ce type de repères, nous vous invitons à consulter les fiches cas types disponible auprès des techniciens caprins de votre département.

Les principales caractéristiques de la conjoncture 2016 sont les suivantes : la poursuite de la progression du prix du lait (+ 1,5 %) un IPAMPA (indice des prix d'achat des moyens de production agricole) lait de chèvre en retrait (- 2,2 %), des rendements et prix des cultures à la baisse.

LES RESULTATS DES EXPLOITATIONS

Principales caractéristiques des exploitations en suivi (résultats moyens)

(Source : INOSYS – Réseau d'élevage caprins Occitanie)

	Livreurs spécialisés > 250 000 l	Livreurs spécialisés < 250 000 l	Livreurs + autres herbivores	Fromagers spécialisés > 50 000 l	Fromagers spécialisés < 50 000 l
Nombre d'élevages	3	4	4	7	7
UMO (hors bénévoles, dont salariés)	3,5	1,1	1,5	3,65	2,15
Dont UMO salariée	0,9	0,1	0,2	2,2	0,1
Nombre de chèvres	430	161	256	156	63
Lait produit (l)	365 200	124 430	210 740	117 620	34 620
SAU (ha)	78	29	51	29	28
SFP (ha)	65	21	41	25	26
Cultures de vente (ha)	13	7,5	10	-	-
Surface pastorale (ha) (effectif)	63 (2)	46 (2)	64 (1)	67 (5)	56 (4)

Résultats économiques

(Source : INOSYS – Réseau d'élevage caprins Occitanie)

	Livreurs spécialisés > 250 000 l	Livreurs spécialisés < 250 000 l	Livreurs + autres herbivores	Fromagers spécialisés > 50 000 l	Fromagers spécialisés < 50 000 l
Produit brut total (PBT) (€)	408 000	130 290	217 150	291 650	105 670
PBT/UMO totale* (€)	161 660	131 440	159 380	223 970	51 523
Part de l'atelier caprin (%)	82 %	76 %	70 %	92 %	83 %
EBE** (€)	132 550	46 240	81 010	85 170	51 560
EBE/UMO familiale (€)	54 050	46 640	62 250	58 340	24 440
Revenu disponible (€)	72 860	28 920	55 410	58 680	43 520
Revenu disponible/UMO familiale (€)	28 130	29 150	43 800	37 060	19 860

* Main d'œuvre exploitant et salarié

** Excédent brut d'exploitation

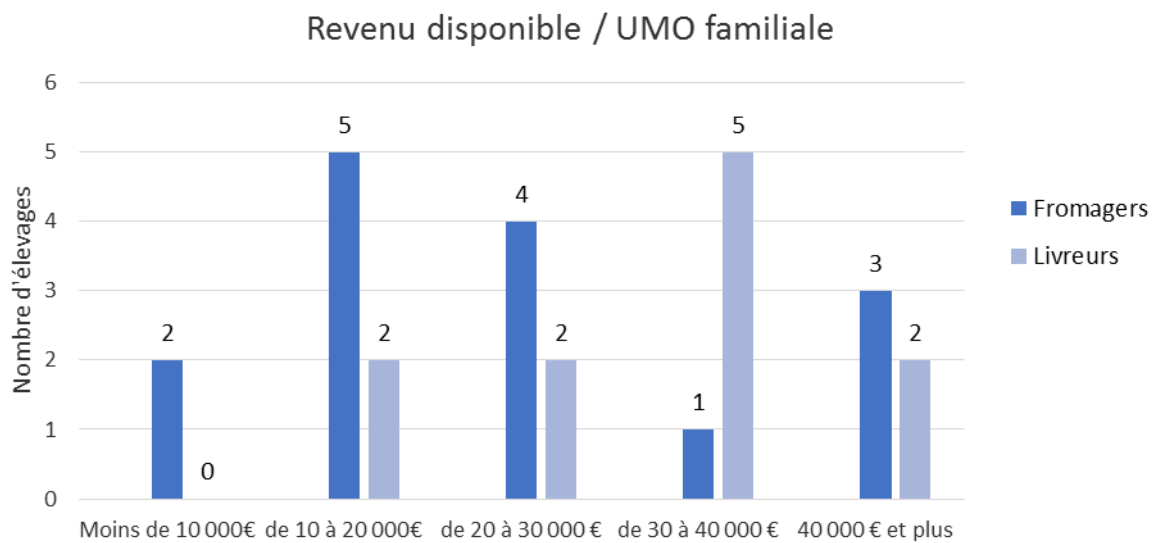
Ratio économiques

(Source : INOSYS – Réseau d'élevage caprins Occitanie)

	Livreurs spécialisés > 250 000 l	Livreurs spécialisés < 250 000 l	Livreurs + autres herbivores	Fromagers spécialisés > 50 000 l	Fromagers spécialisés < 50 000 l
% charges opérationnelles/PBT	36 %	35 %	37 %	31 %	24 %
% charges de structure/PBT	33 %	29 %	23 %	38 %	28 %
% EBE/PBT	32 %	35 %	40 %	31 %	48 %
% annuités/PBT	14 %	13 %	11 %	9 %	10 %
% annuités/EBE	42 %	35 %	30 %	34 %	21 %
% revenu disponible/PBT	18 %	23 %	29 %	21 %	39 %

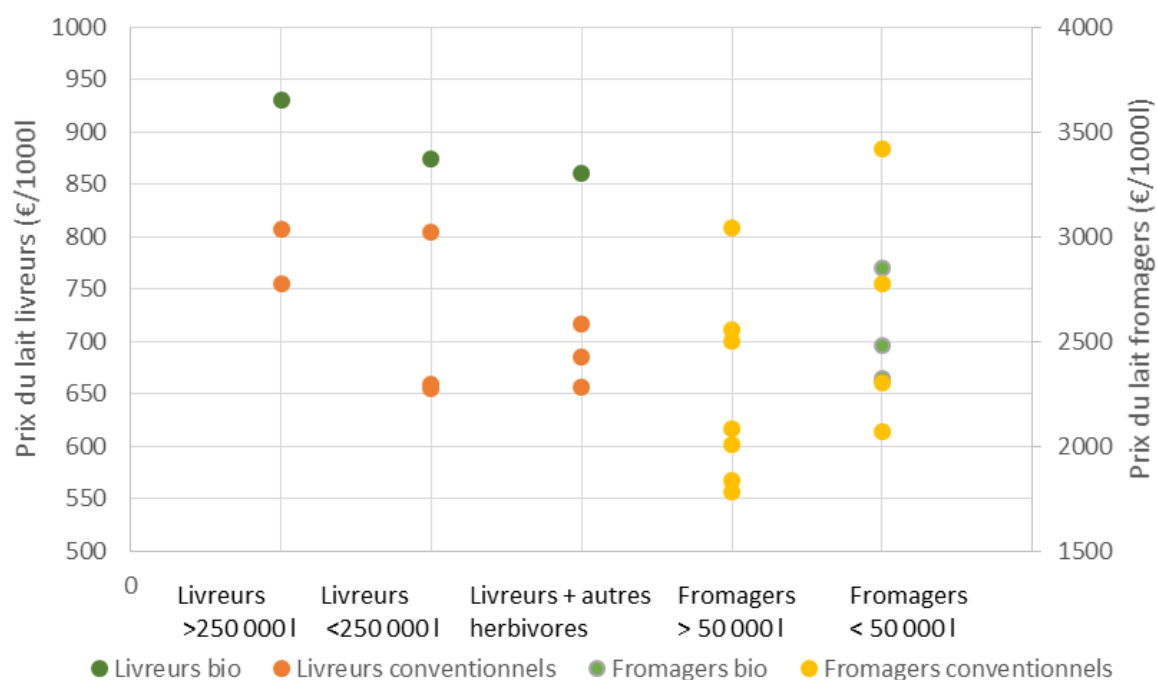
Variabilité des revenus

(Source : INOSYS – Réseau d'élevage caprins Occitanie)



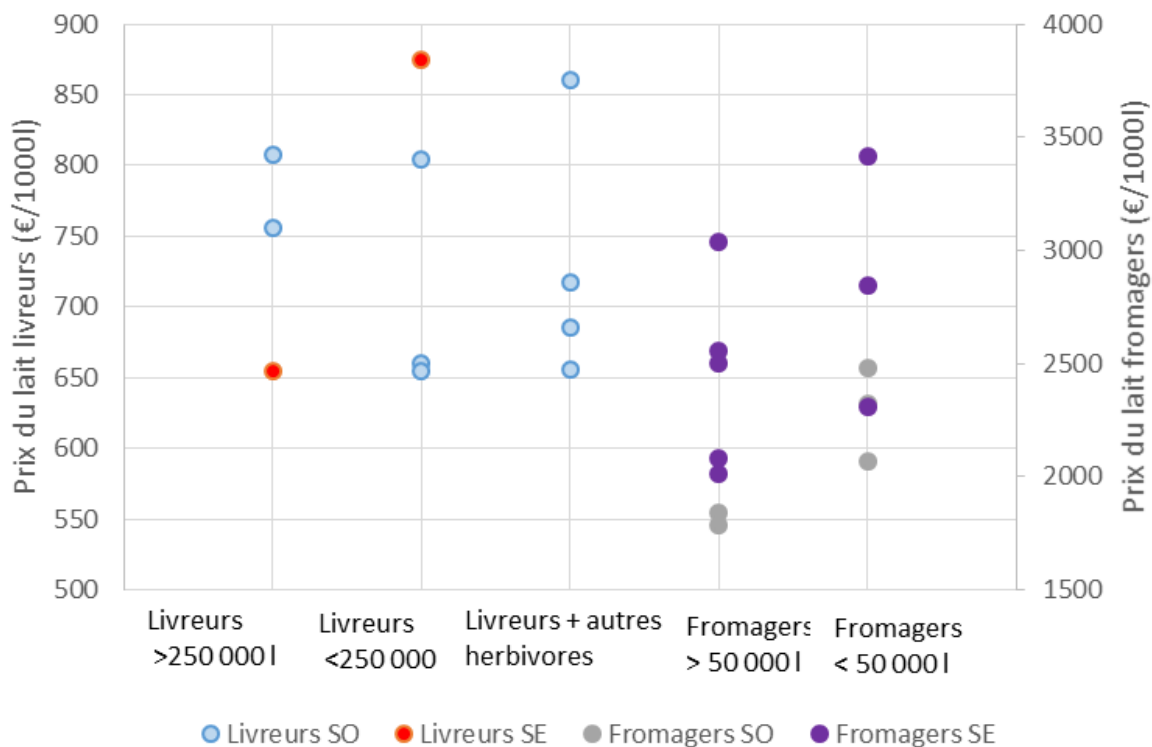
Variabilité des valorisations du lait selon le système et la labellisation

(Source : INOSYS – Réseau d'élevage caprins Occitanie)



Variabilité des valorisations du lait selon le système et la localisation

(Source : INOSYS – Réseau d'élevage caprins Occitanie)



LES RESULTATS DE L'ATELIER CAPRIN

La marge brute de l'atelier selon le système de production

(Source : INOSYS – Réseau d'élevage caprins Occitanie)

	Livreurs conventionnels	Livreurs bio et AOP	Fromagers conventionnels	Fromagers bio et AOP
Nombres d'élevages	7	4	4	10
Nombre de chèvres	255	293	69	132
Lait produit (l)	225 802	213 931	51 817	89 502
Dont lait transformé (l)	/	/	50 683	86 410
Lait par chèvre (l)	912	665	663	665
Produit (€/1000 l)	763	968	2 556	2 305
Prix du lait (€/1000 l)	705	868	2 549	2 417
Charges opérationnelles (€/1000 l)	320	437	700	709
dont coût alimentaire (€/1000 l)	235	345	305	349
Frais de commercialisation et de transformation (€/1000 l)	/	/	234	183
Marge brute (€/chèvre)	398	358	1 306	1 042
Marge brute (€/1000 l)	443	531	1 856	1 596
Marge atelier (€)	98 598	118 063	107 159	136 380



Le coût alimentaire de l'atelier selon le système d'alimentation

(Source : INOSYS – Réseau d'élevage caprins Occitanie)

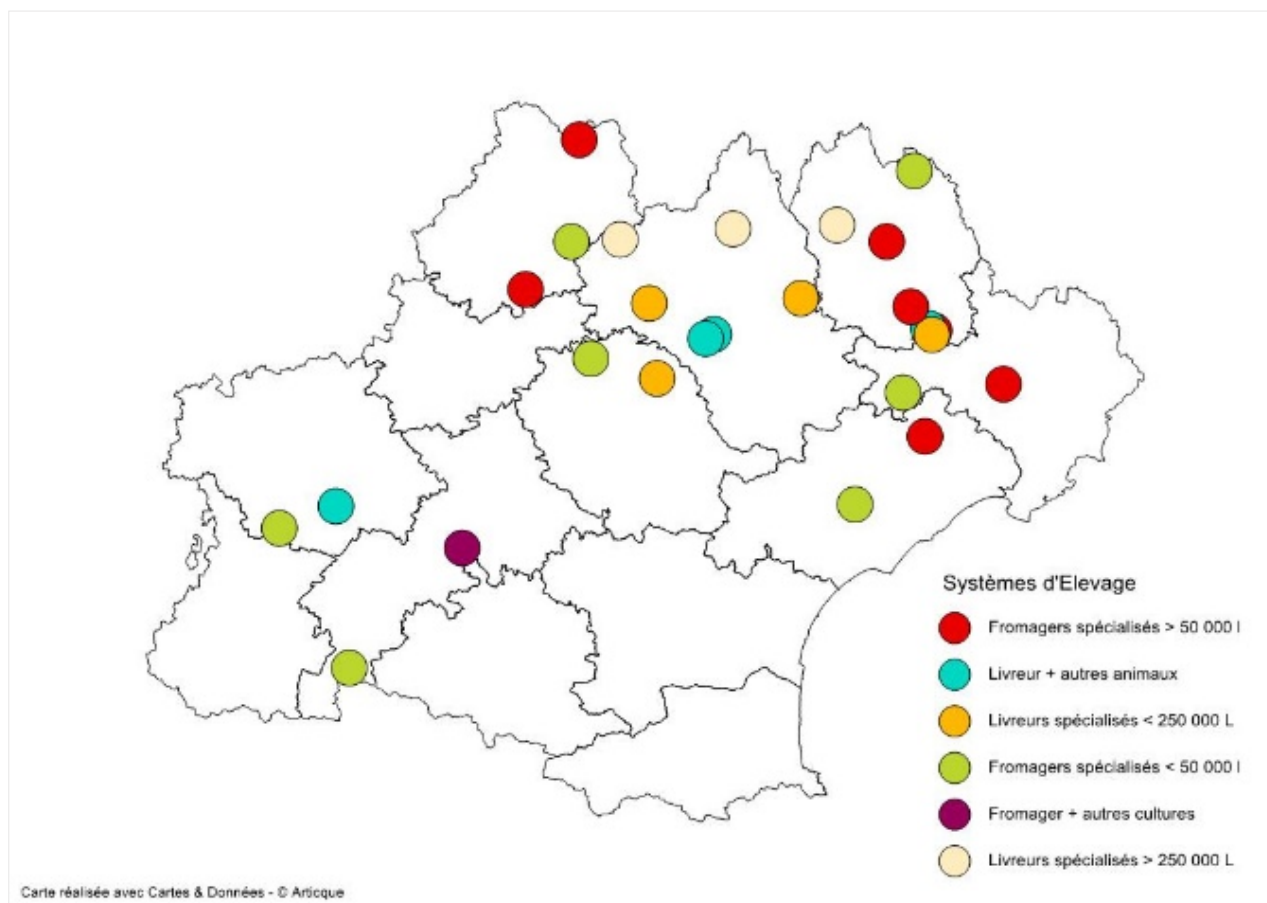
	Livreurs			Fromagers	
	Pâturage	Foin (légumineuses)	Fourrages humides	Pâturage avec composante pastorale	Foin (légumineuses ou graminées)
Nombre d'élevages (dont bio)	3 (2)	4 (1)	4 (0)	8 (2)	7 (1)
Nombre de chèvres	245 (105)	410 (437)	209	100 (69)	128 (75)
Lait par chèvre (bio)	674 (557)	807 (751)	1015	796 (478)	646 (602)
Prix du lait (€/1 000 l) (bio)	804 (867)	707 (930)	703	2560 (2580)	2210 (2480)
Quantité de concentrés et déshydratés "chèvres" (g/l) (bio)	504 (458)	540 (595)	472	391 (326)	588 (482)
Coût de concentrés et déshydratés "chèvres" (€/1 000 l) (bio)	128 (212)	163 (284)	142	120 (107)	171 (207)
Fourrages totaux par chèvre (kg MS/ch) (bio)	486 (523)	800 (593)	964	789 (670)	877 (1040)
Dont achetés (kg MS/ch) (bio)	340 (211)	112 (94)	133	715 (128)	362 (214)
Montant fourrages achetés (€/1 000 l) (bio)	18 (94)	25 (41)	36	197 (69)	100 (32)
Coût alimentaire (€/1 000 l) (bio)	240 (382)	253 (420)	257	394 (209)	341 (370)
Coût alimentaire (€/chèvre) (bio)	161 (209)	205,2 (315)	262	312 (104)	218 (222)

*Le premier chiffre est issu de la moyenne des élevages conventionnels suivis dans les réseaux, et en italique, la moyenne des élevages bio.



REPARTITION DES ELEVAGES SUIVIS PAR LE RESEAU

(Source : INOSYS – Réseau d'élevage caprins Occitanie)



Réalisation : Annette Castres

Document édité par l'Institut de l'Élevage

149 rue de Bercy – 75595 Paris Cedex 12 – www.idele.fr
 Mars 2018 - Référence Idele : 00 18 303 003 – Réalisation : Valérie Lochon
 Crédit photos : La Chèvre, Institut de l'Élevage

Ont contribué à ce dossier :

Laura ETIENNE – Institut de l'Élevage – Tél : 04 92 72 32 08
 Marceline PEGLION – Institut de l'Élevage

Jean-Claude BAUP - Chambre d'Agriculture du Gers
 Aurélie BLACHON - Chambre d'Agriculture de Haute-Garonne
 Françoise BOUILLON - Chambre d'Agriculture de la Lozère
 Jean-Bernard MIS - Chambre d'Agriculture du Tarn
 Claudine MURAT - Chambre d'Agriculture de l'Aveyron
 Aurore RAYNAL - SCP Hérault et Gard
 Jean-Claude SCHOEFFEL - Chambre d'Agriculture du Lot

INOSYS – RÉSEAUX D'ÉLEVAGE

Un dispositif partenarial associant des éleveurs et des ingénieurs de l'Institut de l'Élevage et des Chambres d'agriculture pour produire des références sur les systèmes d'élevages.

Ce document a reçu l'appui financier du CASDAR et de FranceAgrimer.

