

16 novembre 2021

Brens (81)



LES JOURNÉES IRD EN OCCITANIE



L'élevage d'Occitanie
face aux attentes
sociétales





Sindy THROUDE (MOREAU)
IDELE

LES JOURNÉES IRD EN OCCITANIE



ATELIER 2

Enjeux, principaux leviers en élevage, projets (DEO, Green Sheep) et outils de diagnostic en élevage (CAP'2ER®)



Quel est le contexte actuel ?



- Echelle internationale : l'Ambition des Accords de Paris

- Limiter le réchauffement de la planète à un niveau nettement inférieur à 2 °C et poursuivre les efforts pour le limiter à 1,5 °C
- Stratégies de développement bas carbone à long terme à définir d'ici 2020



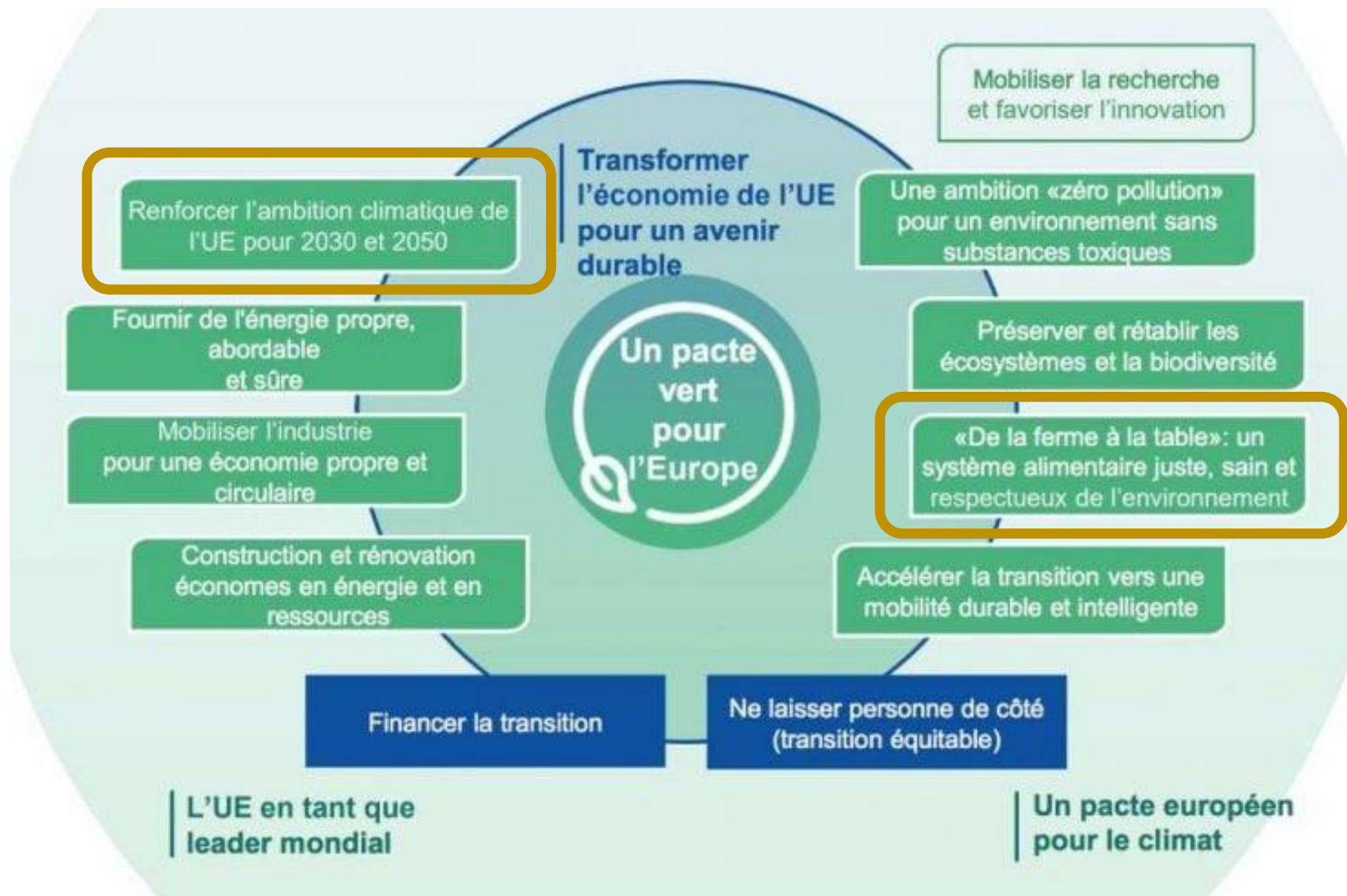
PARIS2015
UN CLIMATE CHANGE CONFERENCE
COP21·CMP11

- Objectifs climatiques Européens et La Loi Européenne sur le Climat

- D'ici 2030 : -55% de réduction comparativement à 1990,
- D'ici 2050 : neutralité carbone, en lien avec les objectifs des Accords de Paris
- Intégrés dans le Green Deal (Pacte Vert)



Le pacte vert pour l'Europe



Potentiel d'atténuation mondial...



- ... de l'agriculture mis en évidence par la FAO

37%

4,637

1,726

23%

819



195

17%

790



137

30%

766



231

41%

596



244



CATTLE



PIGS



CHICKENS



BUFFALO



SMALL RUMINANTS

MILLION TONNES CO₂-EQ

Quels leviers d'action en élevage ?



Emissions de GES



Gestion du troupeau

Conduite sanitaire, âge au 1^{er} vêlage, performance génétique,...



Alimentation du troupeau

Qualité des fourrages, pâturage, consommation de concentrés, autonomie protéique,...



Consommation d'engrais

Optimisation de la fertilisation, implantation de légumineuses, rotation des cultures,...



Consommation d'énergie

Consommation d'électricité du bloc traite, conduite économe, banc d'essai,...



Séquestration du carbone



Gestion des surfaces cultivées

Cultures intermédiaires, durée des prairies temporaires, travail simplifié du sol,...



Gestion des éléments agro-écologiques

Planter des prairies, gérer et planter des haies, développer l'agroforesterie



Potentiel des solutions applicables

(en bovins)



10-15%

Gestion du troupeau
Élevage des génisses et santé
du troupeau

2-4%

Alimentation du
troupeau
Qualité des fourrages
Concentrés
Autonomie protéique-pâturage

2-8%

Stockage carbone
Type de prairies
Durée de vie des prairies
temporaires
Rénovation des prairies
Implantation de haies
Agroforesteries
Implanter des prairies

3-4%

Conduite des cultures
Rendement-fertilisation

1-2%

Consommation
d'énergie
Carburant-électricité

Combiner environnement et économie, c'est possible !



Optimisation de la conduite de l'élevage et de l'exploitation
alimentation, gestion de la fertilisation, consommations d'énergie...



Amélioration des performances de production



Maîtrise des coûts de production



Réduction des impacts environnementaux

Les démarches mises en place



2013-2018



- Exemple de la filière bovin lait

- LIFE Carbon Dairy
- La Ferme Laitière Bas Carbone
- ↘ 20% des émissions de GES à échéance de 10 ans



2016 - 2020



- Exemple de la filière bovin viande

- LIFE Beef Carbon
- ↘ 15% des émissions de GES à échéance de 10 ans

2020-2025



- Exemple de la filière ovine

- LIFE Green Sheep
- ↘ 12% des émissions de GES à échéance de 10 ans

Des outils pour s'évaluer



- **CAP'2ER**® Calcul Automatisé des Performances Environnementales pour des Exploitations Responsables
- Objectifs de CAP'2ER®
 - Sensibiliser les éleveurs et les conseillers aux thématiques environnementales
 - Évaluer les principaux impacts environnementaux (négatifs et positifs) selon l'ACV
 - Positionner l'exploitation ou un groupe d'exploitations par rapport à des références
 - Mettre en évidence le lien entre les pratiques d'élevage, les impacts environnementaux et les indicateurs économiques et sociaux
- Un outil multi-filières

Un outil multi-filières :



Une évaluation multicritères...



Des impacts sur
l'environnement...



Emissions de
GES



Qualité de l'air
(ammoniac)



Consommation
d'énergies
fossiles



Qualité de
l'eau (azote,
phytos)

... et des contributions
positives !



Stockage de
carbone





Maintien de la
biodiversité



Performance
nourricière

... en 2 niveaux

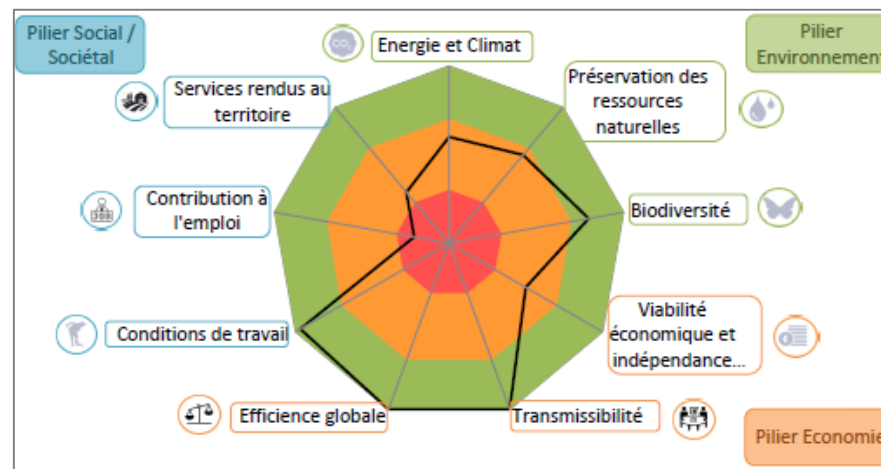


Objectif	Sensibilisation Création d'un observatoire	Aide à la décision
Niveaux	Niveau 1	Niveau 2
Public	Conseillers, Techniciens	Conseillers, Techniciens
Échelle d'analyse	Atelier, Produits	Exploitation, Atelier, Produits
Nombre de données d'entrées	Environ 30	Environ 150
Temps de réalisation du diagnostic	1 heure	½ à 1 journée
Base de données	Oui	Oui
Certification des résultats		

Une évaluation plus large avec DEO



- Évaluation des performances de durabilité regroupant les performances environnementales, économiques et sociales
- Élaboration d'un outil DEO, dans le cadre du projet FAM DEO, s'appuyant sur CAP'2ER pour l'évaluation des performances environnementales





Contact : Sindy THROUDE
sindy.throude@idele.fr

LES JOURNÉES IRD EN OCCITANIE



Merci de votre
attention

