

16 novembre 2021

Brens (81)



# LES JOURNÉES IRD EN OCCITANIE



L'élevage d'Occitanie  
face aux attentes  
sociétales





# LES JOURNÉES IRD EN OCCITANIE



Des ruminants laitiers  
producteurs nets  
de protéines

Benoît Rouillé

Responsable de projets - Idele  
Jérémy Jost, Barbara Fauga, Bertrand Bluet



# Le projet #ERADAL



## Utilisation efficiente des ressources alimentaires en production laitière pour produire des denrées alimentaires pour l'homme

<https://idele.fr/eradal/>

Projet n°5710 réalisé avec la contribution financière  
du Ministère de l'Agriculture, de l'agroalimentaire et de la forêt.



# Nourrir la planète



# Elevage : gaspillage ou non ?



Faut-il arrêter de manger des animaux ?

**L214** education **Le saviez-vous ?**

Avec **3 à 10 kg de végétaux**, on produit 1 seul kilo de viande.



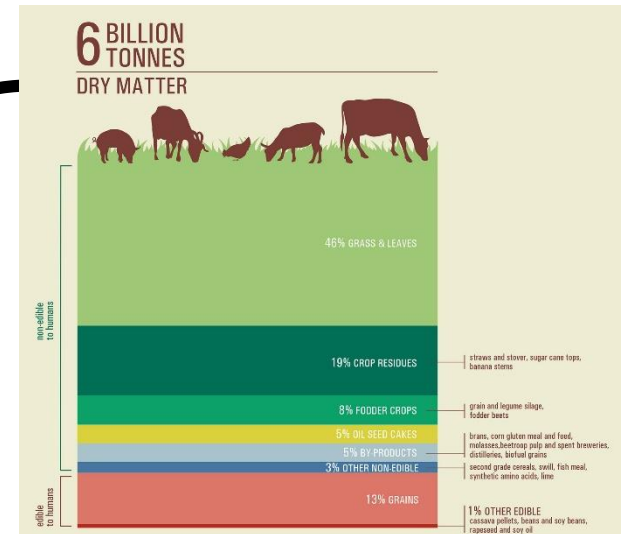
Au lieu de l'accroître, l'industrie de la viande **réduit dramatiquement** la quantité de nourriture dont l'humanité pourrait disposer.

education.L214.com

UNE INITIATIVE L214.com



**86% de la ration non consommable par l'homme**



Source : FAO, 2009



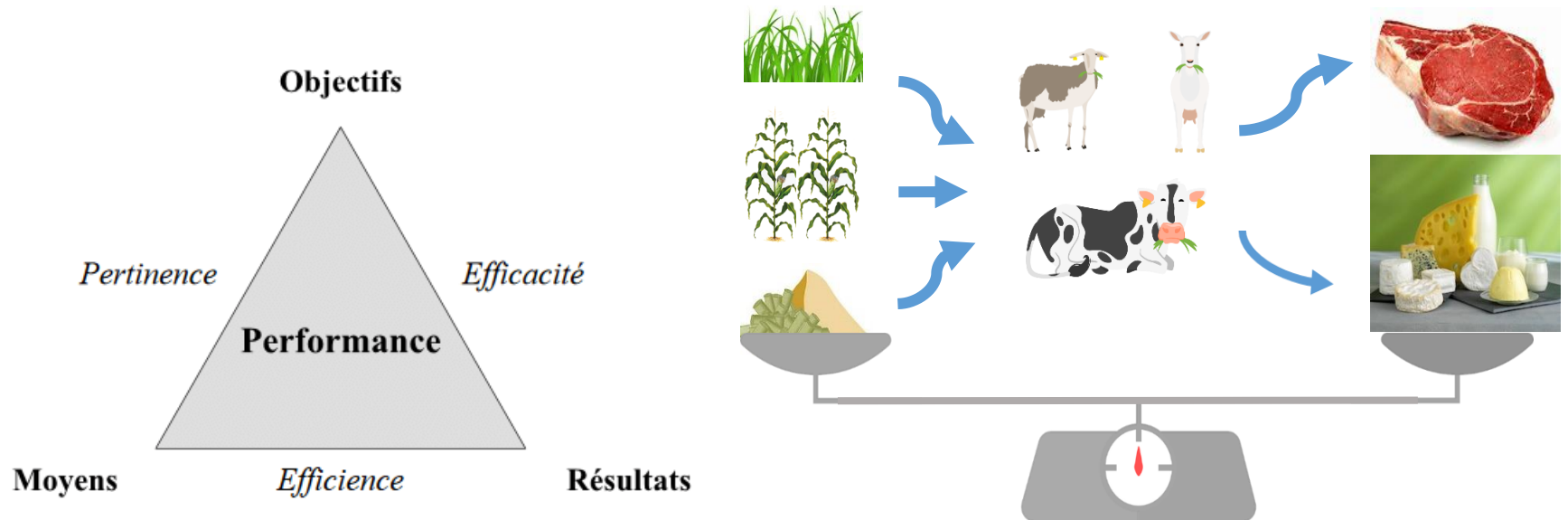
# Et demain ?



*Les productions animales seront socialement acceptables demain si elles sont :*

- **rémunératrices** pour les éleveurs,
- **respectueuses** du bien être animal,
- **vertueuses** sur le plan environnemental,
- **peu en compétition** avec l'alimentation humaine,
- **légitimes** dans l'occupation et l'entretien des territoires.

# L'efficacité, de quoi parle-t-on ?



$$\text{Efficience Protéique brute} = \frac{\text{Protéines des produits de l'élevage "consommables par l'homme"}}{\text{Protéines végétales consommées par les animaux}}$$

# Les ruminants mangent beaucoup...



*Pour produire 1 kg de protéines animales (lait et viande),*

- Les vaches laitières consomment **5,0 kg** de protéines végétales



- Les chèvres laitières consomment **6,5 kg** de protéines végétales



- Les brebis laitières consomment **7,8 kg** de protéines végétales



Moyenne des élevages – Inosys Réseau d'Élevage  
2012-2016

**Mais...**

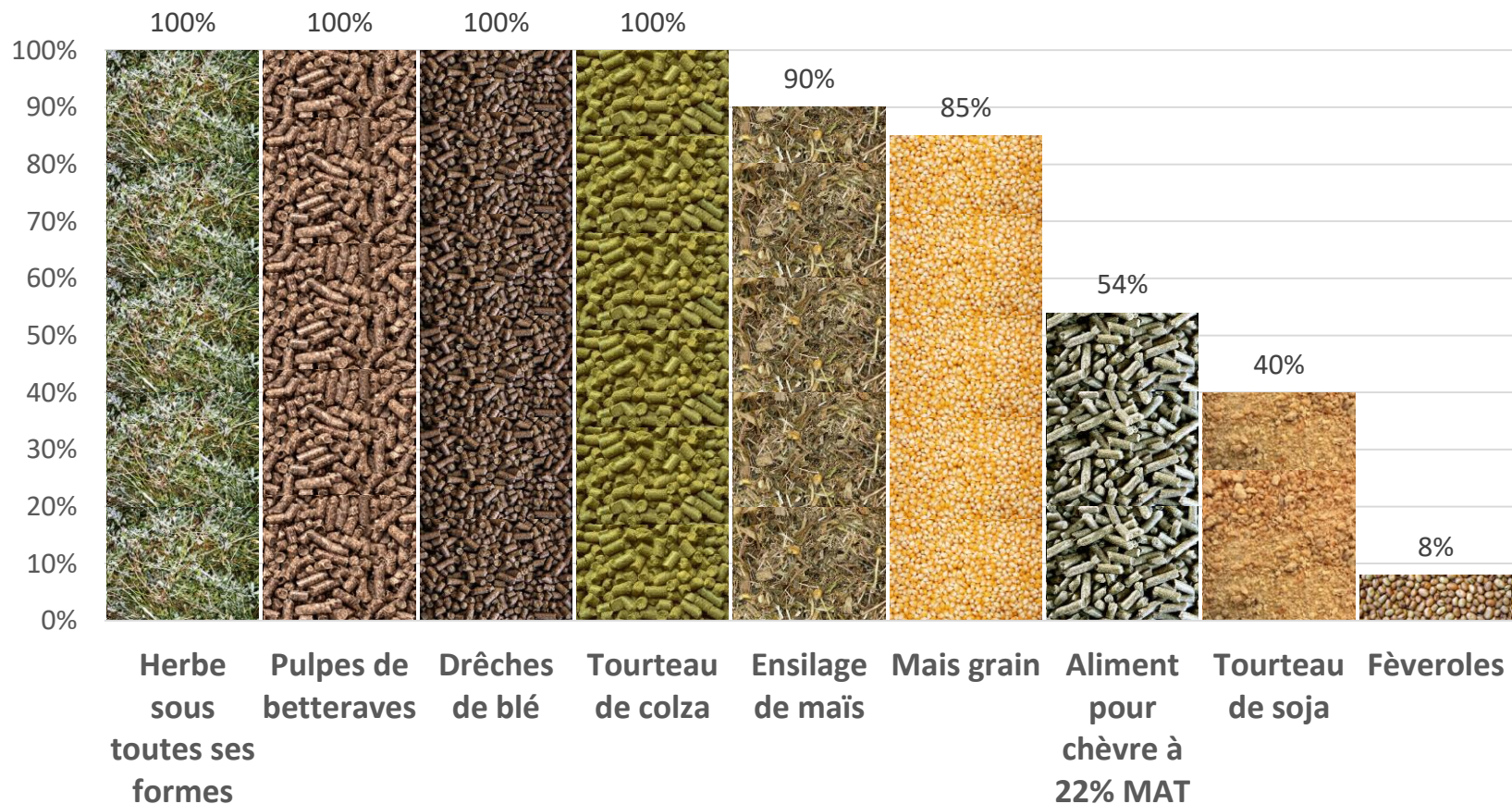




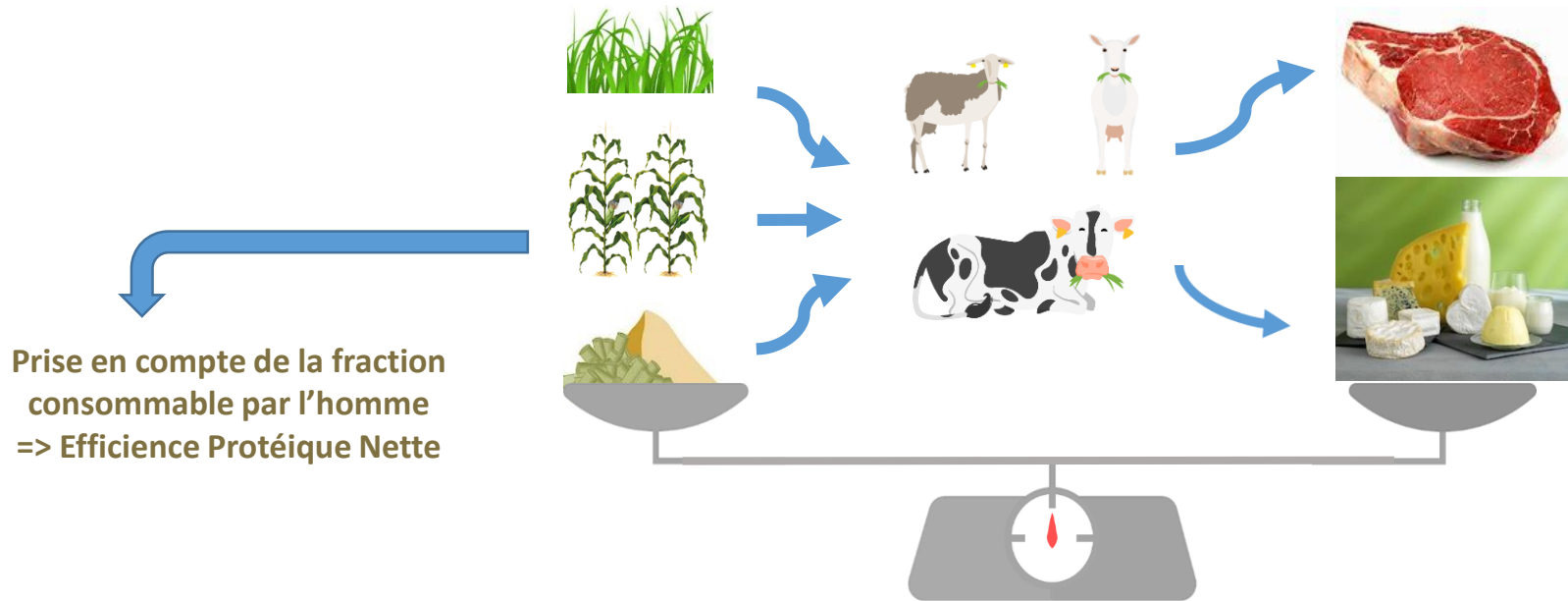
# Une part des matières premières végétales est non consommable par l'homme selon la valorisation actuelle en France



## Proportion des protéines non consommables par l'homme



# De l'efficacité brute à l'efficacité nette



Prise en compte de la fraction  
consommable par l'homme  
=> Efficience Protéique Nette

$$\text{Efficience protéique nette} = \frac{\text{Protéines des produits de l'élevage "consommables par l'homme"}}{\text{Protéines végétales "consommables par l'homme" consommées par les animaux}}$$

# Des systèmes laitiers producteurs nets de protéines

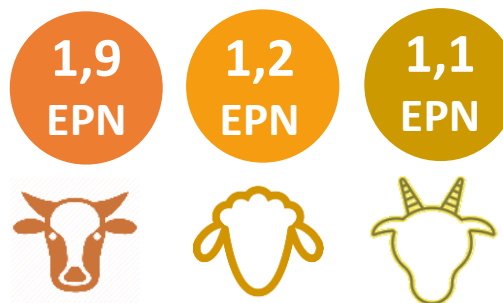


PROTÉINES CONSOMMÉES NON  
CONSOMMABLES PAR  
L'HOMME

89 % 89 % 86 %



EFFICIENCE PROTÉIQUE NETTE  
DES SYSTÈMES D'ÉLEVAGE  
LAITIERS



Moyenne des élevages – Inosys Réseau  
d'Élevage  
2012-2016



Il faut environ 0,5 kg  
de protéines végétales  
consommables par l'homme



pour produire 1 kg  
de protéines animales  
consommables par l'homme



# Quels facteurs font varier l'efficacité d'un élevage à l'autre ?



- Pas de modèle dominant
- De bons résultats dans tous les systèmes d'élevage
- Une combinaison de nombreux facteurs



⇒ *À venir : un outil de calcul à destination des éleveurs pour se positionner*

# A consulter



- Page web du projet : <https://idele.fr/eradal/>
- Motion design : <https://bit.ly/3misXbK>
- Draw my life : <https://bit.ly/2ZqWvuS>
- Communication courte 3R :  
<http://www.journees3r.fr/spip.php?article4898>





[benoit.rouille@idele.fr](mailto:benoit.rouille@idele.fr)  
@b\_rouille\_idele

# LES JOURNÉES IRD EN OCCITANIE



Merci de votre  
attention

