

16 novembre 2021

Brens (81)



LES JOURNÉES IRD EN OCCITANIE



L'élevage d'Occitanie
face aux attentes
sociétales



Christophe DURAND
Interprofession porcine
d'Occitanie



LES JOURNÉES IRD EN OCCITANIE

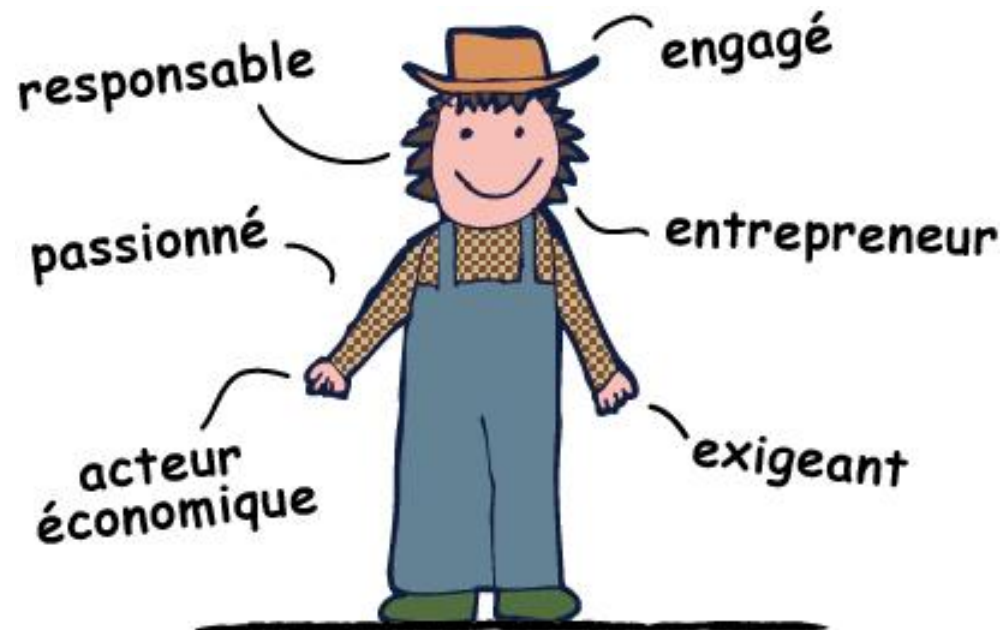


Synthèse des travaux sur les
Élevages porcins de demain
et traduction dans la
conception des bâtiments





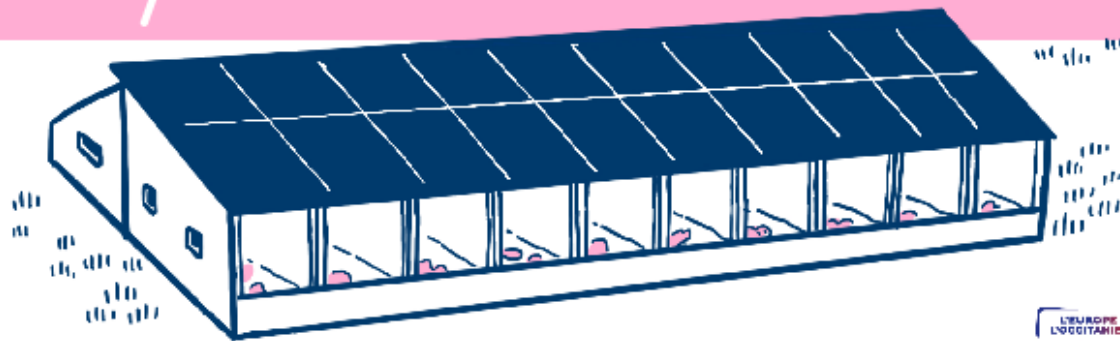
I) Elevage de demain: une construction collective dans le cadre d'un partenariat européen pour l'innovation





ÉLEVAGES PORCINS :

*des solutions
pour demain*



Projet cofinancé par le Fonds Européen Agricole de Développement Rural
à l'appui de la PAC 2014-2020

<https://youtu.be/1pyJgaSvSWY>





86% de la ration de l'élevage européen:

c'est le taux de conversion de la biomasse non comestible par l'homme en aliment de haute valeur nutritionnelle*

50% de l'apport protéique total des régimes alimentaires européen :

c'est la contribution actuelle de l'élevage à notre alimentation*

57% des terres

utilisées par l'élevage ne sont pas cultivables*

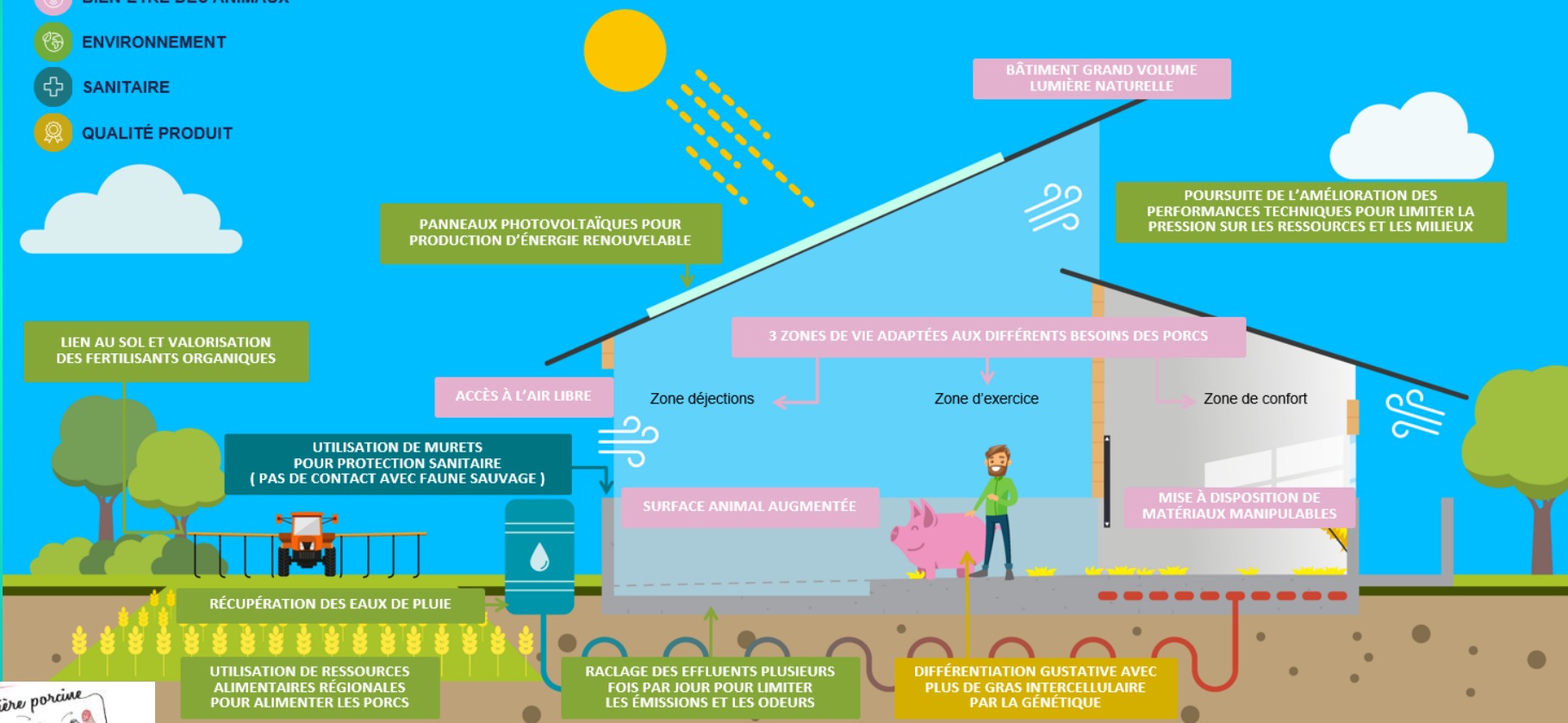
* source: Etude « the future of livestock » commandée par l'UE - INRAE - juin 2020



II) Focus sur la conception des bâtiments

L'ÉLEVAGE PORCIN D'OCCITANIE EN 2030

- BIEN-ÊTRE DES ANIMAUX
- ENVIRONNEMENT
- SANITAIRE
- QUALITÉ PRODUIT



Une diversité de solutions déclinées dans une démarche de progrès lisible

Substitution des tourteaux de soja brésilien par d'autres sources de protéines produites sur l'exploitation ou dans la région (soja, tournesol, colza...),

Conservation par voie humide (maïs/sorgho)

Maîtrise des consommations d'énergie de la fabrique d'aliment

Diminution des émissions de poussières

Alimentation multiphase en voie liquide



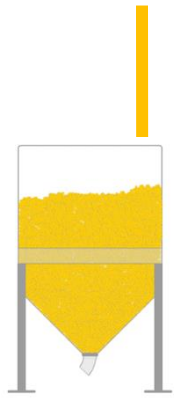
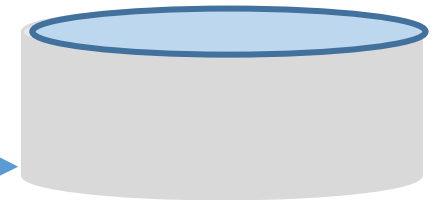
Bâtiments ergonomiques et évolutifs

Organisation spatiale bâtiments entre eux biosécurité



Infirmierie

Méthanisation psychrophile des effluents avec couverture / couverture



FAF, toastage graines de soja

Matériaux favorisant insertion paysagère (bât teints dans la masse, fibrociment imitation tuiles)

Fenêtres entre salles

Panneaux photovoltaïques



Ventilation dynamique centralisée

Lavage d'air

Évacuation fréquente des déjections de l'engraissement

Truies cases bien-être

Niche porcelets

maternité

gestante

PS

Engraissement

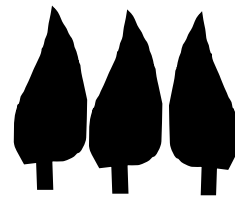
CI

paille

CI

CI & lisio-thermie

CI + apport un peu de paille & raclage dessous & gisoir



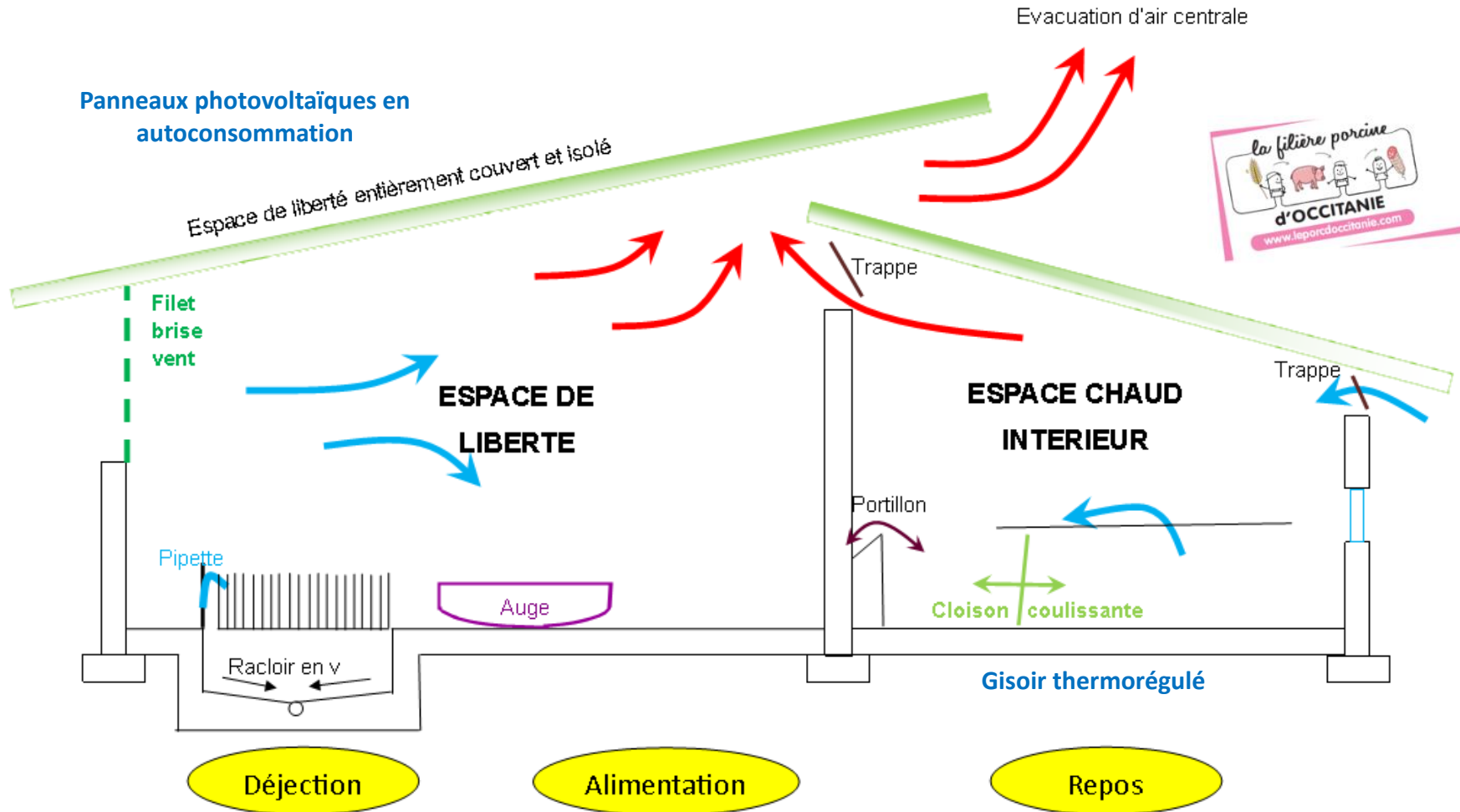
Aménagement paysager, haies brise odeurs



Une partie de bâtiments différenciés

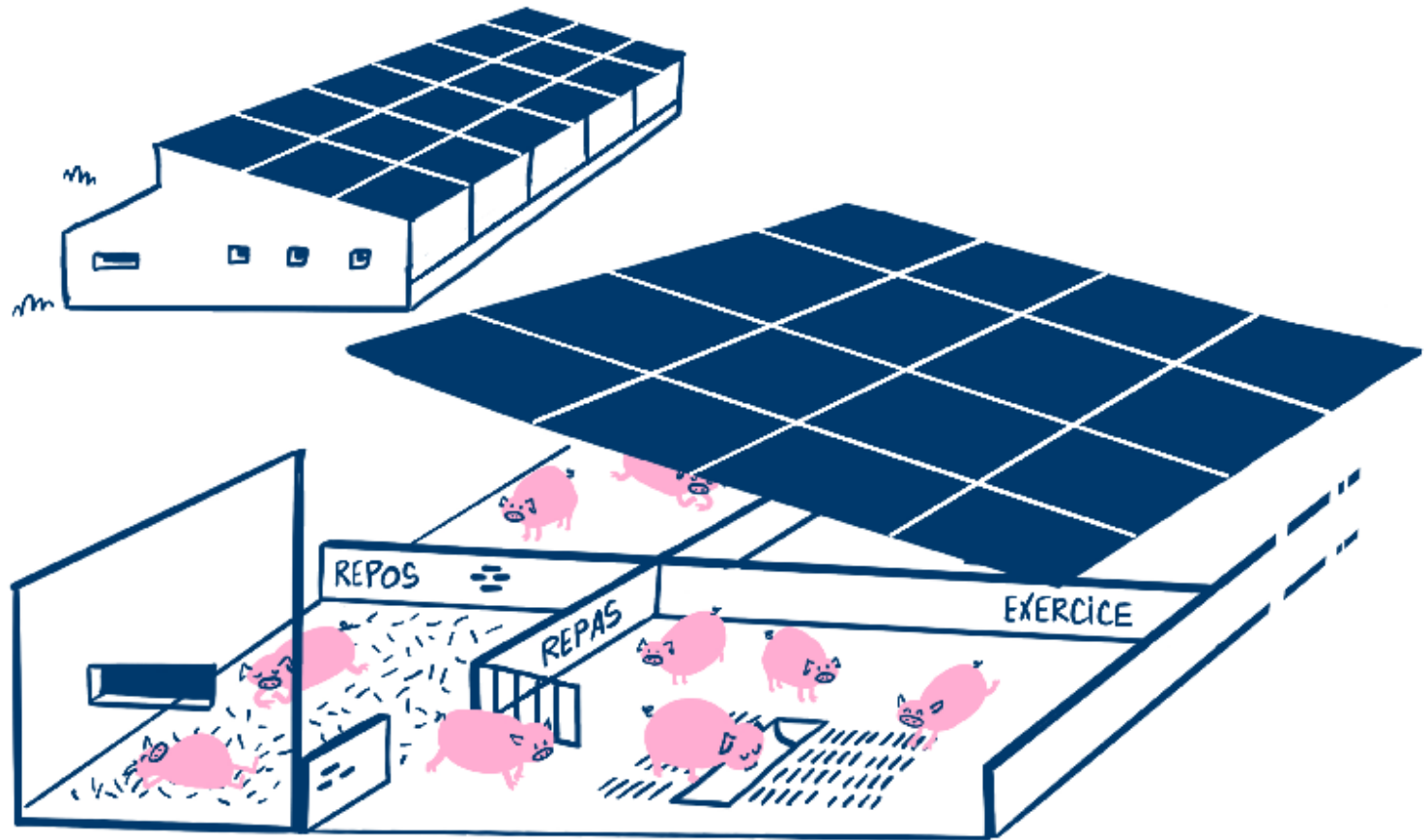


accès à l'air libre / zones de vie différenciées / surface augmentées / maternité « bien-être » / éclairage naturel / évacuation fréquente effluents / production d'énergie renouvelable / régulation thermique

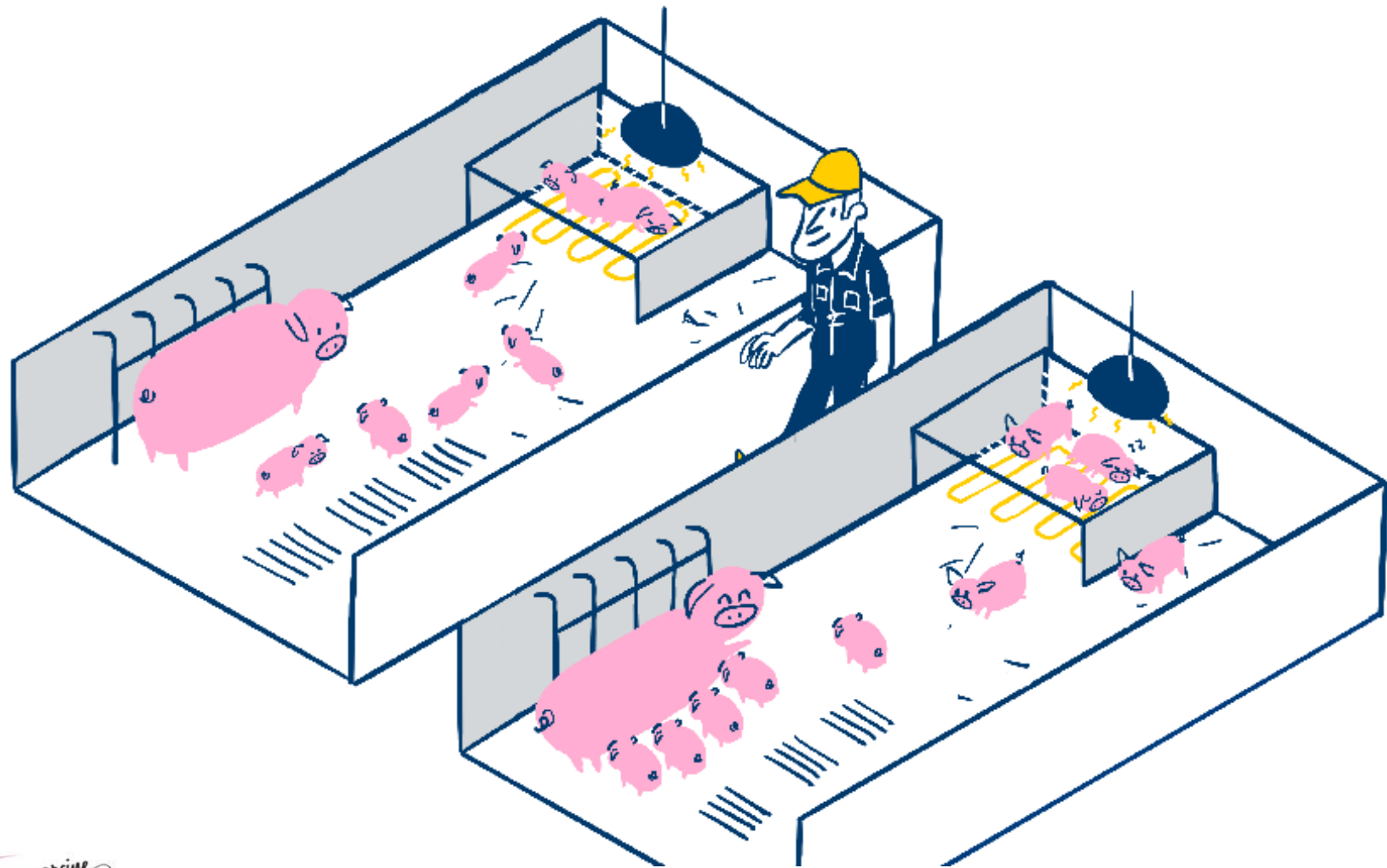




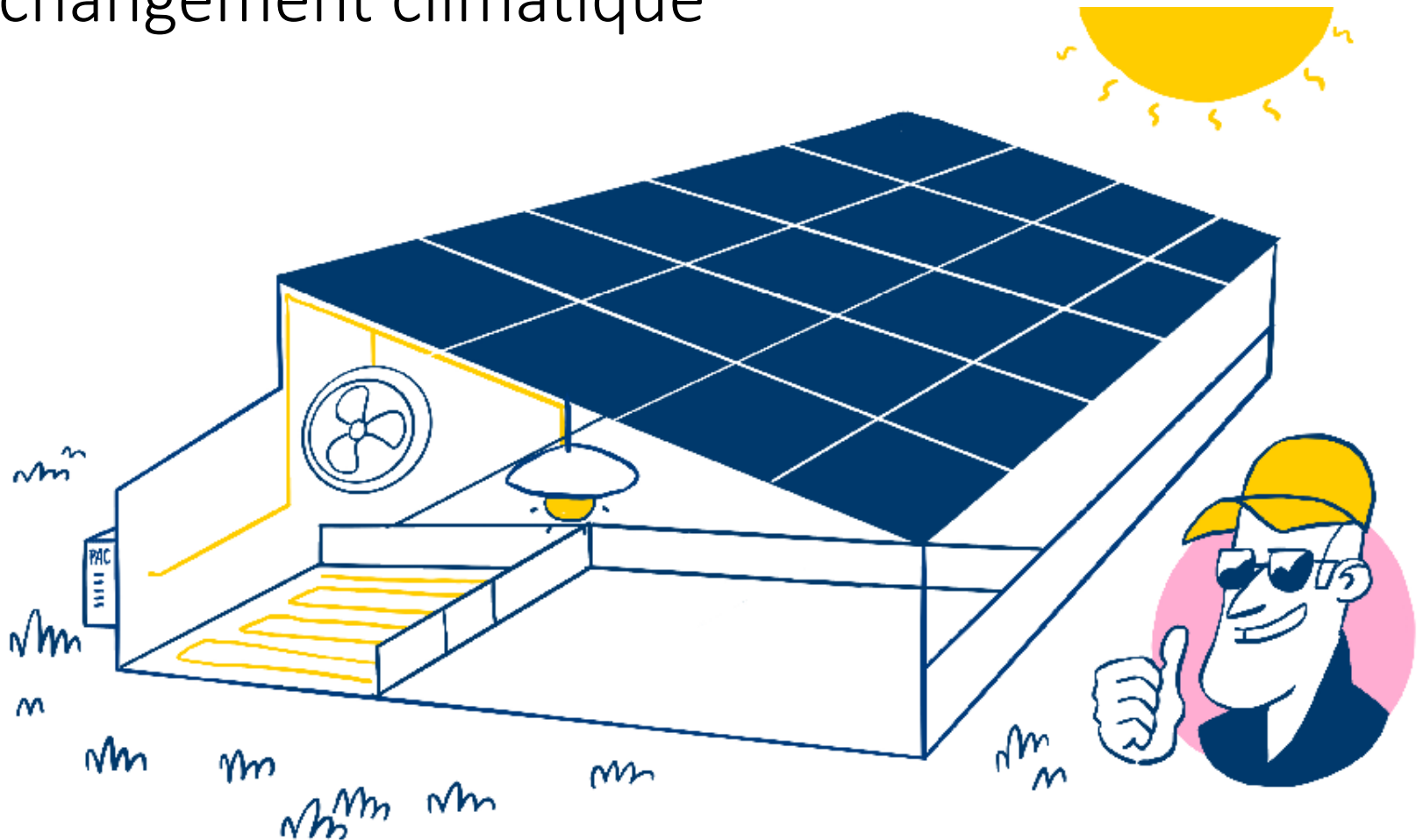
Zones de vie différenciées, lumière naturelle, espace augmenté



Maternités libérées, nids à porcelets, matériaux de nidification



Production d'énergie renouvelable, gisoir thermorégulé, adaptation du bâtiment au changement climatique





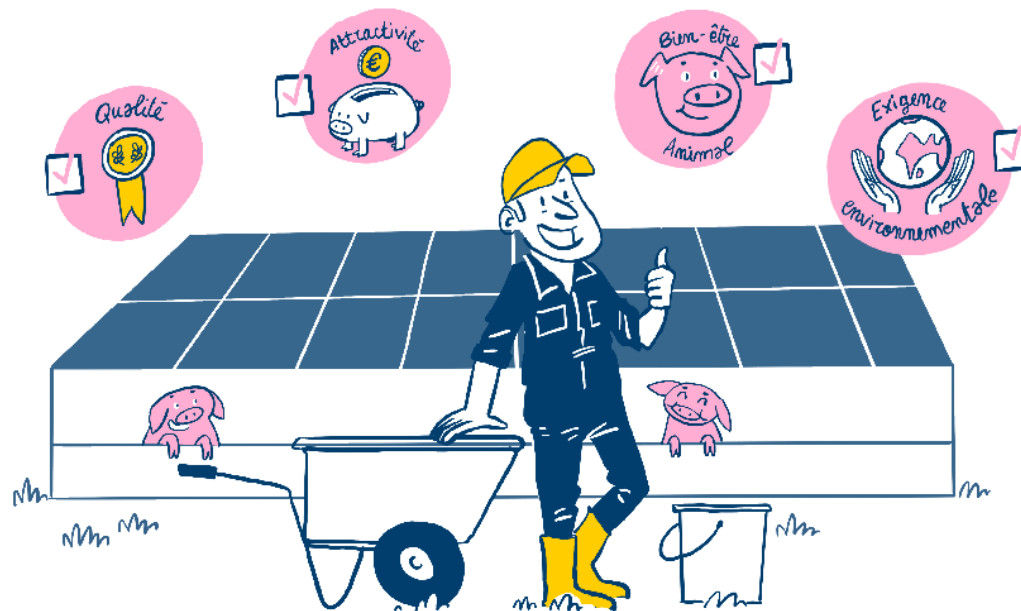
III) Elevage de demain: enjeux, leviers, freins





Enjeux :

- ✓ Attractivité du métier
- ✓ Vivabilité économique
- ✓ Environnement
- ✓ Qualité du produit/acte de réachat
- ✓ Bien-être animal
- ✓ Acceptabilité de l'élevage

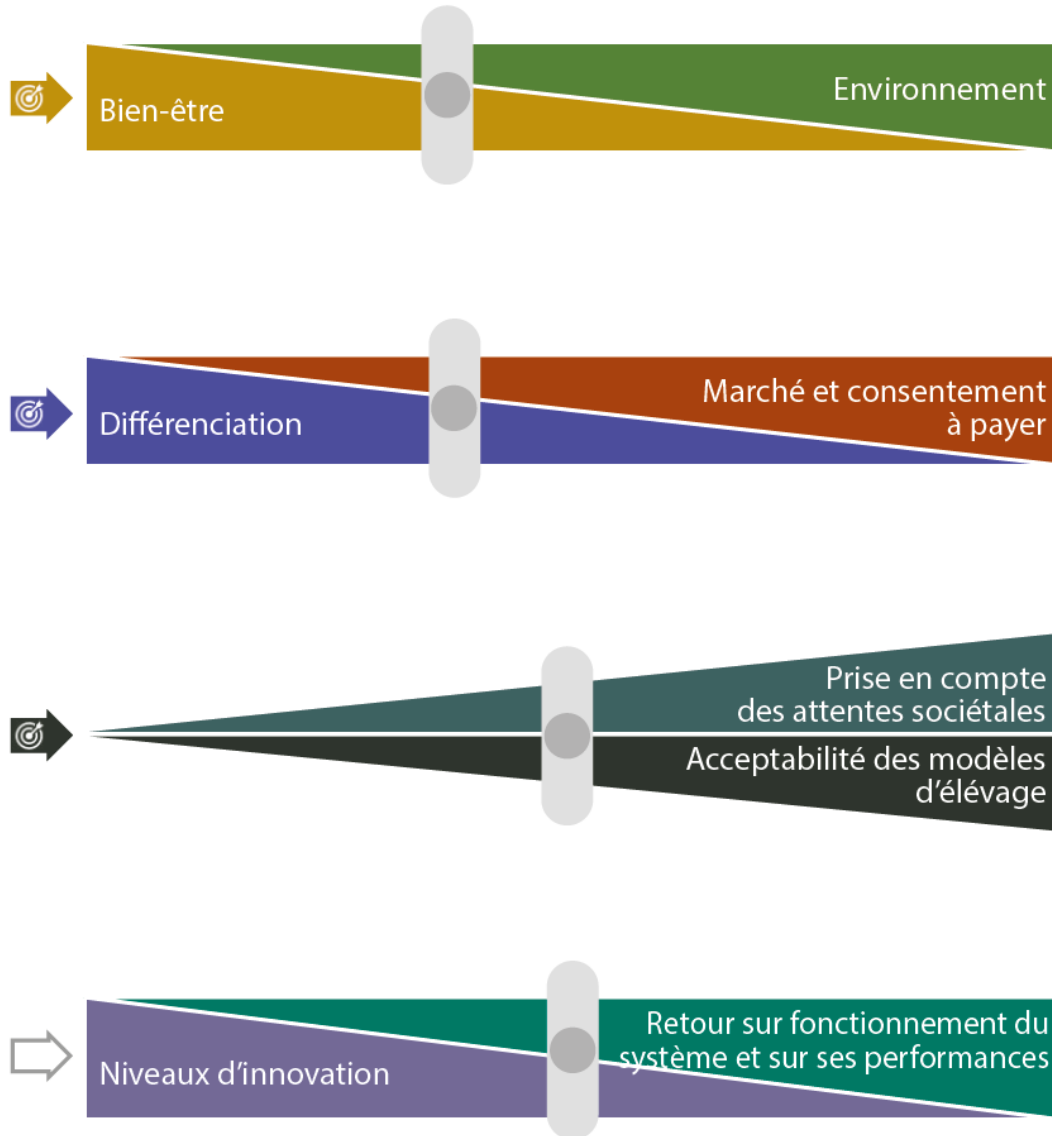


Leviers:

- ✓ Amélioration de l'ergonomie du travail
- ✓ Amélioration de l'image
- ✓ **Amélioration des performances zootechniques**
- ✓ Prise en compte des attentes sociétales



Elevage porcin de demain: gestion des antagonismes par la recherche de compromis



Elevage porcin de demain: le frein du surcout



Exemple d'approche du Surcout de production

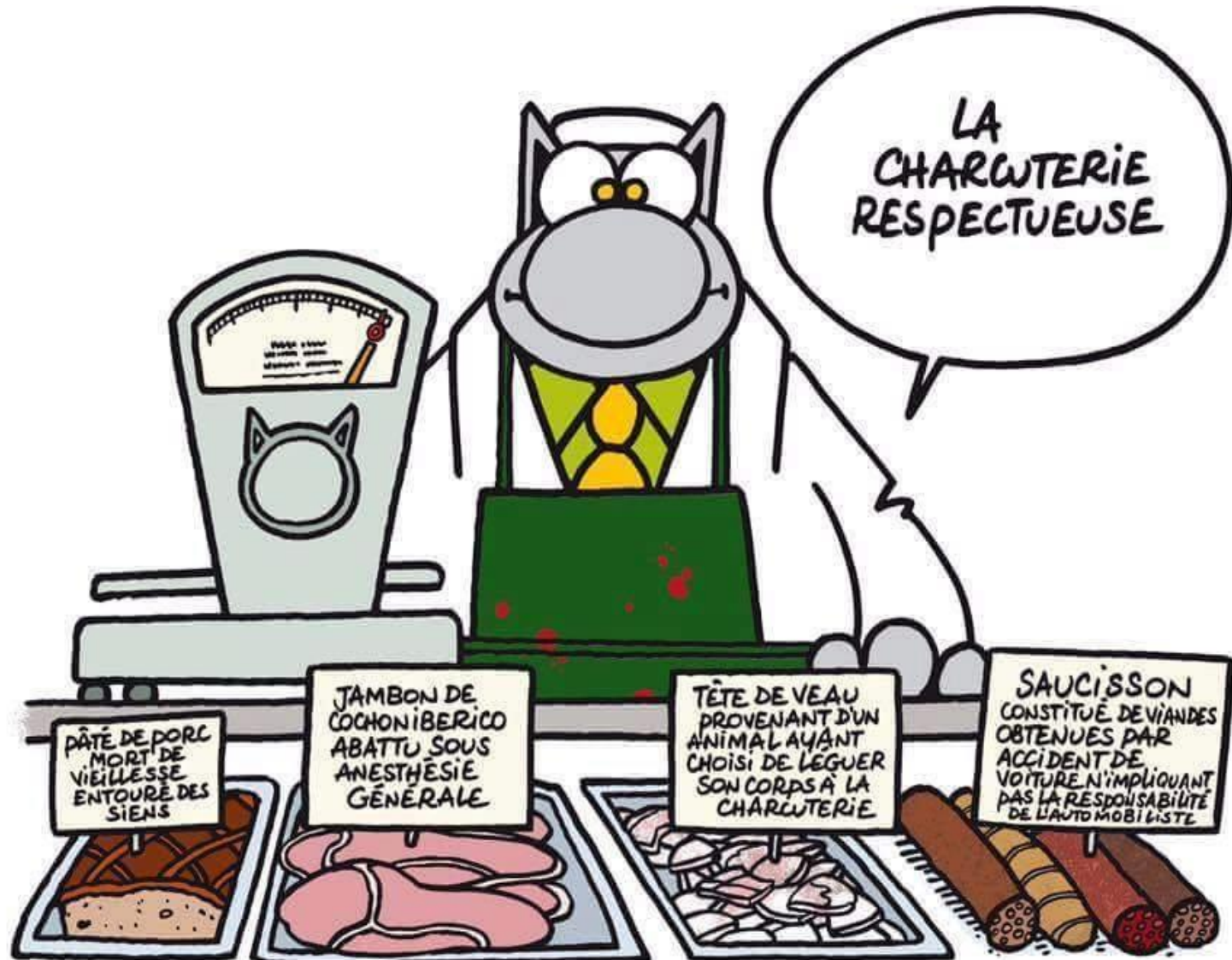
(réalisée sur la base de l'indicateur INAPORC pour l'estimation du cout de revient - moy 2013 – 2018)

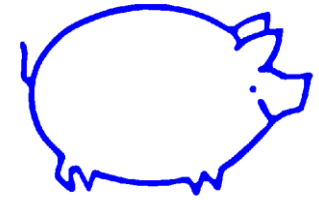
Les postes amortissement et frais financiers sont réévalués de + 35% pour tenir compte du surcout d'investissement.

	"inaporc"	"estimation 2030"	
Aliment	0,878 €	0,878 €	<i>Evolution de l'IC ... ?</i>
Renouvellement	0,036 €	0,036 €	
Charges diverses	0,181 €	0,181 €	
Amortissement (base Neuf)	0,221 €	0,299 €	
Frais financiers (LT 100% invest /CT)	0,073 €	0,099 €	
Main d'œuvre salariée	0,049 €	0,049 €	
Cot sociales exploitant	0,030 €	0,030 €	
Main d'œuvre familiale nette	0,062 €	0,062 €	
Cout de revient (€/kg carcasse)	1,530 €	1,633 €	0,103 € soit + 6,7%

L'élément central d'arbitrage:

Le consentement réel à payer du consommateur.





MIDIPORC

Interprofession porcine d'Occitanie

LES JOURNÉES IRD EN OCCITANIE



Toute la ressource sur le site
leporcdoccitanie.com



Merci de votre
attention

