

PROGRAMME NATIONAL DES TERRES ET DES AILES

RETOUR D'EXPÉRIENCE SUR LE NARBONNAIS: ANIMATION SUR UNE FERME DEPHY À GRUISSAN (11)

BENOÎT SAUPHANOR (LPO AUDE)
SANDRA BENNAMANE (CA AUDE, IR DEPHY)



Rencontres
Alternatives
Phytos



SCV
LA CAVE DE GRUISSAN



Des
TERRES
&
des ailes
UN PROGRAMME
DE LA LPO



OFB
OFFICE FRANÇAIS
DE LA BIODIVERSITÉ

ÉCOPHYTO
DEPHY | RÉDUIRE ET AMÉLIORER
L'UTILISATION DES PHYTOS

ÉCOPHYTO
RÉDUIRE ET AMÉLIORER
L'UTILISATION DES PHYTOS



LES OISEAUX, TÉMOINS DE L'ÉTAT GLOBAL DE L'ENVIRONNEMENT

LE CONSTAT

En France, 1/3 des oiseaux dans nos campagnes a disparu depuis 15 ans
(MNHN - CNRS 2018)

LES CAUSES

- ✓ dégradation / disparition des milieux naturels
- ✓ appauvrissement des sols (80% de la biomasse terrestre, base des chaînes alimentaires)
- ✓ pollutions, pesticides
- ✓ raréfaction des proies, dont insectes...



ALOUETTE DES CHAMPS

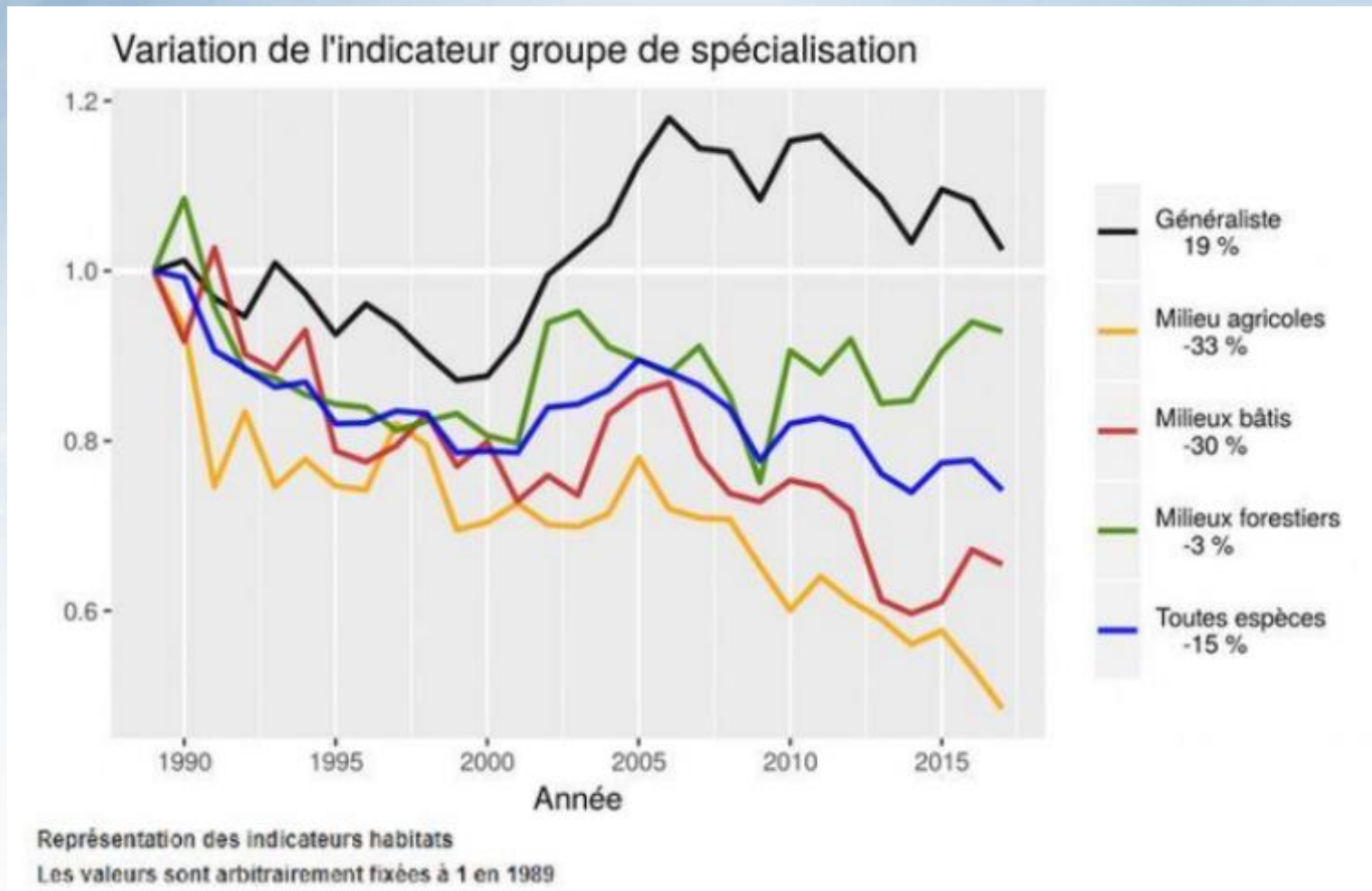
Emblématique des milieux agricoles

Passe de la catégorie

- « Préoccupation mineure » à
- « Quasi menacée »



LES OISEAUX, UN DÉCLIN CONTINU



LES INSECTES, CHUTE DE 80% DES POPULATIONS EN EUROPE EN TROIS DÉCENNIES



(PLoS One oct. 2018, revue, d'après captures d'insectes depuis 1989 en Allemagne)

« Le déclin des abeilles domestiques n'est que la part émergée d'un problème bien plus vaste. »

Causes identifiées : fin des jachères imposées par la politique agricole commune, [...] généralisation des néonicotinoïdes.





**Restaurer les conditions
d'accueil et la disponibilité
alimentaire (qualité, diversité,
quantité), des oiseaux et de la
petite faune, des milieux
agricoles**



**Promouvoir une exploitation
durable des milieux et des
ressources naturelles**

**Mobiliser les agriculteurs et
valoriser leurs actions**



Principal outil : un site internet dédié

www.terresetdesailes.fr

Objectif : Utilisation simple et autonome

- Renseignements demandés : simples et rapides à compléter
- Trouver facilement des infos sur les aménagements, les espèces, sans obligations de passer par un animateur
- des « actualités » et des conseils pertinents, d'agriculteurs à agriculteurs



Des TERRES & des ailes
UN PROGRAMME DE LA LPO

ACCUEIL JE M'INFORME CARTE DES RÉALISATIONS JE PARTICIPE !

« FAITES REVENIR LES OISEAUX SUR VOS TERRES »

70 Réalisations

65 ha Surfaces enherbées

65 ml Haies plantées

3 ENTRÉES :

- ✓ **Espèces à protéger, ou à faire revenir sur la ferme**
- ✓ **Espèces cibles à réguler (pucerons, vers de la grappe, pyrale, limaces campagnol)**
- ✓ **Aménagements favorables à la biodiversité**

→ Objectif :

participation volontaire, sans engagement ni évaluation



ESPÈCES À PROTÉGER

sélection d'une 50aine d'espèces d'oiseaux, surtout milieux agricoles

Bruant ortolan



Alouette des champs



Huppe fasciée

Chevêche d'Athéna



Chardonneret élégant



Tourterelle des bois



Busard cendré



Hirondelle
rustique



Effraie des clochers



Tarier pâtre



DES PAGES « ESPÈCES »

- **Photo de l'espèce**
- **Carte de répartition**
- **Aménagements favorables**
- **Son alimentation, jeune et adulte**
- **Informations complémentaires**



Huppe fasciée

Les aménagements favorables

[L'arbre isolé](#), [Le bâti agricole](#), [Les nichoirs](#), [Les tas de bois - tas de pierres](#)

Son alimentation

[Blattes](#), [Chenilles](#), [Cigales](#), [Cloportes](#), [Coléoptères](#), [Criqueus](#), [Escargots](#), [Fourmis](#), [Grillons](#), [Lézards](#), [Libellules](#), [Limaces](#), [Mille-pattes](#), [Mouches](#), [Papillons](#), [Perce-oreilles](#), [Scarabées](#), [Vers de terre](#), [Vers blancs](#)

Quand je suis jeune :

Principalement de gros insectes : Papillons (larves et chrysalides), larves de coléoptères (scarabées, hannetons...), libellules, criquets, grillons, courtilières, blattes, cigales, fourmis, perce-oreilles, mouches (adultes et larves). Également des araignées, cloportes, mille-pattes, vers de terre. Parfois des escargots et limaces, lézards, têtards.

Quand je suis adulte :

Principalement de gros insectes : Papillons (larves et chrysalides), larves de coléoptères (scarabées, hannetons...), libellules, criquets, grillons, courtilières, blattes, cigales, fourmis, perce-oreilles, mouches (adultes et larves). Également des araignées, cloportes, mille-pattes, vers de terre. Parfois des escargots et limaces, lézards, grenouilles et crapauds

AMÉNAGEMENTS FAVORABLES À LA BIODIVERSITÉ

10 FICHES

« AMÉNAGEMENTS FAVORABLES »

→ Explique l'intérêt de l'aménagement pour les espèces considérées et l'intérêt que peuvent avoir ces espèces pour l'agriculteur ou de manière générale.

Cette liste (non exhaustive) pourra être complétée par d'autres fiches et/ou des liens internet en relation avec les pratiques/actions qui sont proposées à l'agriculteur.



L'arbre isolé



La haie



La mare



Le bâti agricole



Le buisson de ronces



Les nichoirs



Les perchoirs à rapaces



Les surfaces enherbées



Les tas de bois - tas de pierres



Les vignes et vergers traditionnels

10 FICHES « AMÉNAGEMENTS FAVORABLES », TÉLÉCHARGEABLE EN VERSION PDF SUR LE SITE INTERNET



LE BUISSON DE RONCES

Un îlot de vie qui va mettre du piquant sur vos terres !

Cette fiche vous propose d'aider des espèces menacées, d'accueillir des dizaines d'oiseaux migrateurs et hivernants, d'héberger de nombreux auxiliaires des cultures et de bénéficier, en prime, de fabuleux desserts, le tout sans dépenser le moindre sou !

Une « mesurette » miracle

Conserver ou laisser s'installer quelques ronciers dans un recoin non utilisé de l'exploitation peut radicalement en modifier l'attractivité pour la faune, notamment dans les zones les plus ouvertes. Cette plante joue en effet un rôle capital, notamment pour les oiseaux, à qui elle offre ses baies, pour que les graines soient disséminées, et dont les épines, orientées vers le bas, repoussent les prédateurs terrestres. Il en existe plus de 100 espèces en France !



Ronce commune © F.Vincentz

Un écorcheur à la croisée des chemins

Le roncier serait-il le refuge d'égorgeurs sanguinaires ? Oui, mais pour les insectes ! La Pie-grièche écorcheur est un oiseau migrateur qui confectionne un garde-manger pour les jours de disette en épinglant ses proies sur des épines de ronces ou d'aubépines. En déclin en France, faute de trouver le gîte et le couvert, elle a trois exigences pour s'installer :

- 1) un roncier pour faire son nid dans les entrelacs d'épines et pour se poster à l'affût ;
- 2) des espaces ras ou dégagés pour capturer ses proies ;
- 3) des zones herbeuses plus hautes servant de refuge à de nombreux insectes.



Pie-Grièche écorcheur © D.Watts

Festin de fauveltes

Les mûres sont par ailleurs vitales pour de nombreux oiseaux migrateurs. Les fauveltes qui fuient le nord-est de l'Europe pour passer l'hiver dans des contrées plus clémentes s'en nourrissent quasi exclusivement durant leurs étapes migratoires.

Productive, la ronce permet aussi de faire tartes, confitures, gelées et sirops, histoire de confirmer que la préservation de la nature, c'est aussi bon pour l'estomac.



Fauvette grisette © F.Croset



PERCHOIR A RAPACES

Laissez-moi regarder de haut !

Les rapaces diurnes et nocturnes ont pour habitude de se percher régulièrement au cours de leurs sessions de chasse. Cela leur permet d'économiser leur énergie, surtout en hiver, et de chasser à l'affût. Les rapaces de campagne (buse variable, faucon crécerelle, effraie des clochers...) sont de gros consommateurs de petits mammifères, surtout de campagnols, musaraignes et mulots. En posant des perchoirs, vous favoriserez la présence de ces auxiliaires des cultures.



Faucon crécerelle © Krestel



Effraie des clochers © C.Aussaguel



Buse variable © F.Cahz

Pourquoi tant de hauteur, me direz-vous !

Les perchoirs sont des éléments prisés par les rapaces qui chassent à l'affût pour repérer leurs proies, en plaine et en moyenne montagne. Les piquets en bois de clôture sont particulièrement appréciés par la Buse variable et l'Effraie des clochers, alors que les perchoirs plus hauts (2 m et plus) sont utilisés par le Faucon crécerelle, la Chevêche d'Athéna... D'autres rapaces utilisent les perchoirs en milieu rural, mais de façon plus sporadique comme le Faucon émerillon, le Milan royal, le Faucon pèlerin...

Rapaces communs présents en plaines ouvertes et qui utilisent les perchoirs :

Rapaces diurnes	Rapaces nocturnes
Buse variable	Effraie des clochers
Faucon crécerelle	Chevêche d'Athéna
Faucon émerillon (en hiver)	
Faucon pèlerin (sédentaire)	
Milan royal (sédentaire)	
Milan noir (estivant)	

Les busards, cendré et Saint-Martin, fréquentent également les piquets de clôture pour s'y reposer. Ces rapaces chassent leurs proies de façon active, en planant à très basse altitude au-dessus des cultures. Ces espèces nichent fréquemment à l'intérieur des parcelles de blé ou d'orge, où elles se mettent en danger lors des moissons face à la moissonneuse. Des actions de préservation peuvent être mises en œuvre (pose d'un exclos grillagé de 1 à 2 m² autour du nid) afin que les jeunes soient évités et parviennent à s'envoler (rapprochez-vous de votre LPO locale si vous souhaitez participer).



CARTE DES RÉALISATIONS :

VISUALISATION DES AMÉNAGEMENTS RÉALISÉS DANS LE CADRE DU PROJET, DU NOMBRE D'AGRICULTEURS PARTICIPANTS ET LEUR RÉPARTITION GÉOGRAPHIQUE

CONTRIBUTEURS 530

NICHOIR	512
PERCHOIR À RAPACES	120
TAS DE BOIS	135
TAS DE PIERRES	497
MURET EN PIERRES SÈCHES	848
BÂTI AGRICOLE ACCESSIBLE	49
ARBRE ISOLÉ	833
ARBRE MORT ISOLÉ OU DANS UNE HAIE	51
BUISSON DE RONCES ISOLÉ	88
MARE	59
HAIE DIVERSIFIÉE	23813 ml
BANDE OU ZONE ENHERBÉE PERMANENTE	77 ha
BERGES DES FOSSÉS ENHERBÉES	6485 ml
PRAIRIE PERMANENTE NON TRAITÉE	269 ha
VERGER ET VIGNE TRADITIONNELS	290 ha
JACHÈRE FAUCHÉE APRÈS MI-AOÛT	12 ha
SURFACE NON DÉCHAUMÉE	305 ha





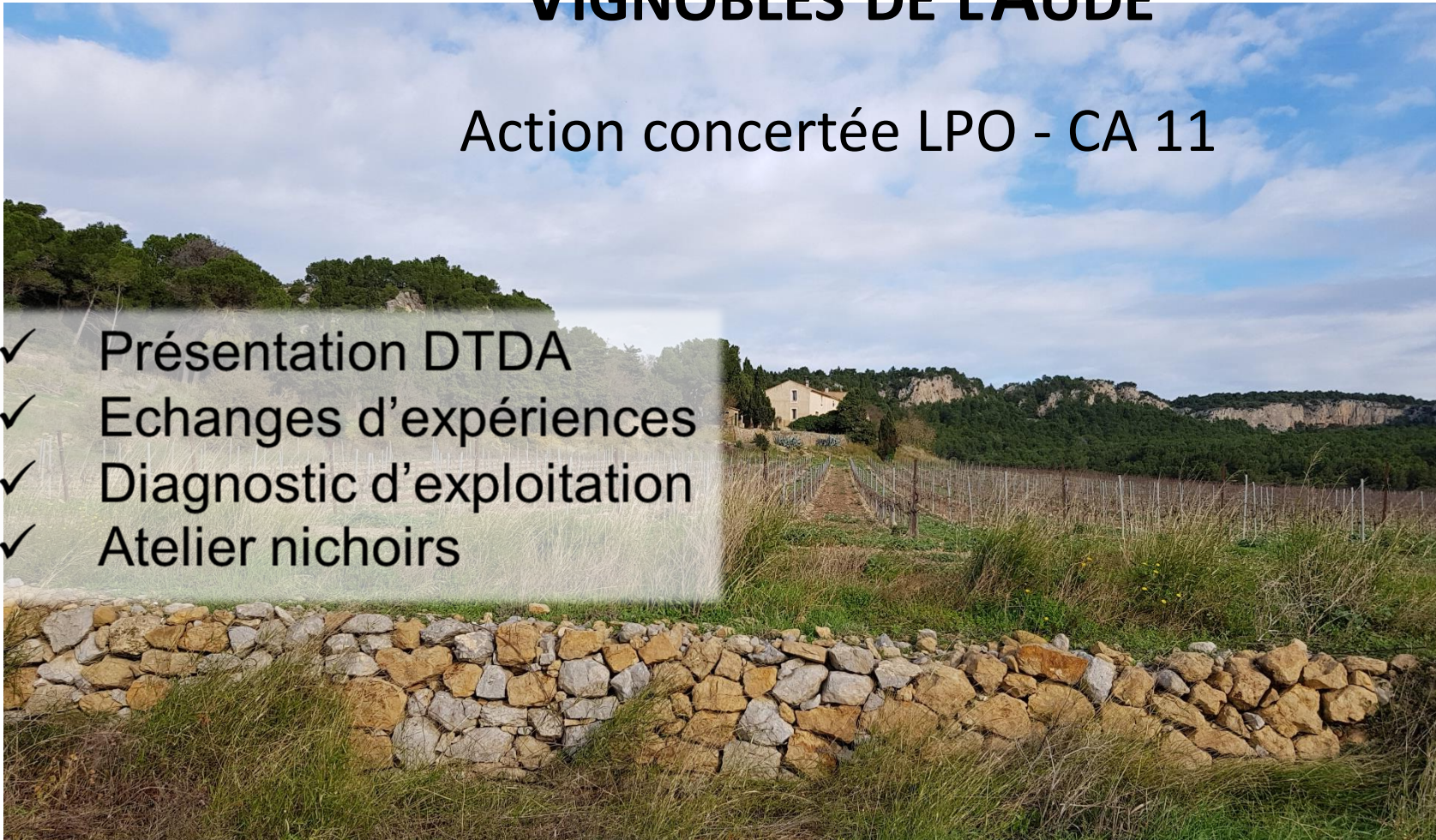
AGIR pour la
BIODIVERSITÉ



VIGNOBLES DE L'AUDE

Action concertée LPO - CA 11

- ✓ Présentation DTDA
- ✓ Echanges d'expériences
- ✓ Diagnostic d'exploitation
- ✓ Atelier nichoirs



DIAGNOSTIC PAYSAGER

- ✓ Linéaires de haies
- ✓ Mares
- ✓ Arbres isolés
- ✓ Falaises calcaires





DIAGNOSTIC PAYSAGER

- ✓ Talus / fossés
- ✓ Ronciers
- ✓ Arbustes





DIAGNOSTIC PRATIQUES

Conduite inter-rang

- ✓ Expérimentation engrais vert (CA11)
- ✓ *Sol nu en période de nidification (-)*

Phytoprotective

- ✓ Confusion sexuelle vers de la grappe



ATELIER NICHOURS

DOMAINE DES INFÉRÊTS (ANDRÉ TAVALLO)

- ✓ Viticulteurs
- ✓ Coopérateurs Alta Vinha
- ✓ Bénévoles LPO



ATELIER NICHOURS

Confection + démonstration de pose
50 niohirs

d 32mm (mésange, moineau ...)

d 50mm (rollier, huppe, chevêche, crécerellette ...)



**SUIVI : visites d'exploitations
et conseils de pose
chez autres participants**



L'INDÉPENDANT

Accueil > Actu > Environnement

A Gruissan des nichoirs pour entendre à nouveau le chant des oiseaux



« Après une matinée occupée à fabriquer les nichoirs, vient maintenant l'installation pour ces bénévoles. »

Environnement, Gruissan, Narbonne

Publié le 08/02/2019 à 12:02 , mis à jour à 17:08



ACCUEIL DE PENSIONNAIRES

EX. ROLLIER D'EUROPE

Prédateur de gros arthropodes

Espèce patrimoniale, protégée

CHEZ BAPTISTE FAURE, OUVAILLAN





Merci !



UN PROGRAMME
DE LA LPO

ANDRÉ TAVALLO
Ferme Déphy Ecophyto du
Narbonnais

SCV
LA CAVE DE GRUISSAN



Rencontres Alternatives Phytos

CONTACTS :

www.desterresetdesailes.fr

Florian Escot
Réfèrent LPO Local
florian.escot.aude@lpo.fr

Sophie Raspail
Référente LPO au niveau national
sophie.raspail@lpo.fr

Sandra BENNAMANE
Technicienne Viticole Narbonnais-Littoral.
Chambre d'Agriculture de l'Aude*
Antenne de Narbonne
sandra.bennamane@aude.chambagri.fr

Marion Demade
Référente des Chambres d'agriculture France
marion.demade@apca.chambagri.fr

