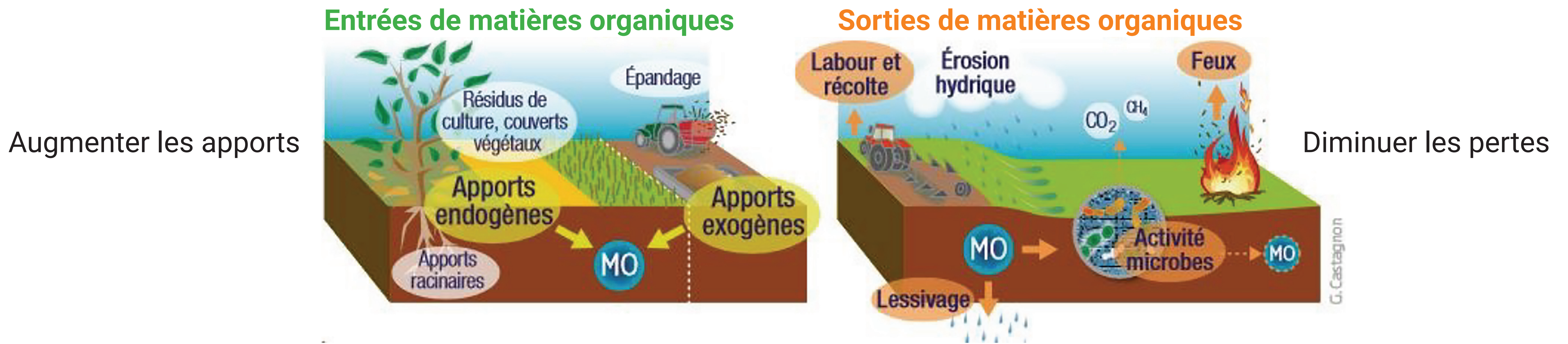
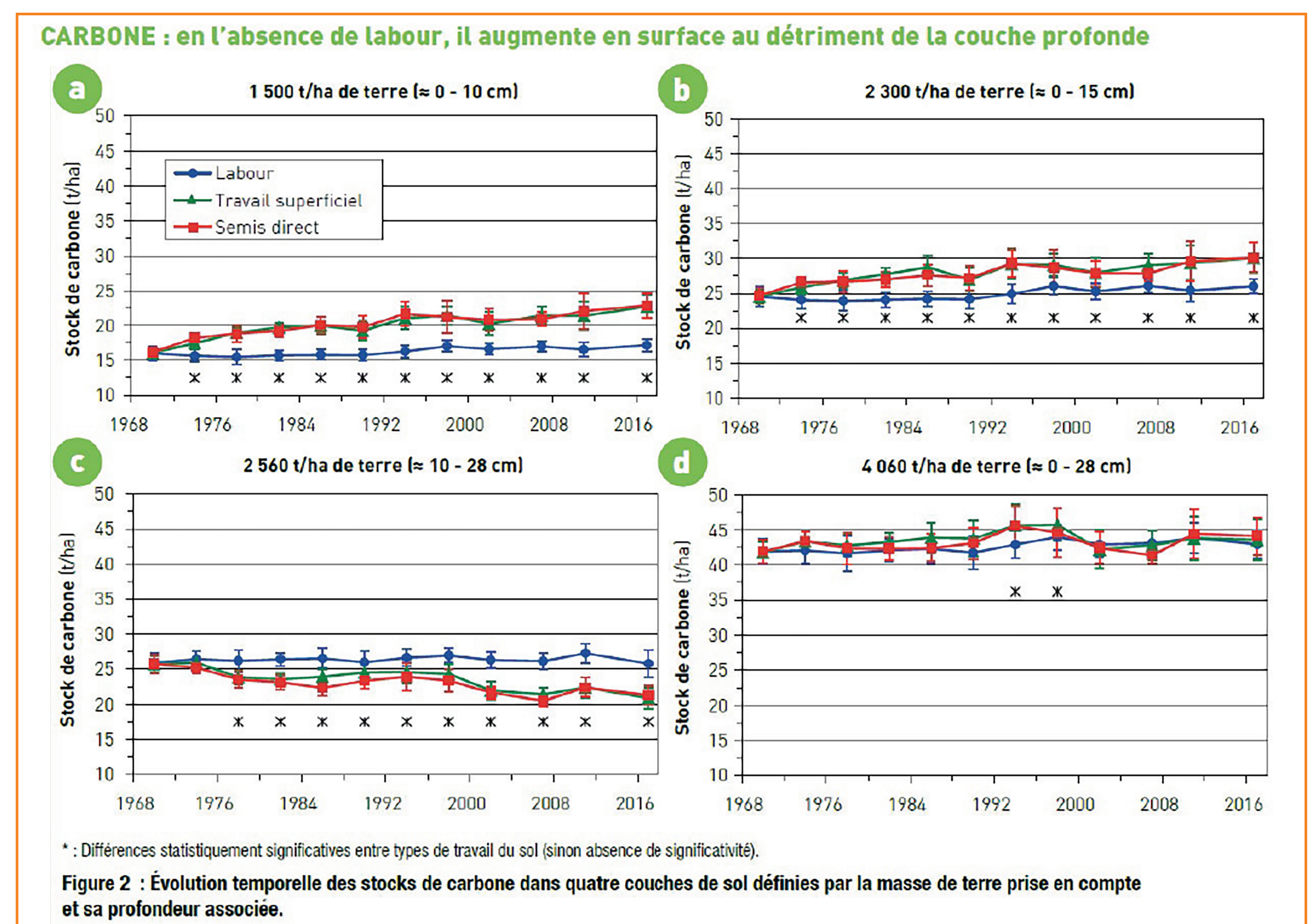
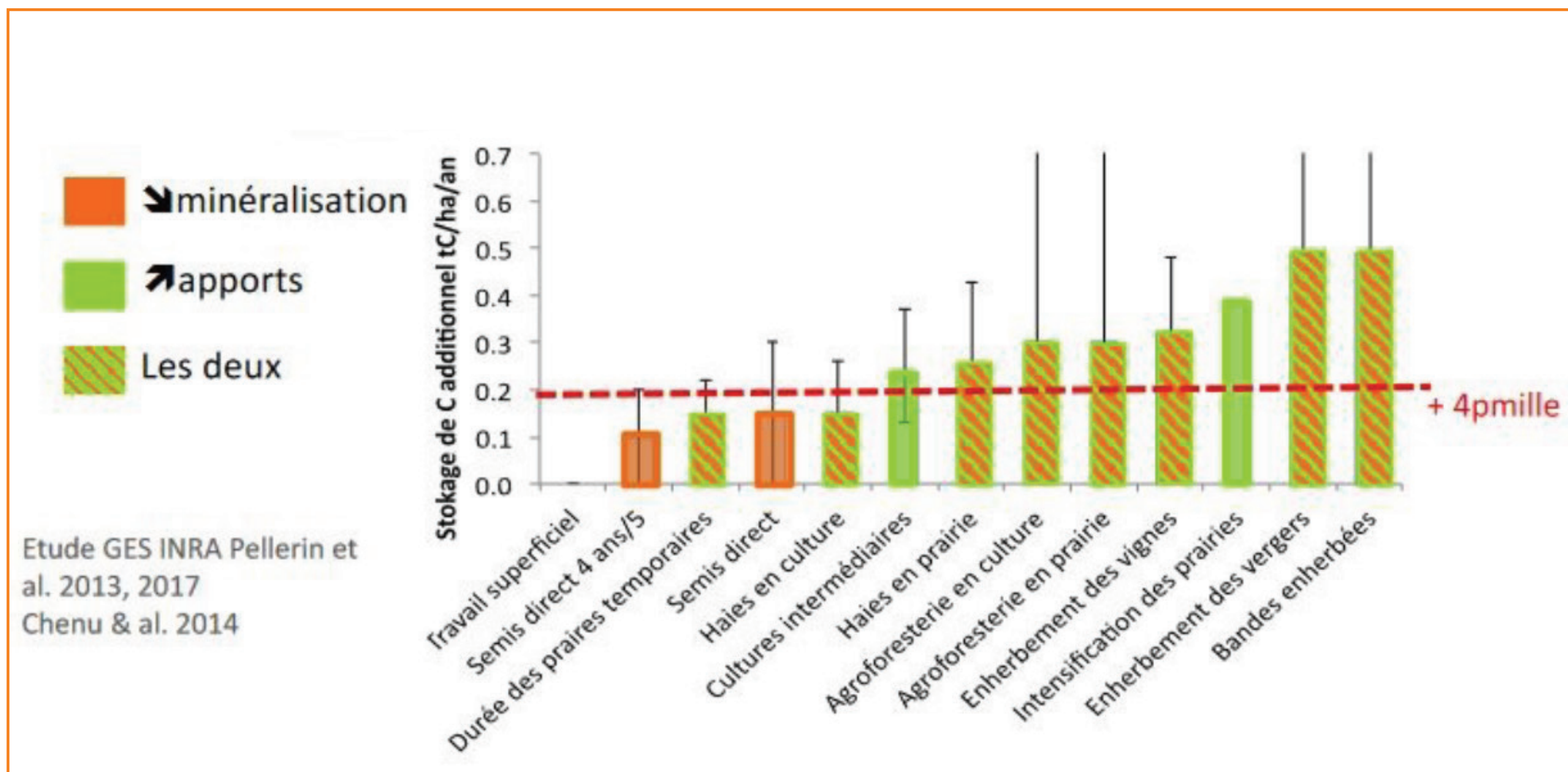


Stocker du C



TRAVAILLER LE SOL DESTOCKE-T-IL DU CARBONE : OUI ET NON !

Stockage de C additionnel par unité de surface :



Source : « Le travail du sol n'agit pas ou peu sur le stock global de carbone » - Juin 2019 - N°467 PERSPECTIVES AGRICOLES

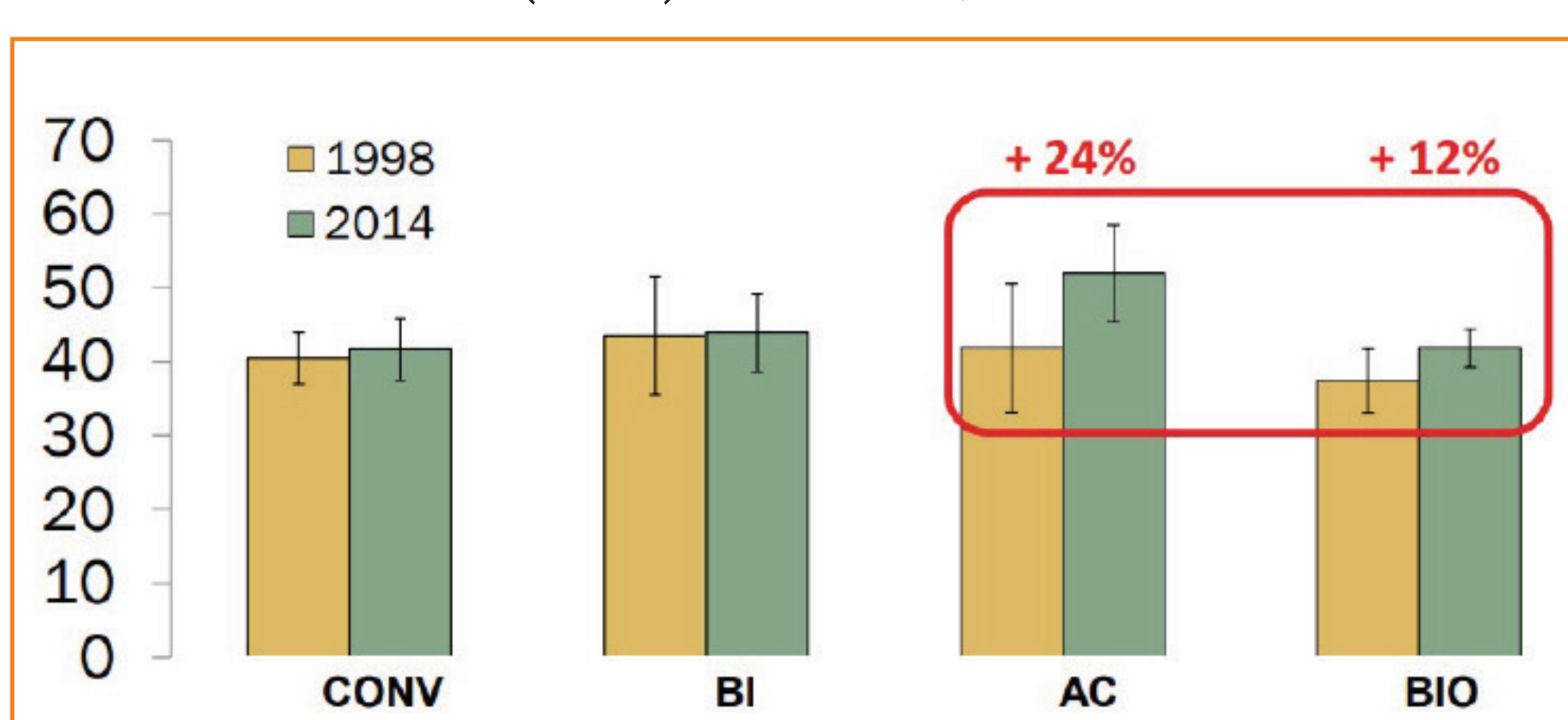
RESTITUER DES COUVERTS PERMET-IL DE STOCKER DU CARBONE : OUI !

A cet égard, Thibaud Deschamps, ingénieur spécialisé en agronomie au sein d'Arvalis-Institut du végétal note que « 1 tMS/ha de couvert végétal enfouie dans le sol restitue à ce dernier environ 400 kg/ha de carbone. Compte tenu du coefficient d'humification de 28% communément admis, cela signifie que 112 kg/ha de carbone sont stockés durablement ».

Source : Article de la revue Cultivar « L'intérêt du couvert végétal évident pour le carbone, moins pour le rendement » 28/07/2021 Mathieu Lecourtier

L'AGRICULTURE DE CONSERVATION STOCKE LE CARBONE : OUI !!!

Stockage de carbone
Stock de carbone du sol (t C/ha) sur 0 - 30 cm, à masse de sol constante



TRAITEMENTS	CONVENTIONNEL (CONV)	BAS INTRANTS (BI)	AGRICULTURE DE CONSERVATION (AC)	AGRICULTURE BIOLOGIQUE (ORG)
ROTATION	Blé-pois-blé-colza	Blé-pois-blé-colza	Blé-pois-luzerne-luzerne-blé-colza	Blé-luzerne-luzerne-blé
COUVERT VÉGÉTAL	-	-	Luzerne	-
LABOUR	Tous les ans	Tous les 2 ans	Non labour	3 années sur 4
FERTILISATION AZOTÉE (KG N HA ⁻¹ AN ⁻¹)	143	114	104	10
RENDEMENT BLÉ (T HA ⁻¹ AN ⁻¹)	9.7	8.9	6.7	5.4

Source : essais INRAE La Cage Versailles présentés par Bénédicte AUTRET - 2017

FORUM TECHNIQUE DES SYSTÈMES AGRICOLES INNOVANTS
Jouons collectif pour relever le DEPHY !

Mercredi 9 mars 2022 Lycée agricole de Castelnaudary

COLLOQUE DEPHY OCCITANIE
Grandes Cultures - Polyculture Elevage